

# 経営上の悩みを 抱えていませんか？

経営改善を図りたい

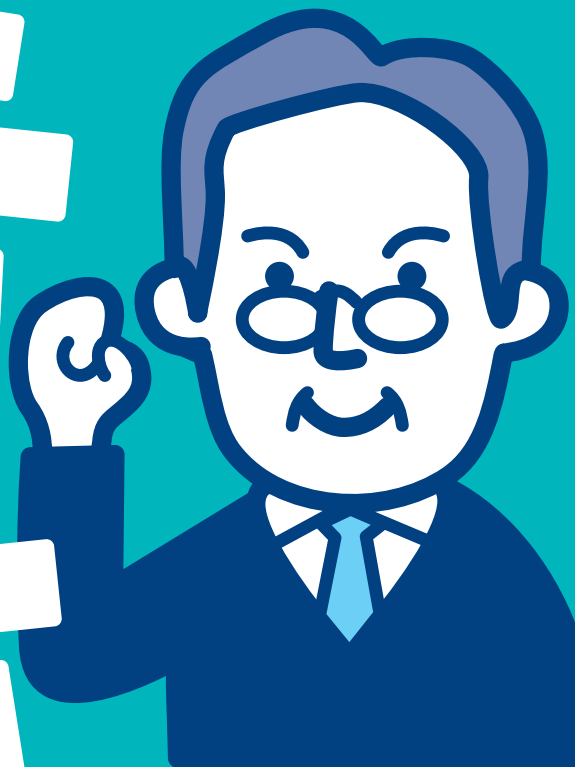
生産性の向上を図りたい

新事業への展開を考えているが  
アドバイスが欲しい

事業承継について悩んでいる

売上げを伸ばしたい

アフターコロナ、  
ウィズコロナへの対策をしたい



専  
門  
家  
派  
遣  
事  
業

宮城県信用保証協会をご利用されているお客様へ

の  
ご  
案  
内

専門家を派遣し課題解決のための  
お手伝いを致します

専門家派遣費用  
全て**無料**

派遣回数  
**5**回程度

《お問い合わせ先》



宮城県信用保証協会 経営支援部 経営支援課

TEL.022-225-5230



LINEで情報発信!



宮城県信用保証協会 公式キャラクター  
梵天(ぼんでん)くん

# 専門家派遣事業の概要

専門家派遣事業とは？	<p>宮城県信用保証協会が一般社団法人宮城県中小企業診断協会及び(株)マネジメントラボブリーズに所属している中小企業診断士等を派遣し、下記事業を行います。</p> <ol style="list-style-type: none"><li>① 経営改善に対する助言</li><li>② 事業承継に対する助言</li><li>③ 生産性向上に向けた助言</li></ol> <p>※概ね5回を目安に派遣を予定致しますが、内容に応じて、柔軟に対応致します。</p>
利用対象者	<p>次の2つの要件いずれにも該当する方</p> <ol style="list-style-type: none"><li>① 当協会の保証利用がある方</li><li>② 経営改善等に意欲がある方</li></ol> <p>※なお、ご希望に添えない場合もございます。予めご承知おきください。</p>
費用負担について	<p>専門家に支払う謝金など、当協会が全額負担致します。</p> <p><b>※お客様の費用負担は一切ありません。</b></p>
本事業の運営について	<p>本事業は、一般社団法人宮城県中小企業診断協会及び(株)マネジメントラボブリーズと連携し、実施しております。</p>
本事業の流れ	<pre>graph LR; A[ご利用の申請] --&gt; B[事前打ち合わせ]; B --&gt; C[本事業を実施 最終日には報告会を開催]; C --&gt; D[改善状況のご報告]</pre>
ご留意事項	<p>本事業は、「経営改善計画策定支援事業（一定要件の下、認定経営革新等支援機関が経営改善計画の策定を支援し、中小企業・小規模事業者が認定経営革新機関に対し負担する経営改善計画策定支援に要する計画策定費用及びフォローアップ費用の総額について、宮城県中小企業活性化協議会が3分の2（上限200万円）を負担するもの）」とは異なります。</p>

お気軽にご相談下さい。

信用保証で企業の活力・地域の繁栄 **宮城県信用保証協会**

URL <https://www.miyagi-shinpo.or.jp/>

一般社団法人 **宮城県中小企業診断協会**

株式会社 **マネジメントラボブリーズ**

お問い合わせ先

宮城県信用保証協会 経営支援部 経営支援課 TEL.022-225-5230