



マンスリーレポート  
2022. November

11 Monthly  
Report



信用保証で企業の活力・地域の繁栄  
宮城県信用保証協会  
URL <https://www.miyagi-shinpo.or.jp/>

# 目次

I	今月の保証概況 .....	1
	伴走支援型特別保証の承諾状況について .....	2
II	保証の推移 .....	3
III	主要数値の構成 .....	4
	1 当期中の保証承諾 .....	4
	2 当期中の保証債務残高 .....	5
	3 当期中の代位弁済 .....	6
IV	お知らせ .....	7

## 統計表

1	総括表 .....	①
2	部署別保証状況 .....	①
3	業種別保証状況 .....	②
4	金融機関別保証状況 .....	④
5	制度別保証状況 .....	⑥
6	市町村別保証状況 .....	⑦
7	市町村中小企業振興資金保証状況 .....	⑧
8	市町村小企業小口資金保証状況 .....	⑨

マンスリーレポートの統計資料の金額は、四捨五入のため個々の金額と合計欄の金額が一致しない場合があります。また、構成比は小数第二位を四捨五入しているため、個々の構成比の合計が100%にならない場合もあります。

# I 今月の保証概況

令和4年10月末日現在

## [保証承諾]

10月中の保証承諾は、件数で590件(前年同月比111.7%)、金額で8,114百万円(同124.1%)となり、件数金額ともに前年実績を上回りました。

## [保証債務残高]

保証債務残高は、件数で39,856件(同100.0%)、金額で482,141百万円(同95.5%)となり、件数は前年度実績と同率でしたが、金額は前年度実績は下回りました。

## [代位弁済]

代位弁済は、件数で37件(同160.9%)、金額で490百万円(同286.9%)となり、件数金額ともに前年実績を上回りました。

## [保証概況]

(単位:件、百万円、%)

	当月中				当期中			
	件数	金額	前年同月比		件数	金額	前年同期比	
			件数	金額			件数	金額
保証申込	609	8,113	114.9	122.7	4,427	54,895	125.1	136.7
保証承諾	590	8,114	111.7	124.1	4,336	53,780	103.5	94.2
保証債務残高	—	—	—	—	39,856	482,141	100.0	95.5
代位弁済(元利)	37	490	160.9	286.9	205	2,334	141.4	165.6

## [借換保証・条件変更(返済緩和)承諾]

(単位:件、百万円、%)

	当月中				当期中			
	件数	金額	前年同月比		件数	金額	前年同期比	
			件数	金額			件数	金額
借換保証	112	1,481	157.7	142.1	757	11,834	80.1	60.0
条件変更	396	5,809	104.2	95.9	2,758	40,987	114.9	116.5

## [伴走支援型特別保証承諾]

中小企業に対する金融機関の伴走支援を後押しするための保証制度

(単位:件、百万円、%)

	当月中				当期中			
	件数	金額	前年同月比		件数	金額	前年同期比	
			件数	金額			件数	金額
伴走支援一般	2	34	—	—	11	272	—	—
内、経営者保証を不要とする取扱い	0	0	—	—	1	50	—	—
伴走支援SN	28	518	87.5	109.3	195	2,661	133.6	123.0
内、経営者保証を不要とする取扱い	2	67	—	—	13	425	—	—
合計	30	552	93.8	116.5	206	2,933	141.1	135.6

※県制度含む

※一般は一般保証、SNはセーフティネット保証を示す

※一定の要件を満たしている場合に経営者保証を不要とする取扱い

# 伴走支援型特別保証の承諾状況について

令和4年10月末日現在

[金融機関別]

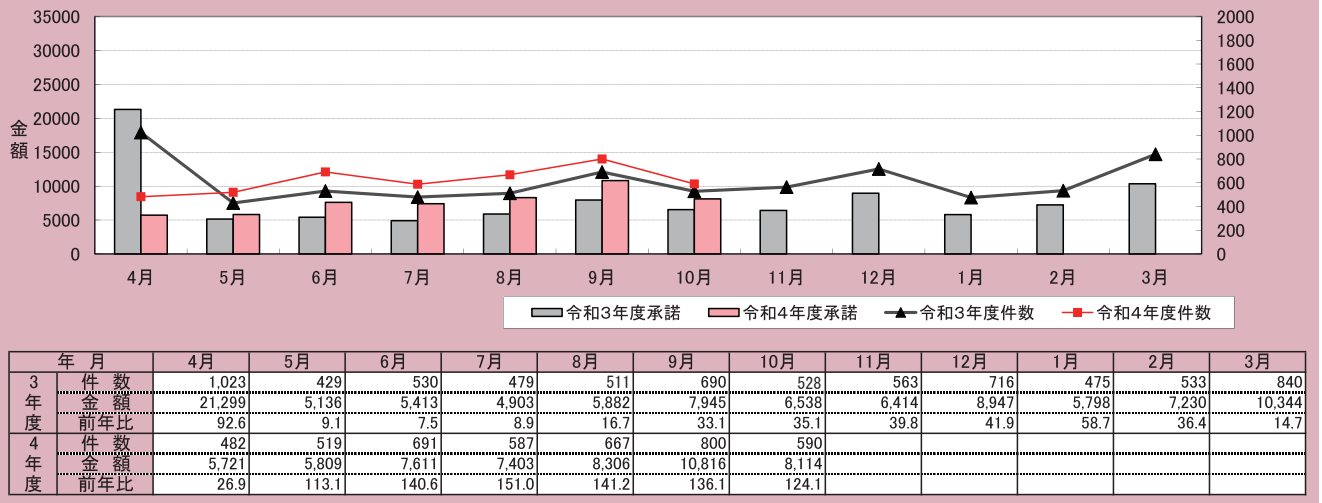
(単位:件、千円)

	当 月			当 期		
	件数	金額	構成比	件数	金額	構成比
み ず ほ 銀 行	1	60,000	10.9	1	60,000	2.0
三 菱 U F J 銀 行	0	0	0.0	0	0	0.0
三 井 住 友 銀 行	0	0	0.0	0	0	0.0
り そ な 銀 行	0	0	0.0	0	0	0.0
七 十 七 銀 行	7	122,966	22.3	42	910,716	31.1
北 海 道 銀 行	0	0	0.0	0	0	0.0
青 森 銀 行	0	0	0.0	0	0	0.0
み ち の く 銀 行	0	0	0.0	0	0	0.0
秋 田 銀 行	0	0	0.0	1	3,000	0.1
北 都 銀 行	0	0	0.0	0	0	0.0
荘 内 銀 行	0	0	0.0	0	0	0.0
山 形 銀 行	0	0	0.0	0	0	0.0
岩 手 銀 行	0	0	0.0	1	25,525	0.9
東 北 銀 行	0	0	0.0	0	0	0.0
東 邦 銀 行	0	0	0.0	0	0	0.0
足 利 銀 行	0	0	0.0	0	0	0.0
常 陽 銀 行	0	0	0.0	0	0	0.0
仙 台 銀 行	3	59,892	10.9	10	194,392	6.6
き ら や か 銀 行	0	0	0.0	0	0	0.0
北 日 本 銀 行	0	0	0.0	0	0	0.0
福 島 銀 行	0	0	0.0	0	0	0.0
杜 の 都 信 用 金 庫	0	0	0.0	1	10,000	0.3
宮 城 第 一 信 用 金 庫	1	23,600	4.3	5	49,910	1.7
石 巻 信 用 金 庫	3	33,000	6.0	17	222,739	7.6
仙 南 信 用 金 庫	0	0	0.0	1	50,000	1.7
気 仙 沼 信 用 金 庫	1	3,800	0.7	2	4,800	0.2
一 関 信 用 金 庫	0	0	0.0	0	0	0.0
あ ぶ く ま 信 用 金 庫	0	0	0.0	0	0	0.0
ウ リ 信 用 組 合	0	0	0.0	0	0	0.0
あ す か 信 用 組 合	0	0	0.0	0	0	0.0
石 巻 商 工 信 用 組 合	14	248,326	45.0	123	1,386,836	47.3
古 川 信 用 組 合	0	0	0.0	0	0	0.0
仙 北 信 用 組 合	0	0	0.0	2	15,000	0.5
相 双 五 城 信 用 組 合	0	0	0.0	0	0	0.0
商 工 組 合 中 央 金 庫	0	0	0.0	0	0	0.0
合 計	30	551,584	100.0	206	2,932,918	100.0

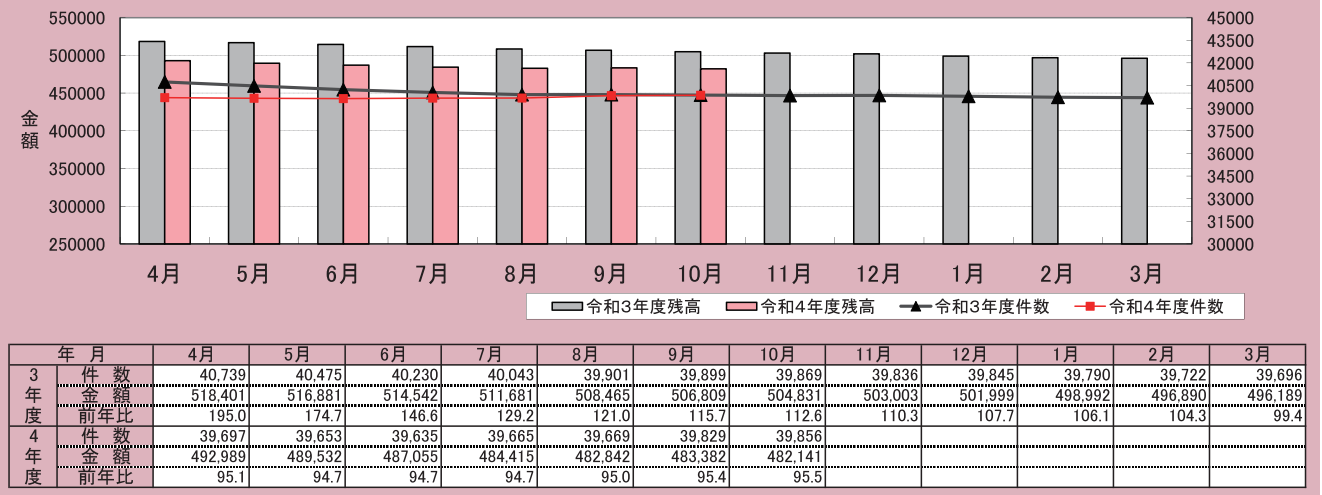
## II 保証の推移

令和4年10月末日現在  
(単位:件、百万円、%)

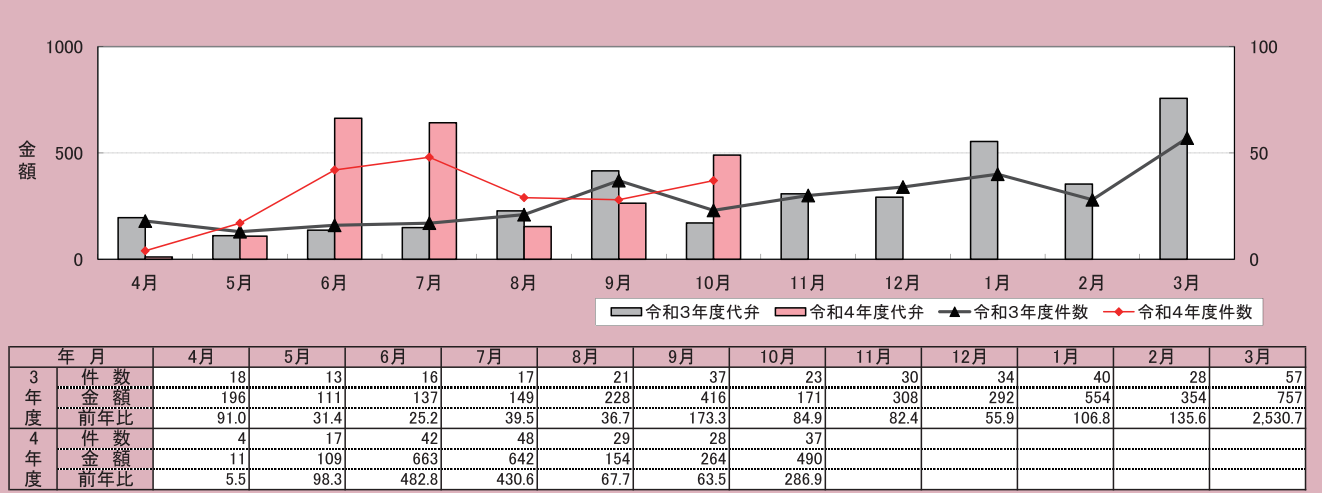
### 保証承諾実績



### 保証債務残高実績



### 代位弁済実績



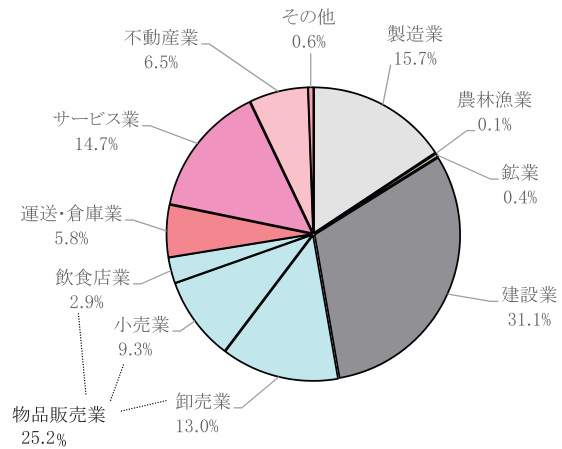
# Ⅲ 主要数値の構成

令和4年10月末日現在  
(単位:件、千円、%)

## 1 当期中の保証承諾

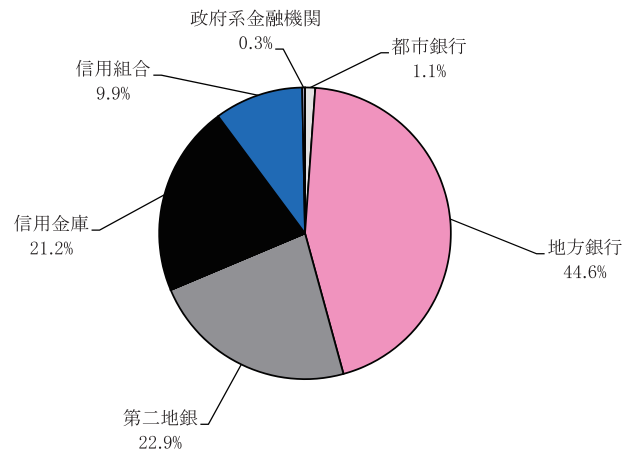
### (1) 業種別

業種名	当期中			
	件数	金額	前年比	構成比
製造業	539	8,438,838	94.6	15.7
農林漁業	8	43,108	36.2	0.1
鉱業	4	195,000	88.6	0.4
建設業	1,385	16,734,716	111.2	31.1
物品販売業	1,188	13,545,475	81.7	25.2
卸売業	426	7,015,620	84.0	13.0
小売業	508	4,994,901	83.5	9.3
飲食店業	254	1,534,954	68.4	2.9
運送・倉庫業	199	3,116,015	96.1	5.8
サービス業	790	7,892,533	79.5	14.7
不動産業	194	3,508,245	134.5	6.5
その他	29	305,610	68.7	0.6
合計	4,336	53,779,539	94.2	100.0



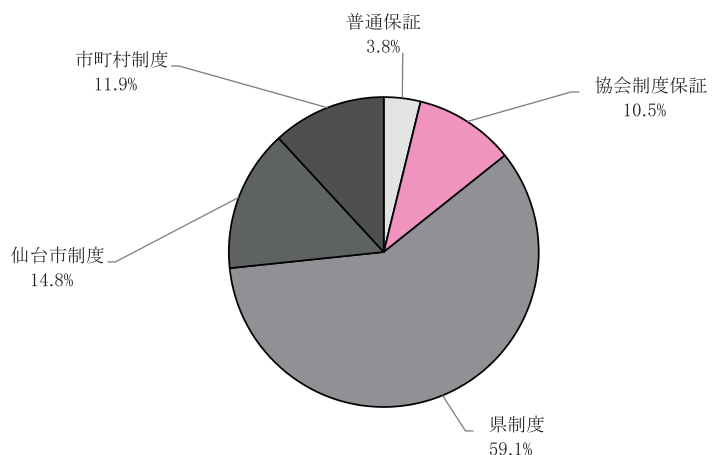
### (2) 金融機関別

金融機関名	当期中			
	件数	金額	前年比	構成比
都市銀行	21	607,555	82.5	1.1
地方銀行	1,617	23,994,855	82.0	44.6
第二地銀	1,157	12,318,089	103.4	22.9
信託銀行	0	0	-	-
長期信用銀行	0	0	-	-
信用金庫	1,000	11,395,877	110.7	21.2
信用組合	529	5,298,691	112.1	9.9
政府系金融機関	12	164,473	90.8	0.3
損害保険会社	0	0	-	-
その他金融機関	0	0	-	-
合計	4,336	53,779,539	94.2	100.0



### (3) 制度別

制度名	当期中			
	件数	金額	前年比	構成比
普通保証	91	2,058,591	197.9	3.8
制度保証	4,245	51,720,949	92.2	96.2
協会制度保証	567	5,623,398	108.5	10.5
県制度	2,188	31,759,589	78.0	59.1
仙台市制度	656	7,959,524	131.9	14.8
市町村制度	834	6,378,438	153.7	11.9
合計	4,336	53,779,539	94.2	100.0

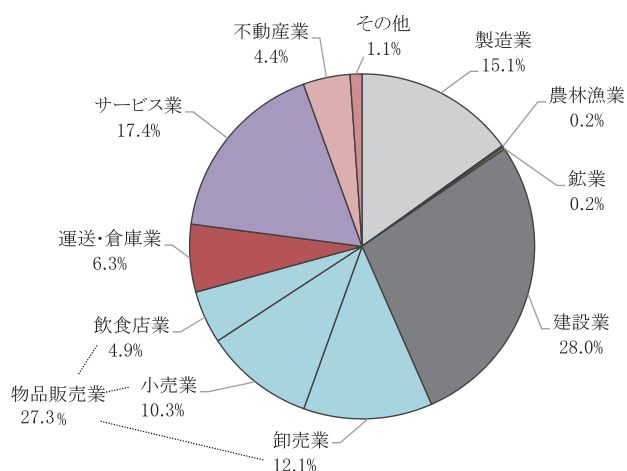


※構成比は小数点第二位で四捨五入しているため、合計が100%にならない場合もあります。

## 2 当期中の保証債務残高

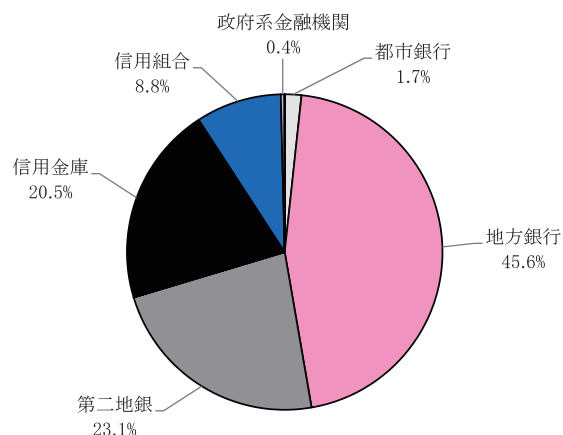
### (1) 業種別

業種名	当期中			
	件数	金額	前年比	構成比
製造業	5,155	72,762,468	95.5	15.1
農林漁業	79	804,349	107.8	0.2
鉱業	44	955,312	110.3	0.2
建設業	11,193	134,764,168	95.0	28.0
物品販売業	11,617	131,725,875	94.3	27.3
卸売業	3,922	58,249,355	92.7	12.1
小売業	4,849	49,628,330	95.5	10.3
飲食店業	2,846	23,848,191	96.0	4.9
運送・倉庫業	1,974	30,589,755	96.6	6.3
サービス業	7,580	83,918,904	96.3	17.4
不動産業	1,687	21,247,797	100.9	4.4
その他	527	5,372,559	94.9	1.1
合計	39,856	482,141,188	95.5	100.0



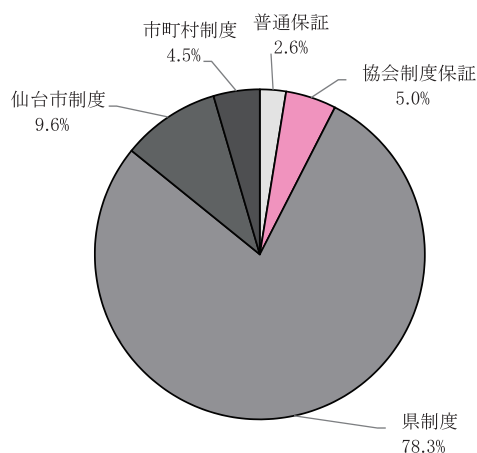
### (2) 金融機関別

金融機関名	当期中			
	件数	金額	前年比	構成比
都市銀行	400	8,212,311	91.2	1.7
地方銀行	16,051	219,724,538	95.7	45.6
第二地銀	9,557	111,285,906	94.9	23.1
信託銀行	1	26,938	75.6	0.0
長期信用銀行	0	0	-	-
信用金庫	9,141	98,639,343	96.3	20.5
信用組合	4,546	42,345,628	95.4	8.8
政府系金融機関	159	1,903,877	93.0	0.4
損害保険会社	0	0	-	-
その他金融機関	1	2,648	99.0	0.0
合計	39,856	482,141,188	95.5	100.0



### (3) 制度別

制度名	当期中			
	件数	金額	前年比	構成比
普通保証	1,133	12,318,879	95.8	2.6
制度保証	38,723	469,822,309	95.5	97.4
協会制度保証	2,396	23,958,910	98.1	5.0
県制度	27,643	377,522,877	93.5	78.3
仙台市制度	4,129	46,492,049	108.4	9.6
市町村制度	4,555	21,848,474	103.8	4.5
合計	39,856	482,141,188	95.5	100.0



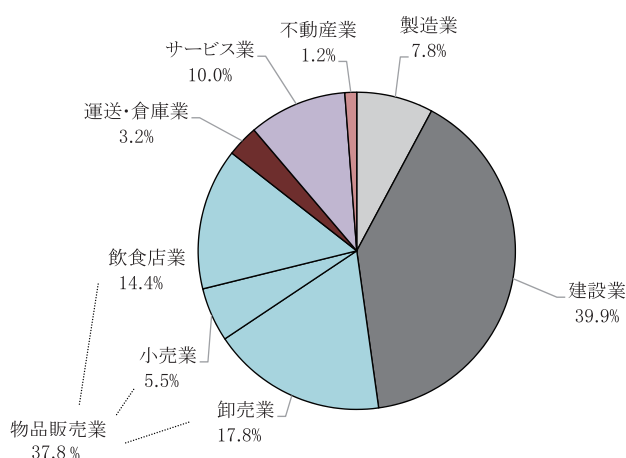
※構成比は小数点第二位で四捨五入しているため、合計が100%にならない場合があります。



### 3 当期中の代位弁済

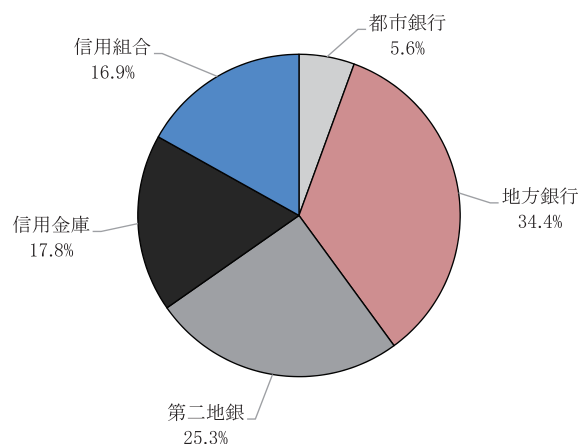
#### (1) 業種別

業種名	当期中			
	件数	金額	前年比	構成比
製造業	15	183,124	95.2	7.8
農林漁業	0	0	-	-
鉱業	0	0	-	-
建設業	68	931,615	151.3	39.9
物品販売業	91	881,183	215.8	37.8
卸売業	26	415,057	196.5	17.8
小売業	21	129,460	96.4	5.5
飲食店業	44	336,666	536.6	14.4
運送・倉庫業	4	75,410	127.2	3.2
サービス業	24	233,547	178.4	10.0
不動産業	3	28,712	1,571.4	1.2
その他	0	0	-	-
合 計	205	2,333,591	165.6	100.0



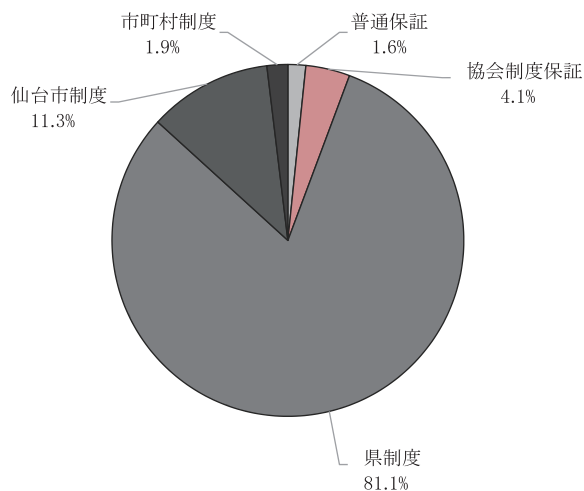
#### (2) 金融機関別

金融機関名	当期中			
	件数	金額	前年比	構成比
都市銀行	5	129,736	201.5	5.6
地方銀行	55	802,756	123.1	34.4
第二地銀	60	591,112	173.1	25.3
信託銀行	0	0	-	-
長期信用銀行	0	0	-	-
信用金庫	42	415,761	175.0	17.8
信用組合	43	394,227	373.9	16.9
政府系金融機関	0	0	-	-
損害保険会社	0	0	-	-
その他金融機関	0	0	-	-
合 計	205	2,333,591	165.6	100.0



#### (3) 制度別

制度名	当期中			
	件数	金額	前年比	構成比
普通保証	7	38,189	1,962.3	1.6
制度保証	198	2,295,402	163.2	98.4
協会制度保証	11	94,697	55.8	4.1
県制度	147	1,891,562	208.5	81.1
仙台市制度	24	264,521	86.7	11.3
市町村制度	16	44,622	182.1	1.9
合 計	205	2,333,591	165.6	100.0



※構成比は小数点第二位で四捨五入しているため、合計が100%にならない場合もあります。



## IV お知らせ



### 日本政策金融公庫 仙台支店(国民生活事業)との 合同研修会を開催しました

日本政策金融公庫仙台支店(国民生活事業)と「コロナ禍における経営改善計画策定」に関する合同研修会を開催いたしました。

株式会社エフアンドエム 営業推進本部の河合様を講師にお招きし、経営改善計画策定時の着眼点や補助金・助成金の活用ポイントなどご説明をいただきました。

ワークを行う際には、グループごとに両機関での事例について情報交換を行いました。

研修会の詳しい内容は下記のとおりです。

#### 開催概要

- 開催日時** 令和4年10月14日(金) 14:00~17:00
- 開催場所** 宮城県信用保証協会 5階会議室
- 出席者** 日本政策金融公庫 仙台支店 国民生活事業 職員8名  
宮城県信用保証協会 職員8名
- 研修内容**
- ・コロナ禍で考えるべき中小企業の財務面の課題
  - ・コロナ禍の経営改善計画書チェックポイント
  - ・グループワーク
  - ・財務体質改善事例の共有
  - ・補助金・助成金の活用ポイント



○グループごとの意見交換の様子



○講師 エフアンドエム 河合氏



# 統計表

令和4年10月末現在

# 1 総括表

令和4年10月末日現在

(単位:件、千円、%)

当月中				項目	当期中			
件数	金額	前年比			件数	金額	前年比	
		件数	金額	件数			金額	
609	8,112,990	114.9	122.7	保証申込 期首繰越 当年度中	0	0	0.0	0.0
7	45,850	77.8	54.0	拒絶				
	1,942		1,942.0	申込取消	40	471,288	76.9	75.6
				査定減額		40,629		99.6
				調査中	51	603,800	110.9	90.3
590	8,113,620	111.7	124.1	保証承認 期首繰越 当年度中	39,903	498,989,762	95.7	94.2
8	176,900	160.0	112.0	保証後取消	4,336	53,779,539	103.5	94.2
568	9,611,059	108.8	116.0	償還	26	375,168	70.3	56.4
				代位弁済(元金)	3,952	65,120,167	70.1	83.9
				貸付報告未着	205	2,324,269	141.4	166.0
				保証債務残高	200	2,808,510	106.4	117.3
				代期首繰越	39,856	482,141,188	100.0	95.5
37	488,545	160.9	287.3	代位年元金	297	1,482,931	58.8	149.8
	1,811		203.1	併度利息	205	2,324,269	141.4	166.0
37	490,356	160.9	286.9	済中計	205	2,333,591	141.4	165.6
1	12,440	0.0	1,467.5	回収	5	68,727	166.7	250.2
0	0	0.0	0.0	償却	1	271	0.0	0.0
				求償権残高	496	3,747,525	76.7	158.0

## 2 部署別保証状況

[保証承諾]

(単位:件、千円、%)

当月中				部署名	当期中			
件数	金額	前年比			件数	金額	前年比	
		件数	金額	件数			金額	
182	2,558,805	91.5	110.1	本店営業部	1,466	17,959,464	106.5	96.6
97	1,392,070	85.1	99.2	保証一課	831	9,958,633	100.7	89.3
85	1,166,735	100.0	126.7	保証二課	635	8,000,831	115.2	107.4
124	1,924,365	140.9	172.1	仙台東支店	957	12,619,733	112.2	100.2
51	509,775	91.1	89.3	白石支店	433	4,993,523	97.5	102.9
97	1,458,671	131.1	142.8	大崎支店	584	7,433,248	82.4	76.8
94	1,241,509	123.7	136.2	石巻支店	639	7,607,281	123.4	102.5
42	420,495	120.0	71.1	気仙沼支店	257	3,166,291	88.6	79.7
590	8,113,620	111.7	124.1	合計	4,336	53,779,539	103.5	94.2

[保証債務残高]

(単位:件、千円、%)

当月中				部署名	当期中			
件数	金額	前年比			件数	金額	前年比	
		件数	金額	件数			金額	
-	-	-	-	本店営業部	13,395	164,018,475	101.7	96.3
-	-	-	-	保証一課	8,333	103,005,621	100.7	95.8
-	-	-	-	保証二課	5,062	61,012,854	103.3	97.2
-	-	-	-	仙台東支店	9,242	120,218,064	100.2	95.4
-	-	-	-	白石支店	4,056	45,443,376	99.7	95.2
-	-	-	-	大崎支店	5,621	63,285,716	97.9	93.8
-	-	-	-	石巻支店	5,665	67,758,587	99.0	95.6
-	-	-	-	気仙沼支店	1,877	21,416,972	97.2	95.0
-	-	-	-	合計	39,856	482,141,188	100.0	95.5

[代位弁済]

(単位:件、千円、%)

当月中				部署名	当期中			
件数	金額	前年比			件数	金額	前年比	
		件数	金額	件数			金額	
16	154,257	320.0	778.0	本店営業部	69	694,326	121.1	136.3
2	2,450	50.0	13.8	保証一課	40	391,921	93.0	93.7
14	151,807	1,400.0	7,221.3	保証二課	29	302,405	207.1	331.3
1	26,170	7.7	25.5	仙台東支店	42	555,297	105.0	95.0
4	6,459	0.0	0.0	白石支店	16	113,815	133.3	98.2
6	127,857	600.0	1,414.4	大崎支店	35	415,283	233.3	591.0
10	175,612	500.0	2,080.0	石巻支店	36	423,004	200.0	484.2
0	0	0.0	0.0	気仙沼支店	7	131,867	233.3	320.3
37	490,356	160.9	286.9	合計	205	2,333,591	141.4	165.6

### 3 業種別保証状況

令和4年10月末日現在  
(単位:件、千円、%)

保証承諾						業種名	保証債務残高(a)				代位弁済(b)			
当月中		当期中					件数	金額	前年比	構成比	当期中			代弁率 b/a
件数	金額	件数	金額	前年比	構成比						件数	金額	前年比	
72	1,343,728	539	8,438,838	94.6	15.7	【 製造業 】	5,155	72,762,468	95.5	15.1	15	183,124	95.2	0.3
27	580,615	174	3,659,233	114.8	6.8	食料品工業	1,295	22,745,536	98.9	4.7	10	177,407	588.8	0.8
1	1,500	15	122,000	83.2	0.2	繊維品工業	160	1,778,492	94.2	0.4	0	0	-	-
0	0	6	43,269	30.8	0.1	木材・木製品工業	107	1,514,847	87.9	0.3	1	1,529	-	0.1
3	14,000	13	52,250	40.5	0.1	家具・建具工業	112	838,335	87.6	0.2	0	0	-	-
0	0	7	124,152	217.8	0.2	紙工業	58	636,037	95.6	0.1	0	0	-	-
4	59,178	17	263,078	56.5	0.5	印刷・製本業	354	4,675,594	93.2	1.0	0	0	-	-
1	45,000	5	200,927	114.6	0.4	化学工業	38	784,519	105.8	0.2	0	0	-	-
0	0	0	0	-	-	石油石炭製品工業	7	95,075	90.5	0.0	0	0	-	-
2	32,000	10	273,000	84.8	0.5	ゴム・工業	108	2,146,950	96.2	0.4	0	0	-	-
0	0	0	0	-	-	ゴム製品製造業	16	244,150	86.3	0.1	0	0	-	-
0	0	1	10,000	-	0.0	皮革工業	6	36,974	97.0	0.0	0	0	-	-
0	0	3	25,000	16.2	0.0	窯業	73	1,239,776	93.6	0.3	0	0	-	-
6	221,800	61	1,187,610	108.3	2.2	機械工業	563	9,392,696	93.6	1.9	0	0	-	-
2	82,935	29	584,761	94.9	1.1	電機器工業	291	4,721,652	95.2	1.0	0	0	-	-
2	51,600	4	62,100	71.3	0.1	車両工業	101	1,456,644	95.1	0.3	0	0	-	-
0	0	7	99,500	325.2	0.2	船舶工業	70	910,701	90.7	0.2	0	0	-	-
5	95,000	32	450,591	57.8	0.8	金属工業	407	6,433,585	93.6	1.3	0	0	-	-
4	35,600	31	332,860	77.2	0.6	ソフトウェア業	274	4,088,803	93.8	0.8	0	0	-	-
0	0	1	80,000	-	0.1	情報処理サービス業	8	228,033	145.4	0.0	0	0	-	-
15	124,500	123	868,507	79.0	1.6	その他工業	1,107	8,794,073	94.7	1.8	4	4,189	112.2	0.0
1	3,520	8	43,108	36.2	0.1	【 農林漁業 】	79	804,349	107.8	0.2	0	0	-	-
0	0	5	36,228	36.9	0.1	木材伐出業	66	714,045	109.6	0.1	0	0	-	-
1	3,520	3	6,880	32.6	0.0	農林漁業製造業	13	90,303	95.5	0.0	0	0	-	-
0	0	4	195,000	88.6	0.4	【 鉱業 】	44	955,312	110.3	0.2	0	0	-	-
0	0	0	0	-	-	鉱業	3	84,548	108.5	0.0	0	0	-	-
0	0	4	195,000	108.3	0.4	土石採取業	41	870,764	110.5	0.2	0	0	-	-
182	2,547,851	1,385	16,734,716	111.2	31.1	【 建設業 】	11,193	134,764,168	95.0	28.0	68	931,615	151.3	0.7
182	2,547,851	1,385	16,734,716	111.2	31.1	建設業	11,193	134,764,168	95.0	28.0	68	931,615	151.3	0.7
171	2,026,289	1,188	13,545,475	81.7	25.2	【 物品販売業 】	11,617	131,725,875	94.3	27.3	91	881,183	215.8	0.7
63	1,138,565	426	7,015,620	84.0	13.0	卸売業	3,922	58,249,355	92.7	12.1	26	415,057	196.5	0.7
75	639,824	508	4,994,901	83.5	9.3	小売業	4,849	49,628,330	95.5	10.3	21	129,460	96.4	0.3
33	247,900	254	1,534,954	68.4	2.9	飲食店業	2,846	23,848,191	96.0	4.9	44	336,666	536.6	1.4

令和4年10月末日現在  
(単位:件、千円、%)

保証承諾						業種名	保証債務残高(a)				代位弁済(b)			
当月中		当期中									当期中			代弁率 b/a
件数	金額	件数	金額	前年比	構成比		件数	金額	前年比	構成比	件数	金額	前年比	
31	376,678	199	3,116,015	96.1	5.8	【 運 送・倉 庫 業 】	1,974	30,589,755	96.6	6.3	4	75,410	127.2	0.2
31	376,678	199	3,116,015	96.7	5.8	運 送 業	1,935	29,738,473	96.6	6.2	4	75,410	127.2	0.3
0	0	0	0	-	-	貨物運送取扱事業	3	79,021	82.7	0.0	0	0	-	-
0	0	0	0	-	-	倉 庫 業	36	772,262	97.0	0.2	0	0	-	-
100	1,092,645	790	7,892,533	79.5	14.7	【 サービス業 】	7,580	83,918,904	96.3	17.4	24	233,547	178.4	0.3
4	44,379	22	301,699	155.0	0.6	物 品 賃 貸 業	230	3,010,383	93.9	0.6	1	5,605	-	0.2
0	0	22	328,168	30.6	0.6	宿 泊 業	367	7,110,949	96.8	1.5	1	13,130	272.9	0.2
14	136,550	113	802,870	106.1	1.5	洗濯・理美容・浴場業	1,133	7,663,511	97.6	1.6	1	10,061	255.0	0.1
0	0	7	97,537	1,136.8	0.2	物品預り・駐車場業	41	528,051	97.6	0.1	0	0	-	-
3	43,600	30	356,428	86.0	0.7	その他の生活関連サービス業	331	4,272,349	100.4	0.9	0	0	-	-
0	0	2	65,000	626.2	0.1	旅 行 業	42	566,849	111.2	0.1	0	0	-	-
2	9,000	35	369,085	44.8	0.7	映 画 ・ 娯 楽 業	290	5,313,768	101.3	1.1	2	41,539	-	0.8
3	74,000	14	154,950	190.4	0.3	広 告 業	150	1,737,818	93.4	0.4	0	0	-	-
0	0	0	0	-	-	放 送 業	11	69,624	85.4	0.0	0	0	-	-
1	1,500	4	14,000	17.0	0.0	情報通信サービス業	97	1,078,143	90.8	0.2	0	0	-	-
1	2,000	8	64,000	37.8	0.1	運 輸 サービス業	96	1,090,559	92.0	0.2	1	13,696	-	1.3
16	111,255	118	1,318,638	91.9	2.5	その他の事業サービス業	942	10,681,316	97.6	2.2	7	53,137	101.9	0.5
18	188,060	105	695,952	81.1	1.3	専 門 サービス業	915	7,155,866	92.3	1.5	0	0	-	-
23	367,150	188	2,400,904	80.8	4.5	医 療 ・ 福 祉	1,966	24,389,759	96.9	5.1	3	22,054	45.5	0.1
4	27,000	29	299,664	68.1	0.6	廃 棄 物 処 理 業	354	4,231,334	89.4	0.9	3	2,476	-	0.1
2	50,000	31	335,859	116.8	0.6	教 育 ・ 学 習 支 援 業	297	2,941,339	96.5	0.6	4	67,639	5,383.9	2.3
9	38,150	62	287,779	95.7	0.5	その他のサービス業	318	2,077,288	93.1	0.4	1	4,211	119.4	0.2
26	653,800	194	3,508,245	134.5	6.5	【 不 動 産 業 】	1,687	21,247,797	100.9	4.4	3	28,712	1,571.4	0.1
26	653,800	194	3,508,245	134.5	6.5	不 動 産 業	1,687	21,247,797	100.9	4.4	3	28,712	1,571.4	0.1
7	69,110	29	305,610	68.7	0.6	【 そ の 他 】	527	5,372,559	94.9	1.1	0	0	-	-
0	0	0	0	-	-	郵 便 業	1	251	38.8	0.0	0	0	-	-
0	0	1	5,000	-	0.0	通 信 業	7	326,142	126.2	0.1	0	0	-	-
1	20,000	12	75,000	62.2	0.1	インターネット付随サービス業	98	1,048,162	95.3	0.2	0	0	-	-
3	38,860	9	192,360	73.8	0.4	電 気 ・ ガ ス ・ 熱 供 給 ・ 水 道 業	332	3,383,936	91.2	0.7	0	0	-	-
3	10,250	7	33,250	52.0	0.1	保 険 媒 介 代 理 業	89	614,068	103.7	0.1	0	0	-	-
590	8,113,620	4,336	53,779,539	94.2	100.0	合 計	39,856	482,141,188	95.5	100.0	205	2,333,591	165.6	0.5

# 4 金融機関別保証状況

令和4年10月末日現在

(単位:件、千円、%)

保証承諾						金融機関名	保証債務残高(a)				代位弁済(b)			
当月中		当期中					件数	金額	前年比	構成比	当期中			代弁率 b/a
件数	金額	件数	金額	前年比	構成比						件数	金額	前年比	
2	70,000	5	144,000	266.7	0.3	みずほ銀行	49	794,518	97.6	0.2	0	0	-	-
3	129,000	3	129,000	57.4	0.2	三菱UFJ銀行	72	1,376,052	79.8	0.3	3	71,409	147.7	5.2
3	59,055	10	292,055	94.4	0.5	三井住友銀行	165	2,453,823	87.1	0.5	2	58,327	363.9	2.4
0	0	3	42,500	28.6	0.1	りそな銀行	114	3,587,917	98.4	0.7	0	0	-	-
8	258,055	21	607,555	82.5	1.1	【都市銀行計】	400	8,212,311	91.2	1.7	5	129,736	201.5	1.6
199	3,450,415	1,379	20,015,792	77.8	37.2	七十七銀行	13,601	184,380,689	96.0	38.2	48	767,387	208.7	0.4
0	0	2	53,000	530.0	0.1	北海道銀行	18	436,606	110.2	0.1	0	0	-	-
0	0	3	53,000	265.0	0.1	青森銀行	61	1,101,948	88.0	0.2	0	0	-	-
0	0	1	5,000	12.5	0.0	みちのく銀行	10	106,847	104.0	0.0	0	0	-	-
2	40,000	15	162,700	95.0	0.3	秋田銀行	231	2,748,379	94.5	0.6	1	8,842	33.8	0.3
0	0	3	59,500	68.2	0.1	北都銀行	56	785,891	103.0	0.2	0	0	-	-
3	96,000	8	154,000	68.5	0.3	荘内銀行	131	1,186,801	90.4	0.2	0	0	-	-
6	41,000	41	548,825	150.1	1.0	山形銀行	366	4,636,973	89.6	1.0	1	9,058	-	0.2
9	120,750	57	790,911	90.2	1.5	岩手銀行	553	6,836,895	92.3	1.4	4	15,191	192.1	0.2
5	51,000	50	858,605	222.8	1.6	東北銀行	442	5,662,430	95.6	1.2	1	2,278	1.3	0.0
5	110,100	49	1,060,522	133.8	2.0	東邦銀行	435	8,605,935	99.4	1.8	0	0	-	-
0	0	0	0	-	-	足利銀行	10	180,442	86.7	0.0	0	0	-	-
0	0	9	233,000	42.5	0.4	常陽銀行	137	3,054,701	91.2	0.6	0	0	-	-
229	3,909,265	1,617	23,994,855	82.0	44.6	【地方銀行計】	16,051	219,724,538	95.7	45.6	55	802,756	123.1	0.4
127	1,496,074	1,013	10,530,945	111.2	19.6	仙台銀行	7,916	89,892,914	95.3	18.6	50	555,508	221.9	0.6
15	125,800	99	1,197,410	82.3	2.2	きらやか銀行	1,004	11,865,974	92.4	2.5	9	30,147	33.1	0.3
6	58,090	41	545,234	55.7	1.0	北日本銀行	585	8,753,038	93.5	1.8	1	5,456	-	0.1
0	0	4	44,500	296.7	0.1	福島銀行	52	773,980	93.7	0.2	0	0	-	-
0	0	0	0	-	-	大東銀行	0	0	-	-	0	0	-	-
148	1,679,964	1,157	12,318,089	103.4	22.9	【第二地銀計】	9,557	111,285,906	94.9	23.1	60	591,112	173.1	0.5
0	0	0	0	-	-	みずほ信託銀行	0	0	-	-	0	0	-	-
0	0	0	0	-	-	三井住友信託銀行	1	26,938	75.6	0.0	0	0	-	-
0	0	0	0	-	-	【信託銀行計】	1	26,938	75.6	0.0	0	0	-	-
0	0	0	0	-	-	【長期信用銀行計】	0	0	-	-	0	0	-	-
32	366,010	307	3,297,801	90.5	6.1	杜の都信用金庫	3,762	39,804,083	93.6	8.3	28	315,388	245.6	0.8
19	222,550	134	1,353,538	291.9	2.5	宮城第一信用金庫	572	5,694,216	108.2	1.2	3	43,838	320.4	0.8
13	206,450	109	1,302,843	93.2	2.4	石巻信用金庫	1,358	16,211,240	94.2	3.4	4	16,444	147.1	0.1
23	310,400	305	4,263,173	148.3	7.9	仙南信用金庫	2,366	26,802,989	99.7	5.6	5	24,046	28.5	0.1
29	259,245	112	1,008,508	62.6	1.9	気仙沼信用金庫	779	7,842,495	97.8	1.6	0	0	-	-
8	27,450	29	145,014	69.5	0.3	一関信用金庫	253	1,835,865	92.0	0.4	2	16,046	-	0.9
0	0	4	25,000	25.9	0.0	あぶくま信用金庫	51	448,454	85.0	0.1	0	0	-	-
0	0	0	0	-	-	信金中央金庫	0	0	-	-	0	0	-	-
124	1,392,105	1,000	11,395,877	110.7	21.2	【信用金庫計】	9,141	98,639,343	96.3	20.5	42	415,761	175.0	0.4

令和4年10月末日現在  
(単位:件、千円、%)

保証承諾						金融機関名	保証債務残高(a)				代位弁済(b)			
当月中		当期中					件数	金額	前年比	構成比	当期中			代位率 b/a
件数	金額	件数	金額	前年比	構成比						件数	金額	前年比	
1	5,000	4	27,400	18.0	0.1	ウリ信用組合	31	631,232	98.7	0.1	0	0	-	-
0	0	0	0	-	-	あすか信用組合	5	20,181	84.4	0.0	0	0	-	-
59	642,826	407	4,031,608	136.4	7.5	石巻商工信用組合	3,259	31,011,142	95.6	6.4	25	268,095	357.6	0.9
9	69,564	52	597,810	66.7	1.1	古川信用組合	462	4,139,390	97.5	0.9	9	89,488	778.1	2.2
8	124,001	56	606,073	92.1	1.1	仙北信用組合	657	6,045,114	92.7	1.3	6	26,627	229.3	0.4
3	15,500	10	35,800	52.9	0.1	相双五城信用組合	132	498,569	91.6	0.1	3	10,016	136.0	2.0
80	856,891	529	5,298,691	112.1	9.9	【信用組合計】	4,546	42,345,628	95.4	8.8	43	394,227	373.9	0.9
1	17,340	12	164,473	90.8	0.3	商工組合中央金庫	158	1,896,489	93.0	0.4	0	0	-	-
0	0	0	0	-	-	日本政策投資銀行	0	0	-	-	0	0	-	-
0	0	0	0	-	-	日本政策金融公庫	1	7,388	100.0	0.0	0	0	-	-
0	0	0	0	-	-	国際協力銀行	0	0	-	-	0	0	-	-
1	17,340	12	164,473	90.8	0.3	【政府系金融機関計】	159	1,903,877	93.0	0.4	0	0	-	-
0	0	0	0	-	-	損害保険ジャパン日本興亜	0	0	-	-	0	0	-	-
0	0	0	0	-	-	【損害保険会社計】	0	0	-	-	0	0	-	-
0	0	0	0	-	-	イオン銀行	1	2,648	99.0	0.0	0	0	-	-
0	0	0	0	-	-	あおぞら銀行	0	0	-	-	0	0	-	-
0	0	0	0	-	-	整理回収機構	0	0	-	-	0	0	-	-
0	0	0	0	-	-	東北労働金庫	0	0	-	-	0	0	-	-
0	0	0	0	-	-	農林中央金庫	0	0	-	-	0	0	-	-
0	0	0	0	-	-	仙台農業協同組合	0	0	-	-	0	0	-	-
0	0	0	0	-	-	岩沼市農業協同組合	0	0	-	-	0	0	-	-
0	0	0	0	-	-	みやぎ亙理農業協同組合	0	0	-	-	0	0	-	-
0	0	0	0	-	-	みやぎ登米農業協同組合	0	0	-	-	0	0	-	-
0	0	0	0	-	-	古川農業協同組合	0	0	-	-	0	0	-	-
0	0	0	0	-	-	加美よつば農業協同組合	0	0	-	-	0	0	-	-
0	0	0	0	-	-	新みやぎ農業協同組合	0	0	-	-	0	0	-	-
0	0	0	0	-	-	いしのまき農業協同組合	0	0	-	-	0	0	-	-
0	0	0	0	-	-	みやぎ仙南農業協同組合	0	0	-	-	0	0	-	-
0	0	0	0	-	-	宮城信漁連	0	0	-	-	0	0	-	-
0	0	0	0	-	-	【その他金融機関計】	1	2,648	99.0	0.0	0	0	-	-
590	8,113,620	4,336	53,779,539	94.2	100.0	合計	39,856	482,141,188	95.5	100.0	205	2,333,591	165.6	0.5



# 5 制度別保証状況

令和4年10月末日現在

(単位:件、千円、%)

保証承諾						制度名	保証債務残高(a)				代位弁済(b)			
当月中		当期中					件数	金額	前年比	構成比	当期中			代弁率 b/a
件数	金額	件数	金額	前年比	構成比						件数	金額	前年比	
13	436,155	91	2,058,591	197.9	3.8	【普通保証】	1,133	12,318,879	95.8	2.6	7	38,189	1,962.3	0.3
577	7,677,465	4,245	51,720,949	92.2	96.2	【制度保証】	38,723	469,822,309	95.5	97.4	198	2,295,402	163.2	0.5
83	813,645	567	5,623,398	108.5	10.5	協会制度保証	2,396	23,958,910	98.1	5.0	11	94,697	55.8	0.4
4	100,000	27	727,000	76.4	1.4	当座貸越根保証	108	3,002,011	97.6	0.6	0	0	-	-
69	483,000	469	3,433,500	100.8	6.4	事業者カードローン当座貸越根保証	1,744	13,050,702	95.8	2.7	2	10,762	35.7	0.1
0	0	0	0	-	-	長期経営資金	5	63,487	74.2	0.0	0	0	-	-
0	0	0	0	-	-	季節資金	0	0	-	-	0	0	-	-
0	0	2	2,500	38.5	0.0	割引根保証	6	41,500	95.4	0.0	0	0	-	-
0	0	0	0	-	-	合理化資金	23	174,155	84.9	0.0	0	0	-	-
0	0	0	0	-	-	金融安定化	5	25,116	87.2	0.0	0	0	-	-
0	0	2	104,000	118.2	0.2	中小企業特定社債保証	22	872,320	112.6	0.2	0	0	-	-
1	88,000	5	367,200	164.5	0.7	流動資産担保融資保証	5	367,200	164.5	0.1	0	0	-	-
3	48,400	23	325,898	181.3	0.6	経営安定関連	105	1,563,921	121.8	0.3	1	50,302	-	3.2
0	0	0	0	-	-	景気対応緊急保証	39	709,574	95.7	0.1	0	0	-	-
0	0	0	0	-	-	予約保証	0	0	-	-	0	0	-	-
1	18,000	2	73,882	114.3	0.1	経営力強化	91	861,562	78.9	0.2	4	18,003	193.0	2.1
0	0	0	0	-	-	事業再生計画実施関連	3	248,240	97.3	0.1	0	0	-	-
0	0	0	0	-	-	条件変更改善型借換保証	0	0	-	-	0	0	-	-
0	0	0	0	-	-	エネルギー対策資金	5	72,132	86.2	0.0	0	0	-	-
0	0	0	0	-	-	創業(等)関連	10	26,986	63.0	0.0	2	11,649	-	43.2
2	8,000	18	54,080	104.3	0.1	小口零細保証	106	242,598	82.3	0.1	1	2,850	-	1.2
0	0	0	0	-	-	災害復興資金	0	0	-	-	0	0	-	-
0	0	0	0	-	-	災害関係保証	16	228,725	84.3	0.0	0	0	-	-
1	9,725	8	202,163	269.3	0.4	東日本大震災復興緊急保証	74	1,636,068	91.4	0.3	1	1,131	-	0.1
0	0	1	7,800	-	0.0	危機関連保証	3	31,931	122.0	0.0	0	0	-	-
2	58,520	10	325,375	301.7	0.6	その他	26	740,685	155.3	0.2	0	0	-	-
292	4,673,090	2,188	31,759,589	78.0	59.1	県制度	27,643	377,522,877	93.5	78.3	147	1,891,562	208.5	0.5
217	4,245,390	1,506	27,483,256	72.0	51.1	経営安定資金	24,279	361,886,184	92.9	75.1	113	1,736,594	233.5	0.5
28	237,460	253	2,620,866	182.7	4.9	産業振興資金	1,855	11,521,748	104.5	2.4	29	141,014	113.6	1.2
0	0	0	0	-	-	環境安全管理対策資金	0	0	-	-	0	0	-	-
0	0	0	0	-	-	工業立地促進資金	0	0	-	-	0	0	-	-
47	190,240	429	1,655,467	147.8	3.1	宮城県全国小口	1,509	4,114,946	139.0	0.9	5	13,954	35.5	0.3
0	0	0	0	-	-	その他	0	0	-	-	0	0	-	-
84	1,291,605	656	7,959,524	131.9	14.8	仙台市制度	4,129	46,492,049	108.4	9.6	24	264,521	86.7	0.6
61	1,166,755	462	6,907,081	135.5	12.8	中小企業育成資金	3,051	42,829,224	107.3	8.9	22	254,231	90.4	0.6
12	80,500	110	663,840	148.8	1.2	新事業創出支援資金	396	1,925,474	151.8	0.4	2	10,291	342.6	0.5
11	44,350	80	343,403	75.4	0.6	仙台市全国小口	643	1,460,734	100.8	0.3	0	0	-	-
0	0	4	45,200	134.5	0.1	仙台国家戦略	39	276,616	106.0	0.1	0	0	-	-
0	0	0	0	-	-	その他	0	0	-	-	0	0	-	-
118	899,125	834	6,378,438	153.7	11.9	市町村制度	4,555	21,848,474	103.8	4.5	16	44,622	182.1	0.2
118	899,125	834	6,378,438	153.7	11.9	振興資金	4,552	21,846,730	103.8	4.5	16	44,622	182.1	0.2
0	0	0	0	-	-	小口資金	3	1,744	59.7	0.0	0	0	-	-
0	0	0	0	-	-	市町村全国小口	0	0	-	-	0	0	-	-
0	0	0	0	-	-	その他	0	0	-	-	0	0	-	-
590	8,113,620	4,336	53,779,539	94.2	100.0	合計	39,856	482,141,188	95.5	100.0	205	2,333,591	165.6	0.5

# 6 市町村別保証状況

令和4年10月末日現在  
(単位:件、千円、%)

保証承諾						市町村名	保証債務残高(a)				代位弁済(b)			
当月中		当期中					件数	金額	前年比	構成比	当期中			代弁率 b/a
件数	金額	件数	金額	前年比	構成比						件数	金額	前年比	
241	3,688,480	1,814	23,022,252	97.4	42.8	仙台市	17,393	223,157,386	95.7	46.3	90	1,044,304	105.3	0.5
66	1,014,700	570	7,065,561	87.4	13.1	(青葉区)	5,787	74,804,849	95.9	15.5	25	221,493	54.1	0.3
48	920,447	373	4,978,719	95.5	9.3	(宮城野区)	3,578	49,431,692	95.3	10.3	10	140,046	32.5	0.3
38	563,678	276	3,903,193	100.5	7.3	(若林区)	2,836	38,135,599	93.5	7.9	22	285,653	533.2	0.7
37	410,870	258	2,969,252	91.8	5.5	(太白区)	2,544	29,158,700	96.1	6.0	15	182,748	1,589.9	0.6
52	778,785	337	4,105,528	127.5	7.6	(泉区)	2,648	31,626,547	98.2	6.6	18	214,363	251.2	0.7
74	886,709	511	6,174,426	100.8	11.5	石巻市	4,526	53,586,162	95.2	11.1	33	412,725	462.3	0.8
11	132,900	94	1,492,880	100.4	2.8	塩竈市	930	12,270,428	96.0	2.5	0	0	-	-
41	405,495	225	2,852,041	81.1	5.3	気仙沼市	1,531	18,101,827	95.3	3.8	7	131,867	427.8	0.7
5	23,300	59	647,600	123.3	1.2	白石市	561	6,043,099	94.1	1.3	0	0	-	-
15	160,500	147	2,024,247	101.8	3.8	名取市	1,210	15,568,170	98.1	3.2	7	38,199	965.3	0.2
7	57,400	44	426,588	66.3	0.8	角田市	475	5,269,531	92.1	1.1	1	1,955	16.7	0.0
10	205,000	82	1,142,980	126.8	2.1	多賀城市	753	8,177,868	98.4	1.7	5	65,381	260.1	0.8
7	99,000	51	563,800	99.9	1.0	岩沼市	611	7,209,280	92.3	1.5	9	42,770	459.4	0.6
23	288,901	142	1,476,528	74.9	2.7	登米市	1,589	17,129,255	93.2	3.6	9	41,305	2,357.8	0.2
25	362,980	129	1,632,792	103.9	3.0	栗原市	1,178	12,576,740	94.5	2.6	6	34,671	122.5	0.3
14	216,300	102	1,067,005	135.9	2.0	東松島市	910	10,923,916	99.6	2.3	1	5,265	34.9	0.0
38	516,979	252	3,255,086	83.6	6.1	大崎市	1,954	23,345,508	93.8	4.8	18	256,638	998.6	1.1
7	73,500	62	596,800	87.5	1.1	富谷市	510	5,106,482	94.3	1.1	0	0	-	-
518	7,117,445	3,714	46,375,025	96.0	86.2	【市計】	34,131	418,465,652	95.5	86.8	186	2,075,081	164.5	0.5
4	41,000	36	676,200	123.7	1.3	蔵王町	346	3,647,985	100.0	0.8	1	1,529	-	0.0
0	0	6	46,460	92.9	0.1	七ヶ宿町	25	434,612	100.1	0.1	0	0	-	-
4	41,000	42	722,660	121.1	1.3	刈田郡計	371	4,082,597	100.0	0.8	1	1,529	-	0.0
4	56,000	34	662,900	182.6	1.2	大河原町	350	4,812,626	102.0	1.0	0	0	-	-
0	0	28	207,800	77.3	0.4	村田町	201	2,070,239	95.3	0.4	0	0	-	-
4	21,000	58	542,200	133.5	1.0	柴田町	451	4,610,184	97.1	1.0	2	8,407	141.2	0.2
1	1,500	18	138,000	85.7	0.3	川崎町	194	2,189,308	96.1	0.5	1	12,272	-	0.6
9	78,500	138	1,550,900	129.3	2.9	柴田郡計	1,196	13,682,357	98.3	2.8	3	20,679	347.3	0.2
5	16,000	27	223,400	54.0	0.4	丸森町	238	2,381,905	90.8	0.5	2	41,073	7,394.6	1.7
5	16,000	27	223,400	54.0	0.4	伊具郡計	238	2,381,905	90.8	0.5	2	41,073	7,394.6	1.7
10	85,640	61	715,140	147.6	1.3	亘理町	436	4,571,670	96.3	0.9	0	0	-	-
4	82,935	15	264,435	118.2	0.5	山元町	168	2,002,123	94.8	0.4	0	0	-	-
14	168,575	76	979,575	138.3	1.8	亘理郡計	604	6,573,793	95.8	1.4	0	0	-	-
7	63,340	39	289,446	68.8	0.5	松島町	334	3,015,398	99.2	0.6	0	0	-	-
0	0	30	364,362	105.1	0.7	七ヶ浜町	268	2,789,597	95.5	0.6	2	12,404	-	0.4
5	52,000	56	480,483	86.9	0.9	利府町	526	5,382,792	91.2	1.1	3	47,882	1,051.4	0.9
12	115,340	125	1,134,291	85.9	2.1	宮城郡計	1,128	11,187,787	94.3	2.3	5	60,287	672.3	0.5
5	50,800	63	588,176	67.2	1.1	大和町	481	5,837,284	100.5	1.2	5	56,319	-	1.0
3	30,150	14	200,050	95.3	0.4	大郷町	183	2,021,060	97.0	0.4	0	0	-	-
2	30,000	20	231,150	52.9	0.4	大衡村	104	1,636,246	91.3	0.3	0	0	-	-
10	110,950	97	1,019,376	67.0	1.9	黒川郡計	768	9,494,589	98.0	2.0	5	56,319	-	0.6
0	0	4	12,000	6.5	0.0	色麻町	46	598,879	95.9	0.1	0	0	-	-
10	302,811	33	834,062	93.5	1.6	加美町	349	3,904,766	98.7	0.8	1	1,875	12.9	0.0
10	302,811	37	846,062	78.6	1.6	加美郡計	395	4,503,645	98.3	0.9	1	1,875	12.9	0.0
1	10,000	11	131,200	49.4	0.2	涌谷町	215	2,055,164	94.2	0.4	0	0	-	-
1	2,000	21	156,300	17.0	0.3	美里町	279	3,441,669	89.2	0.7	2	76,748	-	2.2
2	12,000	32	287,500	24.2	0.5	遠田郡計	494	5,496,832	91.0	1.1	2	76,748	-	1.4
5	136,000	21	400,000	87.1	0.7	女川町	188	2,849,213	91.6	0.6	0	0	-	-
5	136,000	21	400,000	87.1	0.7	牡鹿郡計	188	2,849,213	91.6	0.6	0	0	-	-
1	15,000	27	240,750	70.3	0.4	南三陸町	327	3,136,347	93.9	0.7	0	0	-	-
1	15,000	27	240,750	70.3	0.4	本吉郡計	327	3,136,347	93.9	0.7	0	0	-	-
72	996,176	622	7,404,514	83.9	13.8	【郡計】	5,709	63,389,066	95.9	13.1	19	258,511	175.5	0.4
0	0	0	0	-	-	県外	16	286,470	82.1	0.1	0	0	-	-
590	8,113,620	4,336	53,779,539	94.2	100.0	合計	39,856	482,141,188	95.5	100.0	205	2,333,591	165.6	0.5

# 7 市町村中小企業振興資金保証状況

令和4年10月末日現在

(単位:件、千円、%)

保証承諾						市町村名	保証債務残高(a)				代位弁済(b)			
当月中		当期中					件数	金額	前年比	構成比	当期中			代弁率 b/a
件数	金額	件数	金額	前年比	構成比						件数	金額	前年比	
61	1,166,755	462	6,907,081	135.5	52.0	仙 台 市	3,051	42,829,224	107.3	66.2	22	254,231	90.4	0.6
20	166,030	103	890,153	591.2	6.7	石 巻 市	610	4,078,934	84.3	6.3	2	14,988	5,497.8	0.4
4	28,100	17	126,020	119.5	0.9	塩 竈 市	81	367,032	106.6	0.6	0	0	-	-
17	85,750	93	604,310	112.0	4.5	気 仙 沼 市	478	2,301,428	107.3	3.6	0	0	-	-
3	8,300	26	178,900	177.7	1.3	白 石 市	173	768,341	98.1	1.2	0	0	-	-
5	43,500	45	413,800	282.4	3.1	名 取 市	183	957,948	135.5	1.5	1	4,537	-	0.5
4	20,400	21	135,328	74.3	1.0	角 田 市	145	700,069	111.1	1.1	0	0	-	-
4	22,100	25	213,020	1,331.4	1.6	多 賀 城 市	83	345,555	140.8	0.5	0	0	-	-
1	10,000	13	116,500	205.0	0.9	岩 沼 市	114	433,142	101.2	0.7	5	9,664	-	2.2
10	107,694	63	491,581	106.5	3.7	登 米 市	404	1,892,756	101.3	2.9	1	1,437	-	0.1
8	72,220	59	521,069	147.6	3.9	栗 原 市	314	1,585,568	105.0	2.5	1	348	21.8	0.0
2	30,000	32	280,650	220.3	2.1	東 松 島 市	119	650,570	141.5	1.0	0	0	-	-
17	153,191	122	1,104,987	162.0	8.3	大 崎 市	551	2,714,470	111.2	4.2	4	8,764	146.1	0.3
0	0	16	118,500	119.9	0.9	富 谷 市	111	444,499	116.3	0.7	0	0	-	-
156	1,914,040	1,097	12,101,899	149.0	91.1	【 市 計 】	6,417	60,069,535	106.0	92.9	36	293,969	98.4	0.5
2	6,000	9	41,700	29.9	0.3	蔵 王 町	111	388,697	92.1	0.6	1	1,529	-	0.4
0	0	2	16,320	74.2	0.1	七 ヶ 宿 町	12	56,039	82.8	0.1	0	0	-	-
2	6,000	11	58,020	36.0	0.4	刈 田 郡 計	123	444,735	90.8	0.7	1	1,529	-	0.3
1	6,000	8	38,000	292.3	0.3	大 河 原 町	38	96,141	124.9	0.1	0	0	-	-
0	0	12	67,900	194.0	0.5	村 田 町	36	162,194	212.4	0.3	0	0	-	-
1	10,000	18	104,800	419.2	0.8	柴 田 町	86	244,699	150.5	0.4	0	0	-	-
0	0	5	27,500	327.4	0.2	川 崎 町	32	67,315	120.0	0.1	0	0	-	-
2	16,000	43	238,200	292.6	1.8	柴 田 郡 計	192	570,348	153.3	0.9	0	0	-	-
4	11,000	15	70,900	46.6	0.5	丸 森 町	82	320,352	91.6	0.5	0	0	-	-
4	11,000	15	70,900	46.6	0.5	伊 具 郡 計	82	320,352	91.6	0.5	0	0	-	-
3	15,040	21	116,440	161.8	0.9	亘 理 町	143	546,350	93.3	0.8	0	0	-	-
0	0	3	22,000	-	0.2	山 元 町	30	117,970	119.2	0.2	0	0	-	-
3	15,040	24	138,440	192.4	1.0	亘 理 郡 計	173	664,320	97.0	1.0	0	0	-	-
2	6,000	14	55,010	101.5	0.4	松 島 町	51	166,196	114.0	0.3	0	0	-	-
0	0	0	0	-	-	七 ヶ 浜 町	10	51,651	137.8	0.1	0	0	-	-
1	6,000	19	98,600	202.3	0.7	利 府 町	88	370,870	112.3	0.6	1	3,355	-	0.9
3	12,000	33	153,610	139.7	1.2	宮 城 郡 計	149	588,717	114.6	0.9	1	3,355	-	0.6
1	10,000	21	137,900	130.1	1.0	大 和 町	104	374,291	135.7	0.6	0	0	-	-
1	10,000	8	50,000	119.3	0.4	大 衡 村	25	109,840	135.9	0.2	0	0	-	-
2	20,000	29	187,900	127.1	1.4	黒 川 郡 計	129	484,131	135.7	0.7	0	0	-	-
0	0	3	9,000	105.9	0.1	色 麻 町	12	29,958	87.4	0.0	0	0	-	-
3	6,800	9	44,800	53.1	0.3	加 美 町	63	237,963	100.7	0.4	0	0	-	-
3	6,800	12	53,800	57.9	0.4	加 美 郡 計	75	267,921	99.0	0.4	0	0	-	-
1	10,000	4	21,200	20.8	0.2	涌 谷 町	90	498,413	98.6	0.8	0	0	-	-
0	0	9	73,300	62.3	0.6	美 里 町	61	329,315	106.3	0.5	0	0	-	-
1	10,000	13	94,500	43.1	0.7	遠 田 郡 計	151	827,728	101.5	1.3	0	0	-	-
2	40,000	7	103,000	257.5	0.8	女 川 町	28	177,175	106.4	0.3	0	0	-	-
2	40,000	7	103,000	257.5	0.8	牡 鹿 郡 計	28	177,175	106.4	0.3	0	0	-	-
1	15,000	12	85,250	164.6	0.6	南 三 陸 町	84	260,991	110.9	0.4	0	0	-	-
1	15,000	12	85,250	164.6	0.6	本 吉 郡 計	84	260,991	110.9	0.4	0	0	-	-
23	151,840	199	1,183,620	104.9	8.9	【 郡 計 】	1,186	4,606,418	108.3	7.1	2	4,884	71.7	0.1
179	2,065,880	1,296	13,285,519	143.6	100.0	合 計	7,603	64,675,953	106.1	100.0	38	298,852	97.8	0.5

## 8 市町村小企業小口資金保証状況

令和4年10月末日現在  
(単位:件、千円、%)

保証承諾						市町村名	保証債務残高(a)				代位弁済(b)			
当月中		当期中									当期中			代弁率
件数	金額	件数	金額	前年比	構成比		件数	金額	前年比	構成比	件数	金額	前年比	b/a
0	0	0	0	-	-	仙 台 市	0	0	-	-	0	0	-	-
0	0	0	0	-	-	石 巻 市	3	1,744	59.7	100.0	0	0	-	-
0	0	0	0	-	-	塩 竈 市	0	0	-	-	0	0	-	-
0	0	0	0	-	-	気 仙 沼 市	0	0	-	-	0	0	-	-
0	0	0	0	-	-	東 松 島 市	0	0	-	-	0	0	-	-
0	0	0	0	-	-	富 谷 市	0	0	-	-	0	0	-	-
0	0	0	0	-	-	【 市 計 】	3	1,744	59.7	100.0	0	0	-	-
0	0	0	0	-	-	大 河 原 町	0	0	-	-	0	0	-	-
0	0	0	0	-	-	村 田 町	0	0	-	-	0	0	-	-
0	0	0	0	-	-	柴 田 町	0	0	-	-	0	0	-	-
0	0	0	0	-	-	川 崎 町	0	0	-	-	0	0	-	-
0	0	0	0	-	-	柴 田 郡 計	0	0	-	-	0	0	-	-
0	0	0	0	-	-	七 ヶ 浜 町	0	0	-	-	0	0	-	-
0	0	0	0	-	-	利 府 町	0	0	-	-	0	0	-	-
0	0	0	0	-	-	宮 城 郡 計	0	0	-	-	0	0	-	-
0	0	0	0	-	-	大 郷 町	0	0	-	-	0	0	-	-
0	0	0	0	-	-	黒 川 郡 計	0	0	-	-	0	0	-	-
0	0	0	0	-	-	女 川 町	0	0	-	-	0	0	-	-
0	0	0	0	-	-	牡 鹿 郡 計	0	0	-	-	0	0	-	-
0	0	0	0	-	-	【 郡 計 】	0	0	-	-	0	0	-	-
0	0	0	0	-	-	合 計	3	1,744	59.7	100.0	0	0	-	-

信用保証で企業の活力・地域の繁栄

# 宮城県信用保証協会

<https://www.miyagi-shinpo.or.jp>

## 本店

〒980-0014 仙台市青葉区本町 2-16-12  
**TEL.022-225-6491 FAX.022-261-1620**

## 本店営業部 保証一課

〒980-0014 仙台市青葉区本町 2-16-12  
**TEL.022-225-6421 FAX.022-262-5134**

## 本店営業部 保証二課

〒980-0014 仙台市青葉区本町 2-16-12  
**TEL.022-225-6422 FAX.022-262-5134**

## 仙台東支店

〒984-0015 仙台市若林区卸町 2-9-5  
**TEL.022-783-9021 FAX.022-783-9020**

## 白石支店

〒989-0273 白石市中町 11  
**TEL.0224-25-2135 FAX.0224-26-3335**

## 大崎支店

〒989-6166 大崎市古川東町 5-46  
**TEL.0229-22-0722 FAX.0229-24-2614**

## 石巻支店

〒986-0822 石巻中央 2-9-18  
**TEL.0225-22-4178 FAX.0225-95-4930**

## 気仙沼支店

〒988-0084 気仙沼市八日町 2-1-11  
**TEL.0226-22-1972 FAX.0226-24-3802**

## マンスリーレポート 11月

- 令和4年11月 発行（令和4年10月末日現在）
- 編集/宮城県信用保証協会 総務部 情報システム課
  - 発行/宮城県信用保証協会