



マンスリーレポート  
2022. December

12 Monthly  
Report



信用保証で企業の活力・地域の繁栄  
宮城県信用保証協会  
URL <https://www.miyagi-shinpo.or.jp/>

# 目次

I	今月の保証概況 .....	1
	伴走支援型特別保証の承諾状況について .....	2
II	保証の推移 .....	3
III	主要数値の構成 .....	4
	1 当期中の保証承諾 .....	4
	2 当期中の保証債務残高 .....	5
	3 当期中の代位弁済 .....	6
IV	お知らせ .....	7

## 統計表

1	総括表 .....	①
2	部署別保証状況 .....	①
3	業種別保証状況 .....	②
4	金融機関別保証状況 .....	④
5	制度別保証状況 .....	⑥
6	市町村別保証状況 .....	⑦
7	市町村中小企業振興資金保証状況 .....	⑧
8	市町村小企業小口資金保証状況 .....	⑨

マンスリーレポートの統計資料の金額は、四捨五入のため個々の金額と合計欄の金額が一致しない場合があります。また、構成比は小数第二位を四捨五入しているため、個々の構成比の合計が100%にならない場合もあります。

# I 今月の保証概況

令和4年11月末日現在

## [保証承諾]

11月中の保証承諾は、件数で657件(前年同月比116.7%)、金額で8,828百万円(同137.6%)となり、件数金額ともに前年実績を上回りました。

## [保証債務残高]

保証債務残高は、件数で39,843件(同100.0%)、金額で479,487百万円(同95.3%)となり、件数は前年度実績と同率でしたが、金額は前年度実績は下回りました。

## [代位弁済]

代位弁済は、件数で46件(同153.3%)、金額で692百万円(同224.9%)となり件数金額ともに前年実績を上回りました。

## [保証概況]

(単位:件、百万円、%)

	当月中				当期中			
	件数	金額	前年同月比		件数	金額	前年同期比	
			件数	金額			件数	金額
保証申込	673	9,064	120.0	139.1	5,100	63,959	124.4	137.1
保証承諾	657	8,828	116.7	137.6	4,993	62,607	105.0	98.5
保証債務残高	—	—	—	—	39,843	479,487	100.0	95.3
代位弁済(元利)	46	692	153.3	224.9	251	3,026	143.4	176.3

## [借換保証・条件変更(返済緩和)承諾]

(単位:件、百万円、%)

	当月中				当期中			
	件数	金額	前年同月比		件数	金額	前年同期比	
			件数	金額			件数	金額
借換保証	116	2,217	133.3	165.6	873	14,051	84.6	66.7
条件変更	365	4,875	126.3	122.0	3,123	45,862	116.1	117.1

## [伴走支援型特別保証承諾]

中小企業に対する金融機関の伴走支援を後押しするための保証制度

(単位:件、百万円、%)

	当月中				当期中			
	件数	金額	前年同月比		件数	金額	前年同期比	
			件数	金額			件数	金額
伴走支援一般	5	223	—	—	16	495	—	—
内、経営者保証を不要とする取扱い	2	113	—	—	3	163	—	—
伴走支援SN	24	470	104.3	166.3	219	3,131	129.6	128.0
内、経営者保証を不要とする取扱い	2	95	—	—	15	520	—	—
合計	29	693	126.1	245.2	235	3,626	139.1	148.2

※県制度含む

※一般は一般保証、SNはセーフティネット保証を示す

※一定の要件を満たしている場合に経営者保証を不要とする取扱い

# 伴走支援型特別保証の承諾状況について

令和4年11月末日現在

[金融機関別]

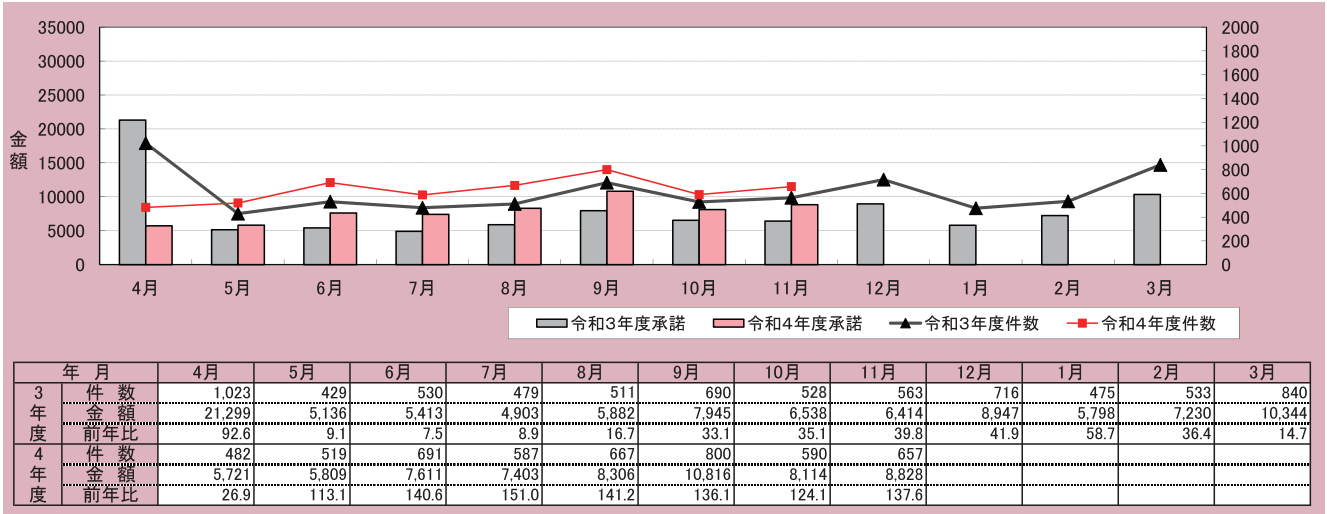
(単位:件、千円)

	当 月			当 期		
	件数	金額	構成比	件数	金額	構成比
み ず ほ 銀 行	0	0	0.0	1	60,000	1.7
三 菱 U F J 銀 行	0	0	0.0	0	0	0.0
三 井 住 友 銀 行	0	0	0.0	0	0	0.0
り そ な 銀 行	0	0	0.0	0	0	0.0
七 十 七 銀 行	6	228,997	33.0	48	1,139,713	31.4
北 海 道 銀 行	0	0	0.0	0	0	0.0
青 森 銀 行	0	0	0.0	0	0	0.0
み ち の く 銀 行	0	0	0.0	0	0	0.0
秋 田 銀 行	0	0	0.0	1	3,000	0.1
北 都 銀 行	0	0	0.0	0	0	0.0
荘 内 銀 行	0	0	0.0	0	0	0.0
山 形 銀 行	0	0	0.0	0	0	0.0
岩 手 銀 行	0	0	0.0	1	25,525	0.7
東 北 銀 行	2	63,966	9.2	2	63,966	1.8
東 邦 銀 行	0	0	0.0	0	0	0.0
足 利 銀 行	0	0	0.0	0	0	0.0
常 陽 銀 行	0	0	0.0	0	0	0.0
仙 台 銀 行	2	95,000	13.7	12	289,392	8.0
き ら や か 銀 行	0	0	0.0	0	0	0.0
北 日 本 銀 行	0	0	0.0	0	0	0.0
福 島 銀 行	0	0	0.0	0	0	0.0
杜 の 都 信 用 金 庫	3	35,000	5.1	4	45,000	1.2
宮 城 第 一 信 用 金 庫	0	0	0.0	5	49,910	1.4
石 巻 信 用 金 庫	0	0	0.0	17	222,739	6.1
仙 南 信 用 金 庫	0	0	0.0	1	50,000	1.4
気 仙 沼 信 用 金 庫	2	14,900	2.2	4	19,700	0.5
一 関 信 用 金 庫	0	0	0.0	0	0	0.0
あ ぶ く ま 信 用 金 庫	0	0	0.0	0	0	0.0
ウ リ 信 用 組 合	0	0	0.0	0	0	0.0
あ す か 信 用 組 合	0	0	0.0	0	0	0.0
石 巻 商 工 信 用 組 合	14	255,050	36.8	137	1,641,886	45.3
古 川 信 用 組 合	0	0	0.0	0	0	0.0
仙 北 信 用 組 合	0	0	0.0	2	15,000	0.4
相 双 五 城 信 用 組 合	0	0	0.0	0	0	0.0
商 工 組 合 中 央 金 庫	0	0	0.0	0	0	0.0
合 計	29	692,913	100.0	235	3,625,831	100.0

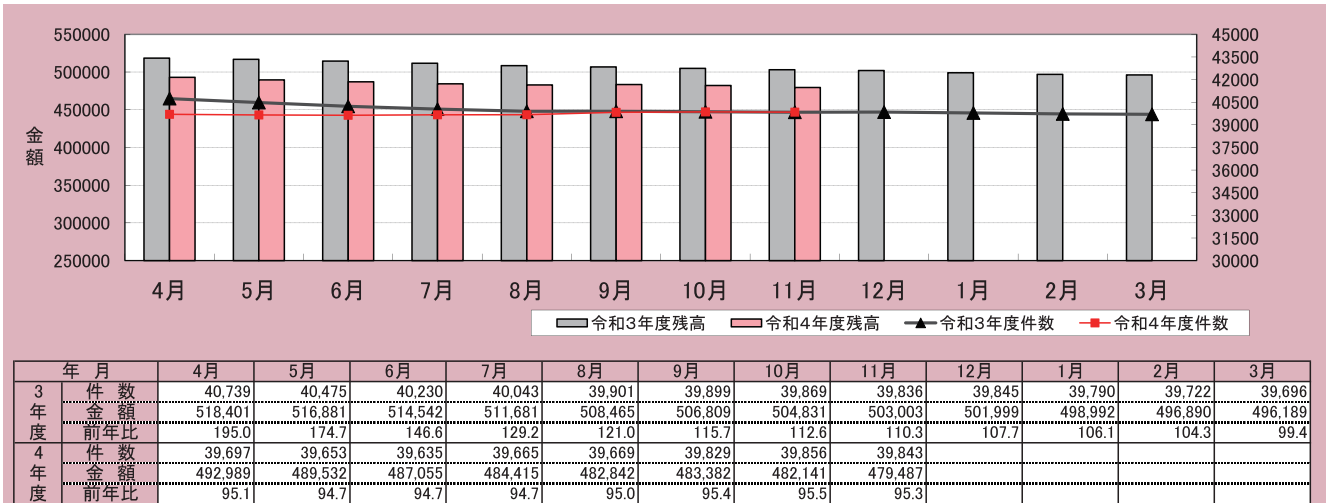
# II 保証の推移

令和4年11月末日現在  
(単位:件、百万円、%)

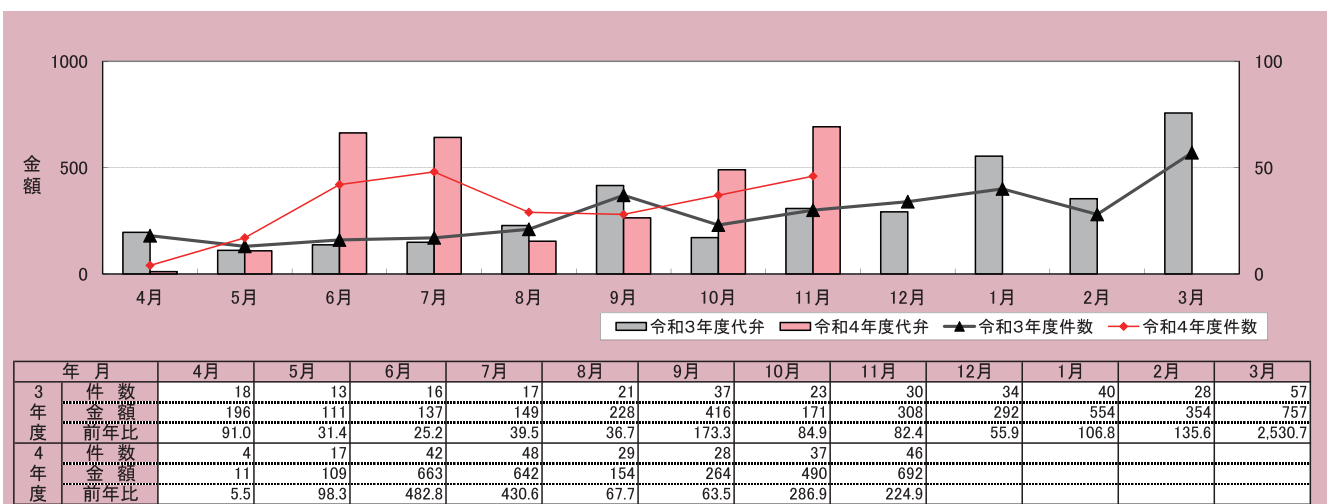
## 保証承諾実績



## 保証債務残高実績



## 代位弁済実績



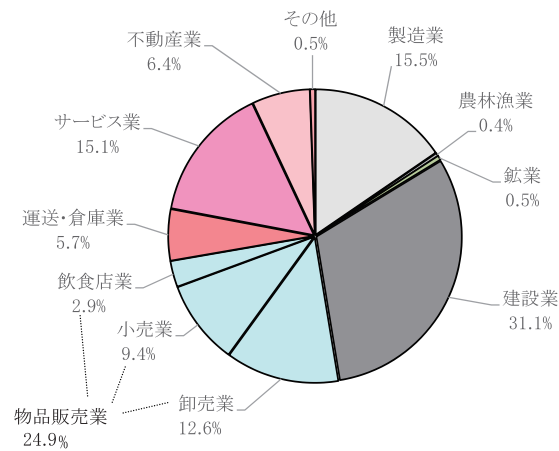
# Ⅲ 主要数値の構成

令和4年11月末日現在  
(単位:件、千円、%)

## 1 当期中の保証承諾

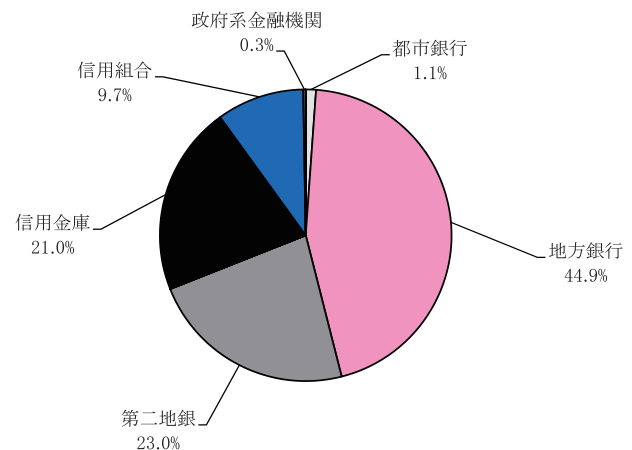
### (1) 業種別

業種名	当期中			
	件数	金額	前年比	構成比
製造業	618	9,674,027	98.2	15.5
農林漁業	14	221,158	185.5	0.4
鉱業	7	305,000	108.9	0.5
建設業	1,592	19,478,028	113.4	31.1
物品販売業	1,373	15,573,136	85.6	24.9
卸売業	483	7,881,951	88.1	12.6
小売業	603	5,873,948	86.3	9.4
飲食店業	287	1,817,237	74.8	2.9
運送・倉庫業	226	3,562,601	98.4	5.7
サービス業	901	9,423,517	88.0	15.1
不動産業	230	4,027,109	135.4	6.4
その他	32	342,560	56.3	0.5
合計	4,993	62,607,136	98.5	100.0



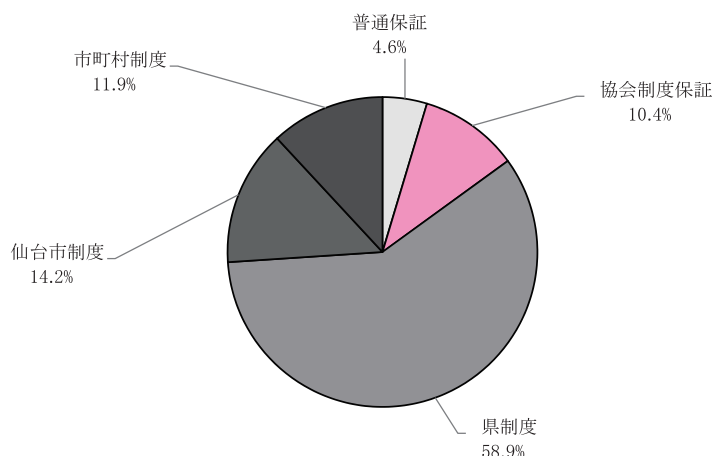
### (2) 金融機関別

金融機関名	当期中			
	件数	金額	前年比	構成比
都市銀行	25	710,202	86.6	1.1
地方銀行	1,876	28,111,857	88.6	44.9
第二地銀	1,322	14,372,735	105.5	23.0
信託銀行	0	0	-	-
長期信用銀行	0	0	-	-
信用金庫	1,152	13,162,857	112.2	21.0
信用組合	605	6,075,527	111.9	9.7
政府系金融機関	13	173,959	88.3	0.3
損害保険会社	0	0	-	-
その他金融機関	0	0	-	-
合計	4,993	62,607,136	98.5	100.0



### (3) 制度別

制度名	当期中			
	件数	金額	前年比	構成比
普通保証	116	2,902,971	219.4	4.6
制度保証	4,877	59,704,166	96.0	95.4
協会制度保証	652	6,489,364	108.9	10.4
県制度	2,523	36,904,989	83.3	58.9
仙台市制度	734	8,859,690	126.5	14.2
市町村制度	968	7,450,124	151.5	11.9
合計	4,993	62,607,136	98.5	100.0

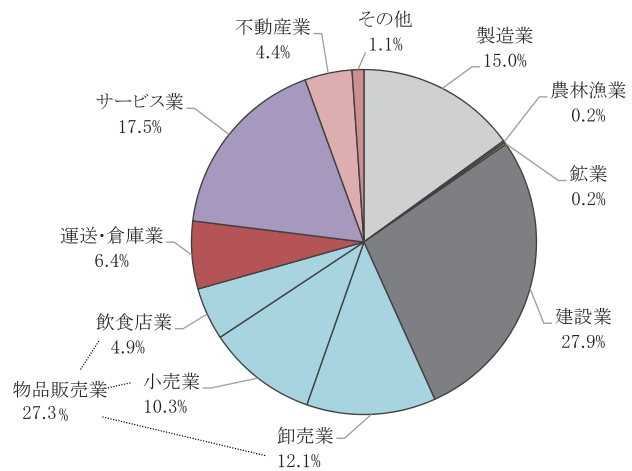


※構成比は小数点第二位で四捨五入しているため、合計が100%にならない場合もあります。

## 2 当期中の保証債務残高

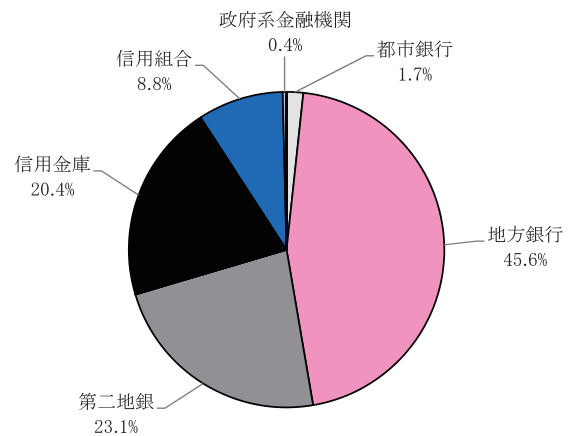
### (1) 業種別

業種名	当期中			
	件数	金額	前年比	構成比
製造業	5,137	72,050,134	94.6	15.0
農林漁業	83	893,598	118.8	0.2
鉱業	44	944,691	106.6	0.2
建設業	11,161	133,546,577	94.5	27.9
物品販売業	11,623	131,132,375	94.2	27.3
卸売業	3,928	58,070,917	92.9	12.1
小売業	4,855	49,468,437	95.3	10.3
飲食店業	2,840	23,593,021	95.2	4.9
運送・倉庫業	1,973	30,447,832	96.6	6.4
サービス業	7,607	83,926,839	97.0	17.5
不動産業	1,694	21,257,071	101.3	4.4
その他	521	5,287,646	93.6	1.1
合計	39,843	479,486,764	95.3	100.0



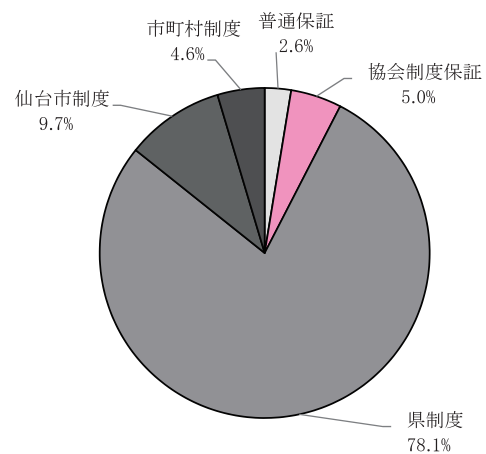
### (2) 金融機関別

金融機関名	当期中			
	件数	金額	前年比	構成比
都市銀行	395	8,155,606	91.5	1.7
地方銀行	16,037	218,698,935	95.7	45.6
第二地銀	9,576	110,802,504	94.8	23.1
信託銀行	1	26,212	75.1	0.0
長期信用銀行	0	0	-	-
信用金庫	9,141	97,837,507	95.8	20.4
信用組合	4,541	42,106,734	95.0	8.8
政府系金融機関	151	1,856,620	91.2	0.4
損害保険会社	0	0	-	-
その他金融機関	1	2,648	99.0	0.0
合計	39,843	479,486,764	95.3	100.0



### (3) 制度別

制度名	当期中			
	件数	金額	前年比	構成比
普通保証	1,123	12,381,472	97.0	2.6
制度保証	38,720	467,105,292	95.3	97.4
協会制度保証	2,380	23,914,718	98.5	5.0
県制度	27,629	374,699,582	93.3	78.1
仙台市制度	4,142	46,366,831	107.5	9.7
市町村制度	4,569	22,124,161	105.1	4.6
合計	39,843	479,486,764	95.3	100.0



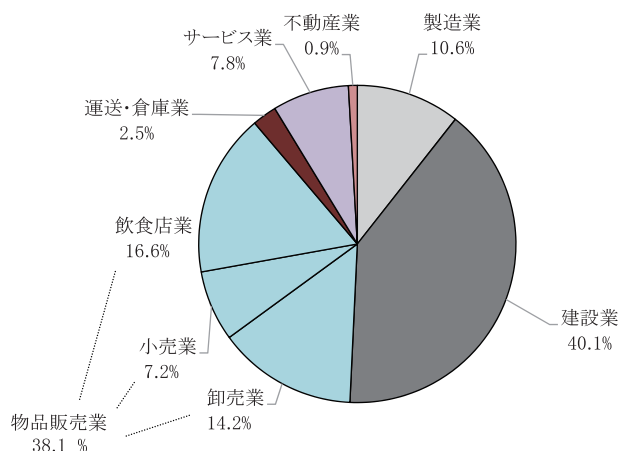
※構成比は小数点第二位で四捨五入しているため、合計が100%にならない場合もあります。



### 3 当期中の代位弁済

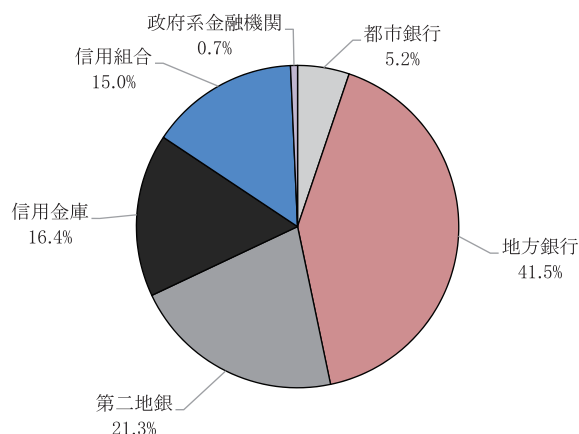
#### (1) 業種別

業種名	当期中			
	件数	金額	前年比	構成比
製造業	23	321,812	167.3	10.6
農林漁業	0	0	-	-
鉱業	0	0	-	-
建設業	86	1,212,040	165.3	40.1
物品販売業	110	1,152,480	221.9	38.1
卸売業	29	430,769	138.7	14.2
小売業	27	218,316	160.7	7.2
飲食店業	54	503,396	690.5	16.6
運送・倉庫業	4	75,410	123.3	2.5
サービス業	25	235,604	113.7	7.8
不動産業	3	28,712	1,152.9	0.9
その他	0	0	-	-
合計	251	3,026,059	176.3	100.0



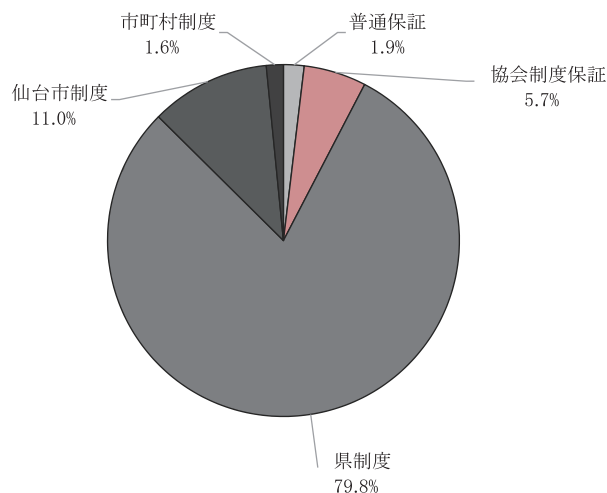
#### (2) 金融機関別

金融機関名	当期中			
	件数	金額	前年比	構成比
都市銀行	8	156,926	243.8	5.2
地方銀行	74	1,256,739	148.7	41.5
第二地銀	72	643,576	167.9	21.3
信託銀行	0	0	-	-
長期信用銀行	0	0	-	-
信用金庫	46	495,142	159.5	16.4
信用組合	49	452,441	429.1	15.0
政府系金融機関	2	21,234	274.5	0.7
損害保険会社	0	0	-	-
その他金融機関	0	0	-	-
合計	251	3,026,059	176.3	100.0



#### (3) 制度別

制度名	当期中			
	件数	金額	前年比	構成比
普通保証	9	57,327	2,197.0	1.9
制度保証	242	2,968,731	173.2	98.1
協会制度保証	14	173,743	99.4	5.7
県制度	182	2,414,353	206.8	79.8
仙台市制度	29	333,271	96.1	11.0
市町村制度	17	47,364	193.3	1.6
合計	251	3,026,059	176.3	100.0



※構成比は小数点第二位で四捨五入しているため、合計が100%にならない場合もあります。



## IV お知らせ

# 東北学院大学にて起業セミナーを開催しました！！

令和4年11月24日(木)に2年振りとなる東北学院大学の学生向けに起業セミナーをZoomでのオンラインにて開催しました。

今回は、起業に興味のある学生に受講募集をかけ、24名の方が受講しました。

起業に必要な仕組み、知識、支援機関等について説明をいたしました。

セミナー後のアンケートでは、「起業のイメージが「難しそう」から「自分にも出来るかも」という期待に変わった」、等好評をいただきました。

宮城の若い世代の起業マインドの醸成を目指し、今後もこのようなセミナーを開催していきたいと思えます。

セミナーの内容は下記の通りです。

### 実施要領

#### 開催日時・場所

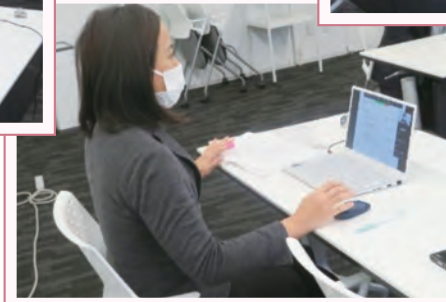
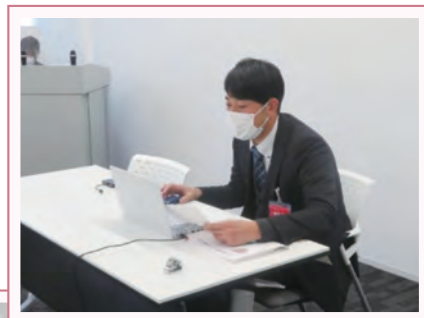
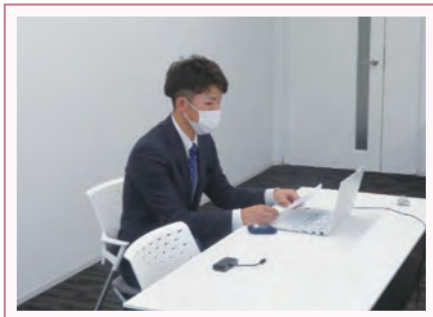
令和4年11月24日(木) 14時40分から約45分  
ZOOMでのオンライン開催

#### セミナー内容

- (1) 起業について・信用保証協会の役割と信用保証制度の仕組み
- (2) 起業支援事例紹介
- (3) 新卒者からのひとこと(就活体験談)



### セミナーの風景





# 統計表

令和4年11月末現在

# 1 総括表

令和4年11月末日現在

(単位:件、千円、%)

当月中				項目	当期中			
件数	金額	前年比			件数	金額	前年比	
		件数	金額	件数			金額	
673	9,063,500	120.0	139.1	期首繰越 当年度中	0	0	0.0	0.0
				拒絶	5,100	63,958,756	124.4	137.1
4	22,500	66.7	25.3	申込取消	44	493,788	75.9	69.3
	2,603		6.2	査定減額		43,232		52.1
				調査中	63	814,600	165.8	127.8
657	8,827,597	116.7	137.6	期首繰越 当年度中	39,903	498,989,762	95.7	94.2
5	89,100	166.7	751.3	保証後取消	4,993	62,607,136	105.0	98.5
598	10,192,081	106.2	123.4	償還	31	464,268	77.5	68.5
				代位弁済(元金)	4,550	75,312,248	73.4	87.7
				貸付報告未着	251	3,013,805	143.4	176.6
				保証債務残高	221	3,319,814	117.6	161.0
				代期首繰越	39,843	479,486,764	100.0	95.3
46	689,536	153.3	225.0	代位弁済	297	1,482,931	58.8	149.8
	2,931		201.1	年度利息	251	3,013,805	143.4	176.6
46	692,467	153.3	224.9	計		12,254		123.5
0	8,361	0.0	317.3	回収	251	3,026,059	143.4	176.3
0	0	0.0	0.0	償却	5	77,088	166.7	256.1
				求償権残高	1	271	0.0	0.0
					542	4,431,631	80.1	165.6

## 2 部署別保証状況

[保証承諾]

(単位:件、千円、%)

当月中				部署名	当期中			
件数	金額	前年比			件数	金額	前年比	
		件数	金額	件数			金額	
210	2,682,390	109.4	120.2	本店営業部	1,676	20,641,854	106.9	99.1
128	1,501,243	119.6	121.6	保証一課	959	11,459,876	102.9	92.6
82	1,181,147	96.5	118.4	保証二課	717	9,181,978	112.7	108.7
145	1,957,655	125.0	132.2	仙台東支店	1,102	14,577,387	113.7	103.6
56	1,042,639	84.8	134.8	白石支店	489	6,036,162	95.9	107.3
91	1,139,841	118.2	174.0	大崎支店	675	8,573,089	85.9	82.9
103	1,336,252	137.3	167.2	石巻支店	742	8,943,534	125.1	108.8
52	668,820	140.5	141.4	気仙沼支店	309	3,835,111	94.5	86.3
657	8,827,597	116.7	137.6	合計	4,993	62,607,136	105.0	98.5

[保証債務残高]

(単位:件、千円、%)

当月中				部署名	当期中			
件数	金額	前年比			件数	金額	前年比	
		件数	金額	件数			金額	
-	-	-	-	本店営業部	13,425	163,375,380	101.8	96.4
-	-	-	-	保証一課	8,361	102,555,689	101.1	96.0
-	-	-	-	保証二課	5,064	60,819,691	102.9	97.1
-	-	-	-	仙台東支店	9,210	119,318,934	100.0	95.0
-	-	-	-	白石支店	4,047	45,222,803	99.6	95.1
-	-	-	-	大崎支店	5,631	63,122,239	98.2	93.9
-	-	-	-	石巻支店	5,662	67,250,669	99.2	95.4
-	-	-	-	気仙沼支店	1,868	21,196,738	96.7	93.7
-	-	-	-	合計	39,843	479,486,764	100.0	95.3

[代位弁済]

(単位:件、千円、%)

当月中				部署名	当期中			
件数	金額	前年比			件数	金額	前年比	
		件数	金額	件数			金額	
15	211,085	300.0	238.0	本店営業部	84	905,411	135.5	151.4
8	119,839	200.0	140.6	保証一課	48	511,759	102.1	101.7
7	91,246	700.0	2,619.8	保証二課	36	393,652	240.0	415.4
12	278,686	66.7	152.5	仙台東支店	54	833,983	93.1	108.7
9	131,314	0.0	0.0	白石支店	25	245,130	208.3	211.6
4	13,852	400.0	275.7	大崎支店	39	429,135	243.8	570.0
6	57,529	200.0	463.6	石巻支店	42	480,533	200.0	481.7
0	0	0.0	0.0	気仙沼支店	7	131,867	116.7	219.0
46	692,467	153.3	224.9	合計	251	3,026,059	143.4	176.3

### 3 業種別保証状況

令和4年11月末日現在  
(単位:件、千円、%)

保証承諾						業種名	保証債務残高(a)				代位弁済(b)			
当月中		当期中					件数	金額	前年比	構成比	当期中			代弁率 b/a
件数	金額	件数	金額	前年比	構成比						件数	金額	前年比	
79	1,235,189	618	9,674,027	98.2	15.5	【 製造業 】	5,137	72,050,134	94.6	15.0	23	321,812	167.3	0.4
27	390,665	201	4,049,898	115.5	6.5	食料品工業	1,296	22,532,491	98.0	4.7	12	208,717	692.7	0.9
6	26,504	21	148,504	93.6	0.2	繊維品工業	161	1,765,735	93.6	0.4	0	0	-	-
1	20,000	7	63,269	45.0	0.1	木材・木製品工業	103	1,374,705	80.3	0.3	3	95,054	-	6.9
1	2,000	14	54,250	39.9	0.1	家具・建具工業	112	831,666	86.8	0.2	0	0	-	-
1	30,000	8	154,152	270.4	0.2	紙工業	54	639,959	98.2	0.1	0	0	-	-
5	41,500	22	304,578	62.4	0.5	印刷・製本業	351	4,591,362	92.0	1.0	0	0	-	-
0	0	5	200,927	100.3	0.3	化学工業	37	778,539	102.9	0.2	0	0	-	-
0	0	0	0	-	-	石油石炭製品工業	7	94,240	90.4	0.0	0	0	-	-
2	32,000	12	305,000	93.3	0.5	ゴム・工業	105	2,125,798	96.0	0.4	0	0	-	-
0	0	0	0	-	-	ゴム製品製造業	16	240,541	86.0	0.1	0	0	-	-
0	0	1	10,000	-	0.0	皮革工業	6	36,891	97.0	0.0	0	0	-	-
1	50,000	4	75,000	48.7	0.1	窯業	71	1,217,975	92.8	0.3	0	0	-	-
5	150,000	66	1,337,610	108.6	2.1	機械工業	556	9,255,960	91.8	1.9	4	13,852	-	0.1
4	76,000	33	660,761	98.5	1.1	電器工業	290	4,784,276	96.3	1.0	0	0	-	-
1	15,000	5	77,100	79.4	0.1	車両工業	102	1,459,394	95.7	0.3	0	0	-	-
3	55,820	10	155,320	274.4	0.2	船舶工業	70	901,229	90.3	0.2	0	0	-	-
6	214,200	38	664,791	72.2	1.1	金属工業	410	6,435,068	93.5	1.3	0	0	-	-
5	28,500	36	361,360	72.4	0.6	ソフトウェア業	275	4,030,639	92.7	0.8	0	0	-	-
0	0	1	80,000	-	0.1	情報処理サービス業	8	227,236	145.6	0.0	0	0	-	-
11	103,000	134	971,507	80.7	1.6	その他工業	1,107	8,726,430	94.1	1.8	4	4,189	112.2	0.0
6	178,050	14	221,158	185.5	0.4	【 農林漁業 】	83	893,598	118.8	0.2	0	0	-	-
5	165,050	10	201,278	205.2	0.3	木材伐出業	69	790,905	121.5	0.2	0	0	-	-
1	13,000	4	19,880	94.2	0.0	農林漁業製造業	14	102,693	101.6	0.0	0	0	-	-
3	110,000	7	305,000	108.9	0.5	【 鉱業 】	44	944,691	106.6	0.2	0	0	-	-
0	0	0	0	-	-	鉱業	3	84,548	109.7	0.0	0	0	-	-
3	110,000	7	305,000	132.6	0.5	土石採取業	41	860,143	106.3	0.2	0	0	-	-
207	2,743,312	1,592	19,478,028	113.4	31.1	【 建設業 】	11,161	133,546,577	94.5	27.9	86	1,212,040	165.3	0.9
207	2,743,312	1,592	19,478,028	113.4	31.1	建設業	11,161	133,546,577	94.5	27.9	86	1,212,040	165.3	0.9
185	2,027,662	1,373	15,573,136	85.6	24.9	【 物品販売業 】	11,623	131,132,375	94.2	27.3	110	1,152,480	221.9	0.9
57	866,331	483	7,881,951	88.1	12.6	卸売業	3,928	58,070,917	92.9	12.1	29	430,769	138.7	0.7
95	879,048	603	5,873,948	86.3	9.4	小売業	4,855	49,468,437	95.3	10.3	27	218,316	160.7	0.4
33	282,283	287	1,817,237	74.8	2.9	飲食店業	2,840	23,593,021	95.2	4.9	54	503,396	690.5	2.1

令和4年11月末日現在  
(単位:件、千円、%)

保証承諾						業種名	保証債務残高(a)				代位弁済(b)			
当月中		当期中									当期中			代弁率
件数	金額	件数	金額	前年比	構成比		件数	金額	前年比	構成比	件数	金額	前年比	b/a
27	446,586	226	3,562,601	98.4	5.7	【 運 送・倉 庫 業 】	1,973	30,447,832	96.6	6.4	4	75,410	123.3	0.2
26	426,586	225	3,542,601	98.4	5.7	運 送 業	1,934	29,595,219	96.6	6.2	4	75,410	123.3	0.3
0	0	0	0	-	-	貨 物 運 送 取 扱 事 業	3	77,113	82.4	0.0	0	0	-	-
1	20,000	1	20,000	100.0	0.0	倉 庫 業	36	775,500	98.4	0.2	0	0	-	-
111	1,530,984	901	9,423,517	88.0	15.1	【 サ ー ビ ス 業 】	7,607	83,926,839	97.0	17.5	25	235,604	113.7	0.3
3	32,000	25	333,699	157.7	0.5	物 品 賃 貸 業	231	2,987,096	94.0	0.6	1	5,605	-	0.2
4	33,360	26	361,528	33.1	0.6	宿 泊 業	368	7,099,516	97.2	1.5	1	13,130	117.0	0.2
9	149,220	122	952,090	112.1	1.5	洗 濯・理 美 容・浴 場 業	1,142	7,795,067	99.8	1.6	1	10,061	46.1	0.1
0	0	7	97,537	1,136.8	0.2	物 品 預 り・駐 車 場 業	41	522,896	97.5	0.1	0	0	-	-
5	231,785	35	588,213	132.2	0.9	そ の 他 の 生 活 関 連 サ ー ビ ス 業	333	4,289,336	100.6	0.9	0	0	-	-
0	0	2	65,000	626.2	0.1	旅 行 業	42	564,952	111.2	0.1	0	0	-	-
7	129,580	42	498,665	57.6	0.8	映 画・娛 楽 業	295	5,315,785	102.4	1.1	2	41,539	-	0.8
5	32,800	19	187,750	134.7	0.3	広 告 業	153	1,739,568	92.7	0.4	0	0	-	-
0	0	0	0	-	-	放 送 業	11	68,589	85.1	0.0	0	0	-	-
2	13,000	6	27,000	24.6	0.0	情 報 通 信 サ ー ビ ス 業	99	1,073,156	90.8	0.2	0	0	-	-
1	8,000	9	72,000	42.5	0.1	運 輸 サ ー ビ ス 業	96	1,080,904	92.2	0.2	1	13,696	-	1.3
16	350,340	134	1,668,978	111.4	2.7	そ の 他 の 事 業 サ ー ビ ス 業	944	10,670,969	98.1	2.2	7	53,137	101.9	0.5
15	113,000	120	808,952	87.7	1.3	専 門 サ ー ビ ス 業	915	7,142,543	92.6	1.5	0	0	-	-
29	336,050	217	2,736,954	84.5	4.4	医 療・福 祉	1,971	24,416,008	97.9	5.1	4	24,112	24.2	0.1
6	64,125	35	363,789	72.0	0.6	廃 棄 物 処 理 業	351	4,189,558	89.4	0.9	3	2,476	258.7	0.1
2	6,945	33	342,804	114.5	0.5	教 育、学 習 支 援 業	293	2,885,626	95.3	0.6	4	67,639	5,383.9	2.3
7	30,779	69	318,558	97.9	0.5	そ の 他 の サ ー ビ ス 業	322	2,085,272	95.0	0.4	1	4,211	119.4	0.2
36	518,864	230	4,027,109	135.4	6.4	【 不 動 産 業 】	1,694	21,257,071	101.3	4.4	3	28,712	1,152.9	0.1
36	518,864	230	4,027,109	135.4	6.4	不 動 産 業	1,694	21,257,071	101.3	4.4	3	28,712	1,152.9	0.1
3	36,950	32	342,560	56.3	0.5	【 そ の 他 】	521	5,287,646	93.6	1.1	0	0	-	-
0	0	0	0	-	-	郵 便 業	1	218	35.5	0.0	0	0	-	-
0	0	1	5,000	-	0.0	通 信 業	7	323,631	125.8	0.1	0	0	-	-
1	8,900	13	83,900	68.5	0.1	イ ン タ ー ネ ッ ト 付 随 サ ー ビ ス 業	97	1,036,586	95.1	0.2	0	0	-	-
2	28,050	11	220,410	67.0	0.4	電 気・ガ ス・熱 供 給・水 道 業	331	3,323,270	91.4	0.7	0	0	-	-
0	0	7	33,250	21.2	0.1	保 険 媒 介 代 理 業	85	603,941	90.3	0.1	0	0	-	-
657	8,827,597	4,993	62,607,136	98.5	100.0	合 計	39,843	479,486,764	95.3	100.0	251	3,026,059	176.3	0.6

# 4 金融機関別保証状況

令和4年11月末日現在

(単位:件、千円、%)

保証承諾						金融機関名	保証債務残高(a)				代位弁済(b)			
当月中		当期中					件数	金額	前年比	構成比	当期中			代弁率 b/a
件数	金額	件数	金額	前年比	構成比						件数	金額	前年比	
1	21,387	6	165,387	229.7	0.3	みずほ銀行	49	793,517	98.5	0.2	0	0	-	-
0	0	3	129,000	56.1	0.2	三菱UFJ銀行	72	1,406,500	82.9	0.3	3	71,409	147.7	5.1
2	31,260	12	323,315	87.6	0.5	三井住友銀行	160	2,390,588	85.9	0.5	5	85,517	533.5	3.6
1	50,000	4	92,500	62.3	0.1	りそな銀行	114	3,565,000	98.2	0.7	0	0	-	-
4	102,647	25	710,202	86.6	1.1	【都市銀行計】	395	8,155,606	91.5	1.7	8	156,926	243.8	1.9
228	3,601,506	1,607	23,617,299	84.7	37.7	七十七銀行	13,595	183,836,290	96.0	38.3	63	1,113,972	234.2	0.6
0	0	2	53,000	58.9	0.1	北海道銀行	18	426,966	110.2	0.1	0	0	-	-
0	0	3	53,000	230.4	0.1	青森銀行	61	1,089,983	87.7	0.2	0	0	-	-
0	0	1	5,000	12.5	0.0	みちのく銀行	10	106,327	104.0	0.0	0	0	-	-
2	15,000	17	177,700	97.5	0.3	秋田銀行	233	2,741,897	95.1	0.6	1	8,842	33.8	0.3
0	0	3	59,500	54.4	0.1	北都銀行	56	776,781	100.7	0.2	0	0	-	-
0	0	8	154,000	63.4	0.2	荘内銀行	130	1,241,139	94.1	0.3	0	0	-	-
4	81,000	45	629,825	149.4	1.0	山形銀行	365	4,633,113	90.0	1.0	2	14,103	749.2	0.3
6	98,130	63	889,041	95.8	1.4	岩手銀行	552	6,718,217	91.8	1.4	4	15,191	192.1	0.2
9	134,966	59	993,571	237.6	1.6	東北銀行	442	5,615,346	96.4	1.2	1	2,278	1.3	0.0
9	156,400	58	1,216,922	149.2	1.9	東邦銀行	429	8,322,031	97.7	1.7	2	93,525	85.0	1.1
0	0	0	0	-	-	足利銀行	10	176,776	86.5	0.0	0	0	-	-
1	30,000	10	263,000	48.0	0.4	常陽銀行	136	3,014,069	90.8	0.6	1	8,828	-	0.3
259	4,117,002	1,876	28,111,857	88.6	44.9	【地方銀行計】	16,037	218,698,935	95.7	45.6	74	1,256,739	148.7	0.6
147	1,752,046	1,160	12,282,991	112.8	19.6	仙台銀行	7,936	89,579,954	95.3	18.7	62	607,973	208.1	0.7
11	195,500	110	1,392,910	85.3	2.2	きらやか銀行	1,007	11,719,258	92.0	2.4	9	30,147	33.1	0.3
6	92,000	47	637,234	58.9	1.0	北日本銀行	581	8,720,736	93.4	1.8	1	5,456	-	0.1
1	15,100	5	59,600	397.3	0.1	福島銀行	52	782,556	95.5	0.2	0	0	-	-
0	0	0	0	-	-	大東銀行	0	0	-	-	0	0	-	-
165	2,054,646	1,322	14,372,735	105.5	23.0	【第二地銀計】	9,576	110,802,504	94.8	23.1	72	643,576	167.9	0.6
0	0	0	0	-	-	みずほ信託銀行	0	0	-	-	0	0	-	-
0	0	0	0	-	-	三井住友信託銀行	1	26,212	75.1	0.0	0	0	-	-
0	0	0	0	-	-	【信託銀行計】	1	26,212	75.1	0.0	0	0	-	-
0	0	0	0	-	-	【長期信用銀行計】	0	0	-	-	0	0	-	-
35	358,560	342	3,656,361	91.6	5.8	杜の都信用金庫	3,747	39,252,747	92.8	8.2	31	354,616	182.0	0.9
17	264,330	151	1,617,868	317.0	2.6	宮城第一信用金庫	586	5,831,573	109.8	1.2	4	83,991	613.8	1.4
20	184,300	129	1,487,143	95.5	2.4	石巻信用金庫	1,359	16,014,133	93.8	3.3	4	16,444	147.1	0.1
42	581,700	347	4,844,873	142.7	7.7	仙南信用金庫	2,365	26,649,554	99.4	5.6	5	24,046	28.5	0.1
33	343,950	145	1,352,458	69.9	2.2	気仙沼信用金庫	779	7,813,293	95.7	1.6	0	0	-	-
5	34,140	34	179,154	72.4	0.3	一関信用金庫	254	1,834,859	92.2	0.4	2	16,046	-	0.9
0	0	4	25,000	25.9	0.0	あぶくま信用金庫	51	441,348	84.9	0.1	0	0	-	-
0	0	0	0	-	-	信金中央金庫	0	0	-	-	0	0	-	-
152	1,766,980	1,152	13,162,857	112.2	21.0	【信用金庫計】	9,141	97,837,507	95.8	20.4	46	495,142	159.5	0.5

令和4年11月末日現在  
(単位:件、千円、%)

保証承諾						金融機関名	保証債務残高(a)				代位弁済(b)			
当月中		当期中					件数	金額	前年比	構成比	当期中			代位率 b/a
件数	金額	件数	金額	前年比	構成比						件数	金額	前年比	
0	0	4	27,400	17.4	0.0	ウリ信用組合	31	627,051	98.4	0.1	0	0	-	-
0	0	0	0	-	-	あすか信用組合	5	19,871	84.2	0.0	0	0	-	-
57	609,967	464	4,641,575	132.8	7.4	石巻商工信用組合	3,246	30,775,838	95.0	6.4	30	323,567	431.6	1.1
9	86,692	61	684,502	67.1	1.1	古川信用組合	468	4,148,482	97.4	0.9	9	89,488	778.1	2.2
7	45,977	63	652,050	94.5	1.0	仙北信用組合	657	6,020,087	93.2	1.3	7	29,369	253.0	0.5
3	34,200	13	70,000	99.3	0.1	相双五城信用組合	134	515,405	96.0	0.1	3	10,016	136.0	1.9
76	776,836	605	6,075,527	111.9	9.7	【信用組合計】	4,541	42,106,734	95.0	8.8	49	452,441	429.1	1.1
1	9,486	13	173,959	88.3	0.3	商工組合中央金庫	150	1,849,232	91.1	0.4	2	21,234	274.5	1.1
0	0	0	0	-	-	日本政策投資銀行	0	0	-	-	0	0	-	-
0	0	0	0	-	-	日本政策金融公庫	1	7,388	100.0	0.0	0	0	-	-
0	0	0	0	-	-	国際協力銀行	0	0	-	-	0	0	-	-
1	9,486	13	173,959	88.3	0.3	【政府系金融機関計】	151	1,856,620	91.2	0.4	2	21,234	274.5	1.1
0	0	0	0	-	-	損害保険ジャパン日本興亜	0	0	-	-	0	0	-	-
0	0	0	0	-	-	【損害保険会社計】	0	0	-	-	0	0	-	-
0	0	0	0	-	-	イオン銀行	1	2,648	99.0	0.0	0	0	-	-
0	0	0	0	-	-	あおぞら銀行	0	0	-	-	0	0	-	-
0	0	0	0	-	-	整理回収機構	0	0	-	-	0	0	-	-
0	0	0	0	-	-	東北労働金庫	0	0	-	-	0	0	-	-
0	0	0	0	-	-	農林中央金庫	0	0	-	-	0	0	-	-
0	0	0	0	-	-	仙台農業協同組合	0	0	-	-	0	0	-	-
0	0	0	0	-	-	岩沼市農業協同組合	0	0	-	-	0	0	-	-
0	0	0	0	-	-	みやぎ亙理農業協同組合	0	0	-	-	0	0	-	-
0	0	0	0	-	-	みやぎ登米農業協同組合	0	0	-	-	0	0	-	-
0	0	0	0	-	-	古川農業協同組合	0	0	-	-	0	0	-	-
0	0	0	0	-	-	加美よつば農業協同組合	0	0	-	-	0	0	-	-
0	0	0	0	-	-	新みやぎ農業協同組合	0	0	-	-	0	0	-	-
0	0	0	0	-	-	いしのまき農業協同組合	0	0	-	-	0	0	-	-
0	0	0	0	-	-	みやぎ仙南農業協同組合	0	0	-	-	0	0	-	-
0	0	0	0	-	-	宮城信漁連	0	0	-	-	0	0	-	-
0	0	0	0	-	-	【その他金融機関計】	1	2,648	99.0	0.0	0	0	-	-
657	8,827,597	4,993	62,607,136	98.5	100.0	合計	39,843	479,486,764	95.3	100.0	251	3,026,059	176.3	0.6



# 5 制度別保証状況

令和4年11月末日現在

(単位:件、千円、%)

保証承諾						制度名	保証債務残高(a)				代位弁済(b)			
当月中		当期中					件数	金額	前年比	構成比	当期中			代弁率 b/a
件数	金額	件数	金額	前年比	構成比						件数	金額	前年比	
25	844,380	116	2,902,971	219.4	4.6	【普通保証】	1,123	12,381,472	97.0	2.6	9	57,327	2,197.0	0.5
632	7,983,217	4,877	59,704,166	96.0	95.4	【制度保証】	38,720	467,105,292	95.3	97.4	242	2,968,731	173.2	0.6
85	865,966	652	6,489,364	108.9	10.4	協会制度保証	2,380	23,914,718	98.5	5.0	14	173,743	99.4	0.7
6	155,000	33	882,000	81.7	1.4	当座貸越根保証	111	3,091,661	102.2	0.6	0	0	-	-
70	481,500	539	3,915,000	99.0	6.3	事業者カードローン当座貸越根保証	1,730	12,962,358	95.4	2.7	3	15,806	45.0	0.1
0	0	0	0	-	-	長期経営資金	5	61,873	74.1	0.0	0	0	-	-
0	0	0	0	-	-	季節資金	0	0	-	-	0	0	-	-
0	0	2	2,500	38.5	0.0	割引根保証	6	41,500	95.4	0.0	0	0	-	-
0	0	0	0	-	-	合理化資金	22	172,459	85.2	0.0	0	0	-	-
0	0	0	0	-	-	金融安定化	5	25,073	87.8	0.0	0	0	-	-
0	0	2	104,000	61.9	0.2	中小企業特定社債保証	22	866,720	112.7	0.2	0	0	-	-
0	0	5	367,200	164.5	0.6	流動資産担保融資保証	5	367,200	164.5	0.1	0	0	-	-
1	7,000	24	332,898	174.2	0.5	経営安定関連	104	1,526,535	116.8	0.3	1	50,302	-	3.3
0	0	0	0	-	-	景気対応緊急保証	38	701,619	95.2	0.1	1	3,700	-	0.5
0	0	0	0	-	-	予約保証	0	0	-	-	0	0	-	-
3	39,212	5	113,094	175.0	0.2	経営力強化	91	825,376	76.5	0.2	4	18,003	193.0	2.2
0	0	0	0	-	-	事業再生計画実施関連	3	245,902	97.2	0.1	0	0	-	-
0	0	0	0	-	-	条件変更改善型借換保証	0	0	-	-	0	0	-	-
0	0	0	0	-	-	エネルギー対策資金	5	71,163	86.0	0.0	0	0	-	-
0	0	0	0	-	-	創業(等)関連	9	26,653	62.8	0.0	2	11,649	-	43.7
2	5,500	20	59,580	103.9	0.1	小口零細保証	105	241,307	83.4	0.1	1	2,850	-	1.2
0	0	0	0	-	-	災害復興資金	0	0	-	-	0	0	-	-
0	0	0	0	-	-	災害関係保証	16	225,830	84.2	0.0	0	0	-	-
0	0	8	202,163	269.3	0.3	東日本大震災復興緊急保証	72	1,538,351	87.7	0.3	2	71,432	-	4.6
0	0	1	7,800	-	0.0	危機関連保証	3	31,720	122.0	0.0	0	0	-	-
3	177,754	13	503,129	466.6	0.8	その他	28	891,419	188.4	0.2	0	0	-	-
335	5,145,400	2,523	36,904,989	83.3	58.9	県制度	27,629	374,699,582	93.3	78.1	182	2,414,353	206.8	0.6
239	4,581,643	1,745	32,064,899	78.0	51.2	経営安定資金	24,229	358,885,709	92.6	74.8	144	2,249,413	225.5	0.6
35	344,752	288	2,965,618	162.1	4.7	産業振興資金	1,864	11,595,315	104.5	2.4	33	150,986	120.1	1.3
0	0	0	0	-	-	環境安全管理対策資金	0	0	-	-	0	0	-	-
0	0	0	0	-	-	工業立地促進資金	0	0	-	-	0	0	-	-
61	219,005	490	1,874,472	137.8	3.0	宮城県全国小口	1,536	4,218,558	140.9	0.9	5	13,954	31.2	0.3
0	0	0	0	-	-	その他	0	0	-	-	0	0	-	-
78	900,165	734	8,859,690	126.5	14.2	仙台市制度	4,142	46,366,831	107.5	9.7	29	333,271	96.1	0.7
53	740,716	515	7,647,798	128.1	12.2	中小企業育成資金	3,057	42,666,780	106.3	8.9	26	322,938	100.1	0.8
17	128,649	127	792,489	156.5	1.3	新事業創出支援資金	406	1,978,627	155.7	0.4	2	10,291	342.6	0.5
7	22,800	87	366,203	75.1	0.6	仙台市全国小口	640	1,442,231	99.4	0.3	1	43	0.2	0.0
1	8,000	5	53,200	125.5	0.1	仙台国家戦略	39	279,193	104.7	0.1	0	0	-	-
0	0	0	0	-	-	その他	0	0	-	-	0	0	-	-
134	1,071,686	968	7,450,124	151.5	11.9	市町村制度	4,569	22,124,161	105.1	4.6	17	47,364	193.3	0.2
134	1,071,686	968	7,450,124	151.5	11.9	振興資金	4,566	22,122,515	105.1	4.6	17	47,364	193.3	0.2
0	0	0	0	-	-	小口資金	3	1,646	58.3	0.0	0	0	-	-
0	0	0	0	-	-	市町村全国小口	0	0	-	-	0	0	-	-
0	0	0	0	-	-	その他	0	0	-	-	0	0	-	-
657	8,827,597	4,993	62,607,136	98.5	100.0	合計	39,843	479,486,764	95.3	100.0	251	3,026,059	176.3	0.6

# 6 市町村別保証状況

令和4年11月末日現在  
(単位:件、千円、%)

保証承諾						市町村名	保証債務残高(a)				代位弁済(b)			
当月中		当期中					件数	金額	前年比	構成比	当期中			代弁率 b/a
件数	金額	件数	金額	前年比	構成比						件数	金額	前年比	
273	3,368,839	2,087	26,391,092	99.5	42.2	仙 台 市	17,416	221,983,228	95.6	46.3	102	1,336,357	113.5	0.6
86	1,150,623	656	8,216,184	90.7	13.1	( 青 葉 区 )	5,806	74,663,010	96.0	15.6	32	336,287	67.9	0.5
47	598,386	420	5,577,105	98.5	8.9	( 宮 城 野 区 )	3,553	48,829,125	94.8	10.2	12	233,572	53.8	0.5
58	674,330	334	4,577,523	100.8	7.3	( 若 林 区 )	2,847	37,974,241	93.5	7.9	25	369,387	252.3	1.0
40	362,000	298	3,331,252	95.3	5.3	( 太 白 区 )	2,553	28,895,134	95.7	6.0	15	182,748	1,488.7	0.6
42	583,500	379	4,689,028	124.3	7.5	( 泉 区 )	2,657	31,621,718	98.1	6.6	18	214,363	241.3	0.7
87	1,047,152	598	7,221,579	107.1	11.5	石 巻 市	4,522	53,030,482	94.7	11.1	40	510,408	481.4	1.0
14	117,260	108	1,610,140	101.4	2.6	塩 竈 市	924	12,144,888	96.2	2.5	3	58,948	53.4	0.5
41	547,850	266	3,399,891	85.3	5.4	気 仙 沼 市	1,524	17,909,393	93.8	3.7	7	131,867	264.5	0.7
4	19,504	63	667,104	114.6	1.1	白 石 市	553	5,950,412	93.2	1.2	1	4,982	-	0.1
24	415,797	171	2,440,044	111.6	3.9	名 取 市	1,206	15,548,052	97.9	3.2	13	89,292	2,256.4	0.6
2	30,000	46	456,588	62.8	0.7	角 田 市	475	5,130,401	90.4	1.1	1	1,955	16.7	0.0
12	148,500	94	1,291,480	122.7	2.1	多 賀 城 市	751	8,073,329	97.0	1.7	10	190,194	756.8	2.4
8	63,125	59	626,925	90.9	1.0	岩 沼 市	612	7,177,112	92.1	1.5	10	46,735	502.0	0.7
20	174,117	162	1,650,645	76.3	2.6	登 米 市	1,586	17,008,983	93.2	3.5	13	55,157	3,148.5	0.3
15	285,346	144	1,918,138	114.3	3.1	栗 原 市	1,183	12,653,061	95.5	2.6	6	34,671	104.1	0.3
11	188,000	113	1,255,005	142.7	2.0	東 松 島 市	908	10,876,582	100.2	2.3	1	5,265	34.9	0.0
36	372,650	288	3,627,736	90.3	5.8	大 崎 市	1,963	23,216,411	93.7	4.8	18	256,638	998.6	1.1
6	36,500	68	633,300	83.9	1.0	富 谷 市	510	5,101,731	94.6	1.1	0	0	-	-
553	6,814,641	4,267	53,189,666	99.3	85.0	【 市 計 】	34,133	415,804,063	95.2	86.7	225	2,722,470	173.5	0.7
2	9,700	38	685,900	122.3	1.1	蔵 王 町	341	3,623,212	99.8	0.8	5	29,734	-	0.8
4	156,950	10	203,410	290.6	0.3	七 ヶ 宿 町	26	460,229	103.5	0.1	0	0	-	-
6	166,650	48	889,310	141.0	1.4	刈 田 郡 計	367	4,083,441	100.2	0.9	5	29,734	-	0.7
5	120,700	39	783,600	180.9	1.3	大 河 原 町	351	4,828,987	103.2	1.0	0	0	-	-
5	95,500	33	303,300	104.6	0.5	村 田 町	202	2,107,471	99.1	0.4	0	0	-	-
7	224,100	65	766,300	175.1	1.2	柴 田 町	450	4,743,149	100.3	1.0	3	9,044	151.9	0.2
6	53,700	24	191,700	119.1	0.3	川 崎 町	193	2,173,234	96.7	0.5	1	12,272	-	0.6
23	494,000	161	2,044,900	154.7	3.3	柴 田 郡 計	1,196	13,852,841	100.5	2.9	4	21,316	358.0	0.2
2	25,000	29	248,400	48.1	0.4	丸 森 町	239	2,355,202	88.9	0.5	2	41,073	7,394.6	1.7
2	25,000	29	248,400	48.1	0.4	伊 具 郡 計	239	2,355,202	88.9	0.5	2	41,073	7,394.6	1.7
5	113,260	66	828,400	120.5	1.3	亘 理 町	438	4,572,841	97.1	1.0	0	0	-	-
6	133,000	21	397,435	156.6	0.6	山 元 町	168	1,998,477	95.0	0.4	0	0	-	-
11	246,260	87	1,225,835	130.2	2.0	亘 理 郡 計	606	6,571,318	96.4	1.4	0	0	-	-
2	16,000	41	305,446	62.0	0.5	松 島 町	331	3,004,708	98.5	0.6	0	0	-	-
8	348,940	38	713,302	190.4	1.1	七 ヶ 浜 町	263	2,765,682	94.8	0.6	2	12,404	-	0.4
6	82,260	62	562,743	97.5	0.9	利 府 町	519	5,301,514	89.2	1.1	4	59,073	1,297.1	1.1
16	447,200	141	1,581,491	109.5	2.5	宮 城 郡 計	1,113	11,071,904	93.0	2.3	6	71,478	797.1	0.6
8	55,549	71	643,725	63.6	1.0	大 和 町	484	5,819,665	100.5	1.2	6	61,364	-	1.1
2	8,000	16	208,050	83.3	0.3	大 郷 町	183	2,005,859	97.0	0.4	0	0	-	-
1	50,000	21	281,150	61.5	0.4	大 衡 村	104	1,620,471	90.1	0.3	0	0	-	-
11	113,549	108	1,132,925	65.9	1.8	黒 川 郡 計	771	9,445,995	97.8	2.0	6	61,364	-	0.6
0	0	4	12,000	6.0	0.0	色 麻 町	46	591,164	95.0	0.1	0	0	-	-
10	140,692	43	974,754	99.9	1.6	加 美 町	348	3,926,188	97.2	0.8	1	1,875	12.9	0.0
10	140,692	47	986,754	83.9	1.6	加 美 郡 計	394	4,517,352	96.9	0.9	1	1,875	12.9	0.0
6	71,636	17	202,836	59.1	0.3	涌 谷 町	215	2,038,535	93.5	0.4	0	0	-	-
4	96,000	25	252,300	26.0	0.4	美 里 町	278	3,442,435	89.3	0.7	2	76,748	-	2.2
10	167,636	42	455,136	34.6	0.7	遠 田 郡 計	493	5,480,969	90.8	1.1	2	76,748	-	1.4
5	120,000	26	520,000	94.8	0.8	女 川 町	190	2,909,091	92.6	0.6	0	0	-	-
5	120,000	26	520,000	94.8	0.8	牡 鹿 郡 計	190	2,909,091	92.6	0.6	0	0	-	-
10	91,970	37	332,720	95.4	0.5	南 三 陸 町	325	3,111,210	94.0	0.6	0	0	-	-
10	91,970	37	332,720	95.4	0.5	本 吉 郡 計	325	3,111,210	94.0	0.6	0	0	-	-
104	2,012,956	726	9,417,470	94.5	15.0	【 郡 計 】	5,694	63,399,324	96.0	13.2	26	303,588	206.1	0.5
0	0	0	0	-	-	県 外	16	283,377	82.4	0.1	0	0	-	-
657	8,827,597	4,993	62,607,136	98.5	100.0	合 計	39,843	479,486,764	95.3	100.0	251	3,026,059	176.3	0.6

# 7 市町村中小企業振興資金保証状況

令和4年11月末日現在

(単位:件、千円、%)

保証承諾						市町村名	保証債務残高(a)				代位弁済(b)			
当月中		当期中					件数	金額	前年比	構成比	当期中			代弁率 b/a
件数	金額	件数	金額	前年比	構成比						件数	金額	前年比	
53	740,716	515	7,647,798	128.1	50.7	仙 台 市	3,057	42,666,780	106.3	65.9	26	322,938	100.1	0.8
26	178,200	129	1,068,353	626.4	7.1	石 巻 市	624	4,160,330	87.7	6.4	2	14,988	5,497.8	0.4
3	28,000	20	154,020	137.5	1.0	塩 竈 市	83	395,165	117.2	0.6	0	0	-	-
19	152,950	112	757,260	102.7	5.0	気 仙 沼 市	468	2,303,450	104.0	3.6	0	0	-	-
1	3,000	27	181,900	160.1	1.2	白 石 市	172	754,205	97.4	1.2	0	0	-	-
6	70,000	51	483,800	243.6	3.2	名 取 市	182	975,747	134.6	1.5	1	4,537	-	0.5
1	20,000	22	155,328	67.1	1.0	角 田 市	147	706,720	110.0	1.1	0	0	-	-
4	39,000	29	252,020	1,400.1	1.7	多 賀 城 市	87	385,686	161.1	0.6	0	0	-	-
3	29,000	16	145,500	174.4	1.0	岩 沼 市	113	442,533	103.8	0.7	5	9,664	-	2.2
14	114,640	77	606,221	105.4	4.0	登 米 市	405	1,923,536	101.4	3.0	2	4,180	-	0.2
8	90,346	67	611,415	164.8	4.0	栗 原 市	319	1,639,903	108.5	2.5	1	348	21.8	0.0
3	28,000	35	308,650	233.1	2.0	東 松 島 市	118	655,601	144.2	1.0	0	0	-	-
20	152,850	142	1,257,837	165.0	8.3	大 崎 市	559	2,742,003	113.2	4.2	4	8,764	146.1	0.3
2	5,000	18	123,500	113.4	0.8	富 谷 市	109	437,627	114.8	0.7	0	0	-	-
163	1,651,702	1,260	13,753,602	143.5	91.1	【 市 計 】	6,443	60,189,288	105.7	92.9	41	365,418	107.4	0.6
2	9,700	11	51,400	36.9	0.3	蔵 王 町	111	390,255	94.1	0.6	1	1,529	-	0.4
0	0	2	16,320	74.2	0.1	七 ヶ 宿 町	12	54,889	82.8	0.1	0	0	-	-
2	9,700	13	67,720	42.0	0.4	刈 田 郡 計	123	445,144	92.5	0.7	1	1,529	-	0.3
1	8,000	9	46,000	353.8	0.3	大 河 原 町	38	101,862	136.7	0.2	0	0	-	-
0	0	12	67,900	135.8	0.4	村 田 町	36	159,616	202.9	0.2	0	0	-	-
0	0	18	104,800	209.6	0.7	柴 田 町	83	236,813	127.0	0.4	0	0	-	-
3	12,000	8	39,500	470.2	0.3	川 崎 町	31	68,561	126.3	0.1	0	0	-	-
4	20,000	47	258,200	212.7	1.7	柴 田 郡 計	188	566,852	143.9	0.9	0	0	-	-
0	0	15	70,900	41.2	0.5	丸 森 町	83	316,291	86.2	0.5	0	0	-	-
0	0	15	70,900	41.2	0.5	伊 具 郡 計	83	316,291	86.2	0.5	0	0	-	-
3	13,260	24	129,700	171.9	0.9	亘 理 町	144	554,602	96.3	0.9	0	0	-	-
1	10,000	4	32,000	320.0	0.2	山 元 町	30	115,393	119.6	0.2	0	0	-	-
4	23,260	28	161,700	189.2	1.1	亘 理 郡 計	174	669,995	99.7	1.0	0	0	-	-
0	0	14	55,010	89.9	0.4	松 島 町	50	163,382	108.9	0.3	0	0	-	-
1	6,940	1	6,940	69.4	0.0	七 ヶ 浜 町	9	48,459	132.0	0.1	0	0	-	-
2	40,000	21	138,600	250.9	0.9	利 府 町	86	370,673	112.3	0.6	1	3,355	-	0.9
3	46,940	36	200,550	158.6	1.3	宮 城 郡 計	145	582,514	112.7	0.9	1	3,355	-	0.6
2	13,300	23	151,200	140.0	1.0	大 和 町	104	375,631	138.2	0.6	0	0	-	-
0	0	8	50,000	119.3	0.3	大 衡 村	25	108,035	135.7	0.2	0	0	-	-
2	13,300	31	201,200	134.2	1.3	黒 川 郡 計	129	483,665	137.6	0.7	0	0	-	-
0	0	3	9,000	66.7	0.1	色 麻 町	12	28,913	75.8	0.0	0	0	-	-
2	12,100	11	56,900	65.1	0.4	加 美 町	63	240,785	103.9	0.4	0	0	-	-
2	12,100	14	65,900	65.3	0.4	加 美 郡 計	75	269,698	99.9	0.4	0	0	-	-
2	4,800	6	26,000	16.8	0.2	涌 谷 町	90	492,128	95.2	0.8	0	0	-	-
0	0	9	73,300	53.3	0.5	美 里 町	60	313,395	96.7	0.5	0	0	-	-
2	4,800	15	99,300	34.0	0.7	遠 田 郡 計	150	805,522	95.8	1.2	0	0	-	-
1	20,000	8	123,000	307.5	0.8	女 川 町	29	193,867	118.7	0.3	0	0	-	-
1	20,000	8	123,000	307.5	0.8	牡 鹿 郡 計	29	193,867	118.7	0.3	0	0	-	-
4	10,600	16	95,850	181.5	0.6	南 三 陸 町	84	266,459	116.5	0.4	0	0	-	-
4	10,600	16	95,850	181.5	0.6	本 吉 郡 計	84	266,459	116.5	0.4	0	0	-	-
24	160,700	223	1,344,320	103.2	8.9	【 郡 計 】	1,180	4,600,007	107.3	7.1	2	4,884	71.7	0.1
187	1,812,402	1,483	15,097,922	138.7	100.0	合 計	7,623	64,789,295	105.9	100.0	43	370,302	106.7	0.6

## 8 市町村小企業小口資金保証状況

令和4年11月末日現在  
(単位:件、千円、%)

保証承諾						市町村名	保証債務残高(a)				代位弁済(b)			
当月中		当期中									当期中			代弁率
件数	金額	件数	金額	前年比	構成比		件数	金額	前年比	構成比	件数	金額	前年比	b/a
0	0	0	0	-	-	仙 台 市	0	0	-	-	0	0	-	-
0	0	0	0	-	-	石 巻 市	3	1,646	58.3	100.0	0	0	-	-
0	0	0	0	-	-	塩 竈 市	0	0	-	-	0	0	-	-
0	0	0	0	-	-	気 仙 沼 市	0	0	-	-	0	0	-	-
0	0	0	0	-	-	東 松 島 市	0	0	-	-	0	0	-	-
0	0	0	0	-	-	富 谷 市	0	0	-	-	0	0	-	-
0	0	0	0	-	-	【 市 計 】	3	1,646	58.3	100.0	0	0	-	-
0	0	0	0	-	-	大 河 原 町	0	0	-	-	0	0	-	-
0	0	0	0	-	-	村 田 町	0	0	-	-	0	0	-	-
0	0	0	0	-	-	柴 田 町	0	0	-	-	0	0	-	-
0	0	0	0	-	-	川 崎 町	0	0	-	-	0	0	-	-
0	0	0	0	-	-	柴 田 郡 計	0	0	-	-	0	0	-	-
0	0	0	0	-	-	七 ヶ 浜 町	0	0	-	-	0	0	-	-
0	0	0	0	-	-	利 府 町	0	0	-	-	0	0	-	-
0	0	0	0	-	-	宮 城 郡 計	0	0	-	-	0	0	-	-
0	0	0	0	-	-	大 郷 町	0	0	-	-	0	0	-	-
0	0	0	0	-	-	黒 川 郡 計	0	0	-	-	0	0	-	-
0	0	0	0	-	-	女 川 町	0	0	-	-	0	0	-	-
0	0	0	0	-	-	牡 鹿 郡 計	0	0	-	-	0	0	-	-
0	0	0	0	-	-	【 郡 計 】	0	0	-	-	0	0	-	-
0	0	0	0	-	-	合 計	3	1,646	58.3	100.0	0	0	-	-

信用保証で企業の活力・地域の繁栄

# 宮城県信用保証協会

<https://www.miyagi-shinpo.or.jp>

## 本店

〒980-0014 仙台市青葉区本町 2-16-12  
**TEL.022-225-6491 FAX.022-261-1620**

## 本店営業部 保証一課

〒980-0014 仙台市青葉区本町 2-16-12  
**TEL.022-225-6421 FAX.022-262-5134**

## 本店営業部 保証二課

〒980-0014 仙台市青葉区本町 2-16-12  
**TEL.022-225-6422 FAX.022-262-5134**

## 仙台東支店

〒984-0015 仙台市若林区卸町 2-9-5  
**TEL.022-783-9021 FAX.022-783-9020**

## 白石支店

〒989-0273 白石市中町 11  
**TEL.0224-25-2135 FAX.0224-26-3335**

## 大崎支店

〒989-6166 大崎市古川東町 5-46  
**TEL.0229-22-0722 FAX.0229-24-2614**

## 石巻支店

〒986-0822 石巻中央 2-9-18  
**TEL.0225-22-4178 FAX.0225-95-4930**

## 気仙沼支店

〒988-0084 気仙沼市八日町 2-1-11  
**TEL.0226-22-1972 FAX.0226-24-3802**

## マンスリーレポート 12月

- 令和4年12月 発行（令和4年11月末日現在）
- 編集/宮城県信用保証協会 総務部 情報システム課
  - 発行/宮城県信用保証協会