

マンスリーレポート
2023. November

11 Monthly
Report



信用保証で企業の活力・地域の繁栄
宮城県信用保証協会
URL <https://www.miyagi-shinpo.or.jp/>



目次

I	今月の保証概況	1
	伴走支援型特別保証の承諾状況について	2
II	保証の推移	3
III	主要数値の構成	4
1	当期中の保証承諾	4
2	当期中の保証債務残高	5
3	当期中の代位弁済	6
IV	お知らせ	7

統計表

1	総括表	①
2	部署別保証状況	①
3	業種別保証状況	②
4	金融機関別保証状況	④
5	制度別保証状況	⑥
6	市町村別保証状況	⑦
7	市町村中小企業振興資金保証状況	⑧
8	市町村小企業小口資金保証状況	⑨

マンスリーレポートの統計資料の金額は、四捨五入のため個々の金額と合計欄の金額が一致しない場合があります。また、構成比は小数第二位を四捨五入しているため、個々の構成比の合計が100%にならない場合もあります。

I 今月の保証概況

令和5年10月末日現在

[保証承諾]

10月中の保証承諾は、件数で750件(前年同月比127.1%)、金額で12,195百万円(同150.3%)となり、件数金額ともに前年実績を上回りました。

[保証債務残高]

保証債務残高は、件数で39,134件(同98.2%)、金額で458,541百万円(同95.1%)となり、件数金額ともに前年実績を下回りました。

[代位弁済]

代位弁済は、件数で37件(同100.0%)、金額で249百万円(同50.8%)となり、件数は前年度実績と同率でしたが、金額は前年度実績は下回りました。

[保証概況]

(単位:件、百万円、%)

	当月中				当期中			
	件数	金額	前年同月比		件数	金額	前年同期比	
			件数	金額			件数	金額
保証申込	782	12,598	128.4	155.3	5,630	85,726	127.2	156.2
保証承諾	750	12,195	127.1	150.3	5,516	84,077	127.2	156.3
保証債務残高	—	—	—	—	39,134	458,541	98.2	95.1
代位弁済(元利)	37	249	100.0	50.8	338	3,367	164.9	144.3

[借換保証・条件変更(返済緩和)承諾]

(単位:件、百万円、%)

	当月中				当期中			
	件数	金額	前年同月比		件数	金額	前年同期比	
			件数	金額			件数	金額
借換保証	239	5,710	213.4	385.6	1,707	37,574	225.5	317.5
条件変更	416	6,477	105.1	111.5	2,805	43,755	101.7	106.8

[伴走支援型特別保証承諾]

中小企業に対する金融機関の伴走支援を後押しするための保証制度

(単位:件、百万円、%)

	当月中				当期中			
	件数	金額	前年同月比		件数	金額	前年同期比	
			件数	金額			件数	金額
伴走支援一般	73	1,719	3,650.0	5,086.7	438	10,811	3,981.8	3,977.7
内、経営者保証を不要とする取扱い	5	113	—	—	55	1,712	5,500.0	3,423.8
伴走支援SN	122	3,686	435.7	711.9	975	25,652	500.0	964.0
内、経営者保証を不要とする取扱い	13	392	650.0	585.1	130	4,517	1,000.0	1,062.9
合計	195	5,405	650.0	979.9	1,413	36,464	685.9	1,243.3

※県制度含む

※一般は一般保証、SNはセーフティネット保証を示す

※一定の要件を満たしている場合に経営者保証を不要とする取扱い

伴走支援型特別保証の承諾状況について

令和5年10月末日現在

(単位: 件、千円)

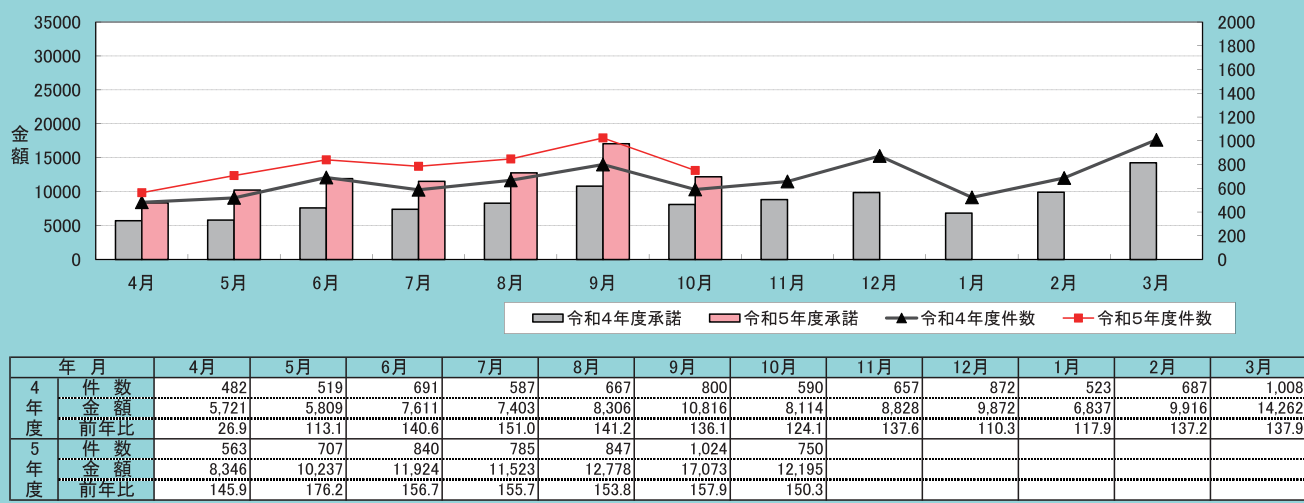
[金融機関別]

	当 月			当 期		
	件数	金額	構成比	件数	金額	構成比
み ず ほ 銀 行	0	0	0.0	0	0	0.0
三 菱 U F J 銀 行	1	80,000	1.5	2	160,000	0.4
三 井 住 友 銀 行	1	50,000	0.9	3	87,000	0.2
り そ な 銀 行	0	0	0.0	9	410,649	1.1
七 十 七 銀 行	63	1,944,222	36.0	435	12,545,351	34.4
北 海 道 銀 行	0	0	0.0	0	0	0.0
青 森 銀 行	0	0	0.0	1	3,802	0.0
み ち の く 銀 行	0	0	0.0	0	0	0.0
秋 田 銀 行	0	0	0.0	1	35,000	0.1
北 都 銀 行	1	38,000	0.7	1	38,000	0.1
荘 内 銀 行	0	0	0.0	0	0	0.0
山 形 銀 行	0	0	0.0	1	18,000	0.0
岩 手 銀 行	1	23,193	0.4	4	137,693	0.4
東 北 銀 行	2	57,000	1.1	14	389,806	1.1
東 邦 銀 行	2	33,440	0.6	29	815,230	2.2
足 利 銀 行	0	0	0.0	0	0	0.0
常 陽 銀 行	0	0	0.0	3	170,000	0.5
仙 台 銀 行	27	762,000	14.1	169	4,842,316	13.3
き ら や か 銀 行	3	41,700	0.8	18	284,075	0.8
北 日 本 銀 行	2	24,835	0.5	13	346,403	0.9
福 島 銀 行	0	0	0.0	0	0	0.0
杜 の 都 信 用 金 庫	22	562,978	10.4	178	4,206,938	11.5
宮 城 第 一 信 用 金 庫	1	18,000	0.3	12	322,294	0.9
石 巻 信 用 金 庫	16	393,615	7.3	110	2,813,225	7.7
仙 南 信 用 金 庫	5	134,000	2.5	59	1,712,384	4.7
気 仙 沼 信 用 金 庫	0	0	0.0	15	204,476	0.6
一 関 信 用 金 庫	0	0	0.0	3	45,500	0.1
あ ぶ く ま 信 用 金 庫	1	20,000	0.4	2	30,000	0.1
ウ リ 信 用 組 合	0	0	0.0	0	0	0.0
あ す か 信 用 組 合	0	0	0.0	0	0	0.0
石 巻 商 工 信 用 組 合	45	1,188,260	22.0	303	6,295,990	17.3
古 川 信 用 組 合	0	0	0.0	6	140,597	0.4
仙 北 信 用 組 合	2	33,977	0.6	21	393,047	1.1
相 双 五 城 信 用 組 合	0	0	0.0	0	0	0.0
商 工 組 合 中 央 金 庫	0	0	0.0	1	16,000	0.0
合 計	195	5,405,220	100.0	1,413	36,463,775	100.0

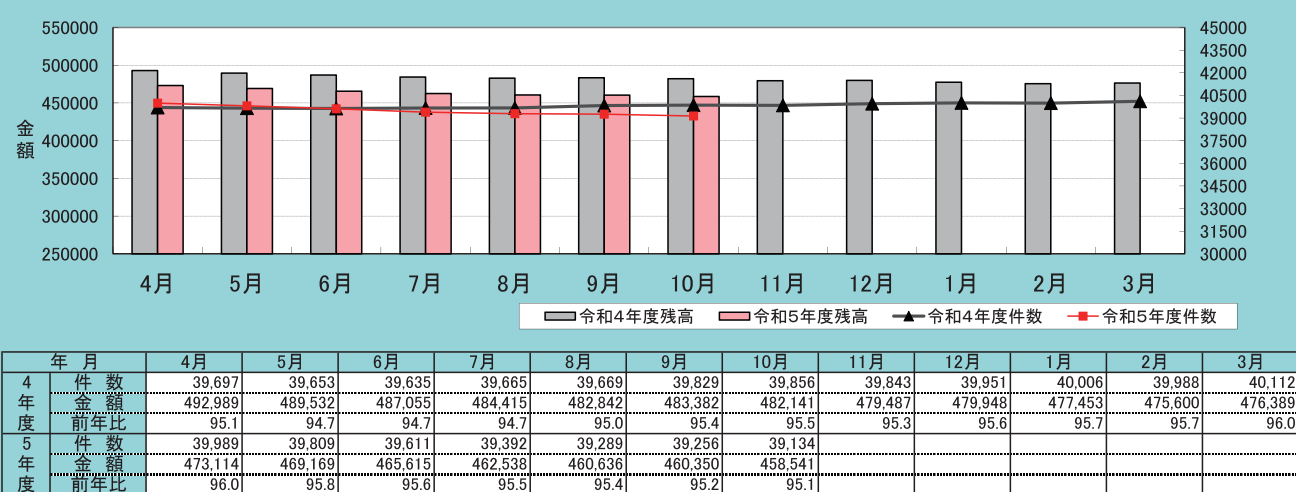
II 保証の推移

令和5年10月末日現在
(単位:件、百万円、%)

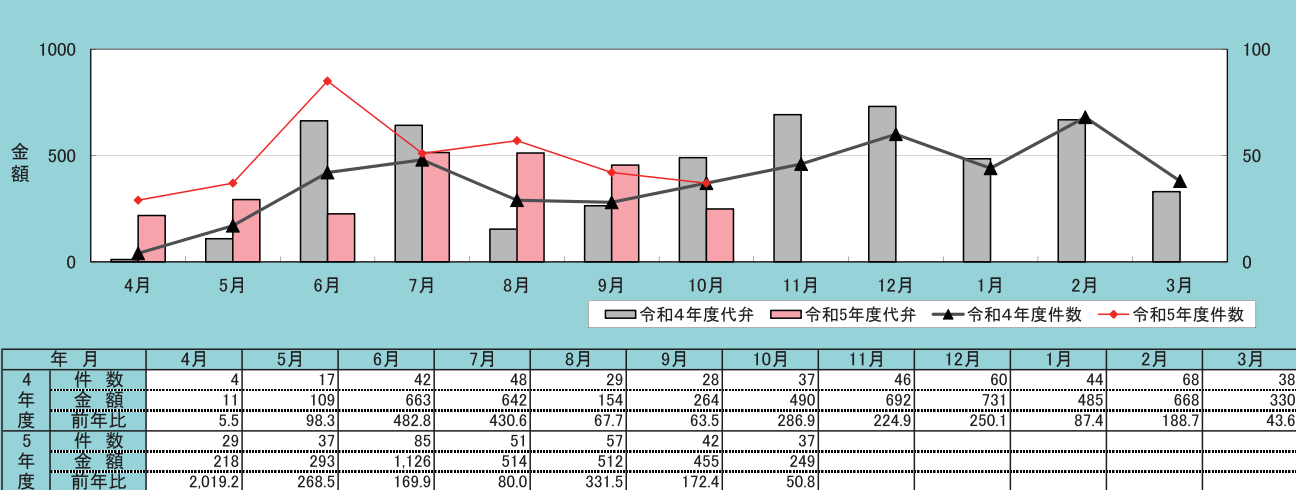
保証承諾実績



保証債務残高実績



代位弁済実績



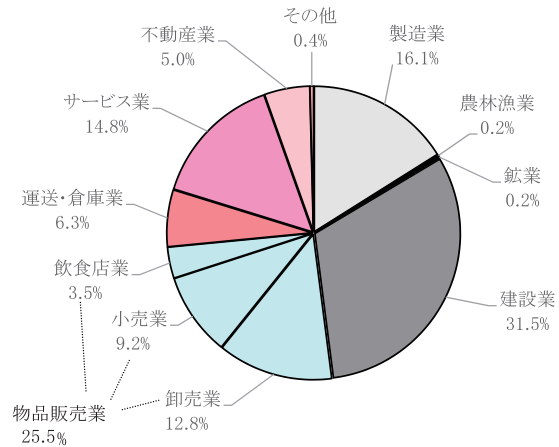
Ⅲ 主要数値の構成

令和5年10月末日現在
(単位:件、千円、%)

1 当期中の保証承諾

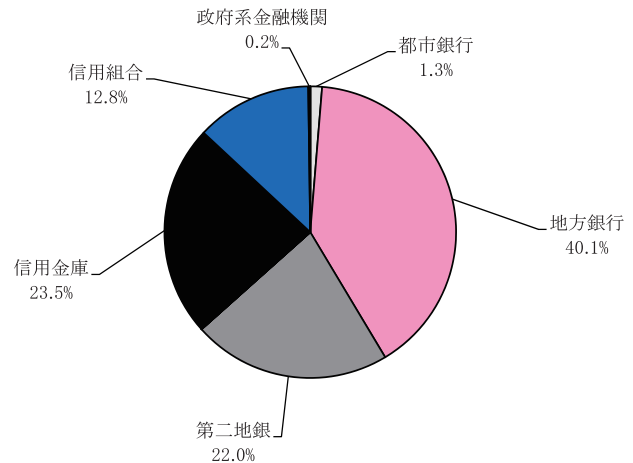
(1) 業種別

業種名	当期中			
	件数	金額	前年比	構成比
製造業	738	13,512,996	160.1	16.1
農林漁業	17	161,753	375.2	0.2
鉱業	4	148,400	76.1	0.2
建設業	1,795	26,504,577	158.4	31.5
物品販売業	1,462	21,438,568	158.3	25.5
卸売業	533	10,770,830	153.5	12.8
小売業	651	7,759,027	155.3	9.2
飲食店業	278	2,908,711	189.5	3.5
運送・倉庫業	252	5,306,446	170.3	6.3
サービス業	968	12,430,825	157.5	14.8
不動産業	244	4,234,518	120.7	5.0
その他	36	338,820	110.9	0.4
合計	5,516	84,076,903	156.3	100.0



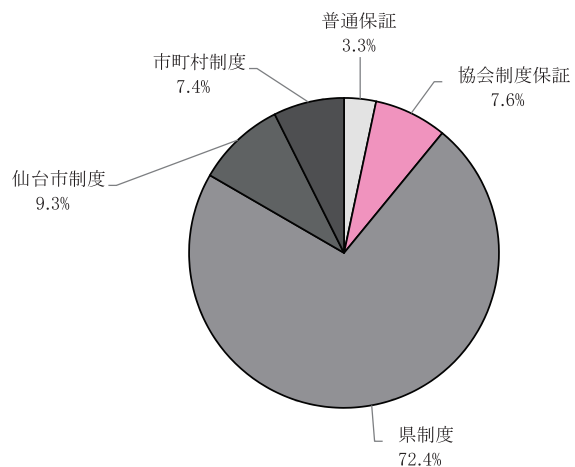
(2) 金融機関別

金融機関名	当期中			
	件数	金額	前年比	構成比
都市銀行	27	1,095,870	180.4	1.3
地方銀行	1,967	33,716,424	140.5	40.1
第二地銀	1,387	18,492,009	150.1	22.0
信託銀行	0	0	-	-
長期信用銀行	0	0	-	-
信用金庫	1,352	19,795,997	173.7	23.5
信用組合	770	10,794,974	203.7	12.8
政府系金融機関	13	181,628	110.4	0.2
損害保険会社	0	0	-	-
その他金融機関	0	0	-	-
合計	5,516	84,076,903	156.3	100.0



(3) 制度別

制度名	当期中			
	件数	金額	前年比	構成比
普通保証	117	2,802,187	136.1	3.3
制度保証	5,399	81,274,716	157.1	96.7
協会制度保証	586	6,390,672	113.6	7.6
県制度	3,384	60,887,922	191.7	72.4
仙台市制度	562	7,793,936	97.9	9.3
市町村制度	867	6,202,186	97.2	7.4
合計	5,516	84,076,903	156.3	100.0

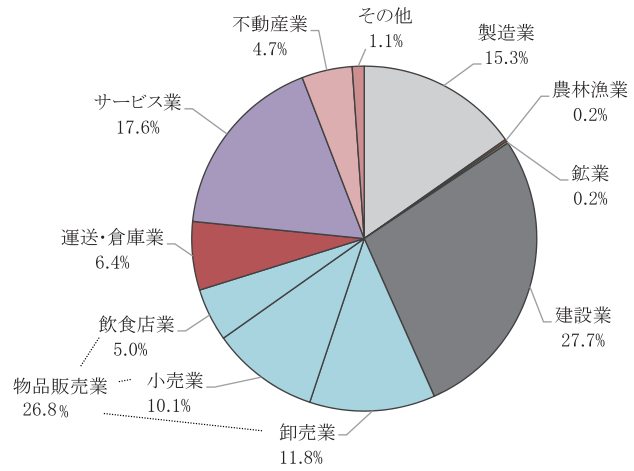


※構成比は小数点第二位で四捨五入しているため、合計が100%にならない場合もあります。

2 当期中の保証債務残高

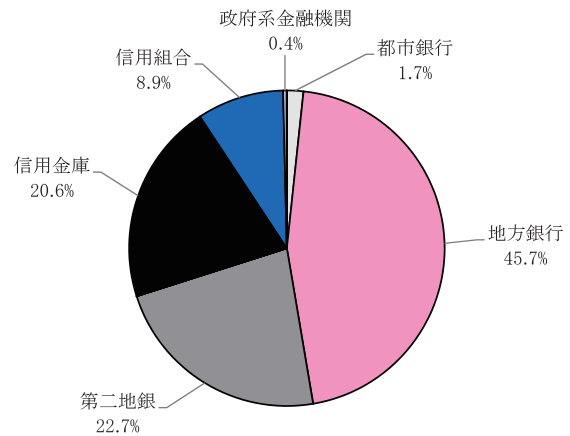
(1) 業種別

業種名	当期中			
	件数	金額	前年比	構成比
製造業	5,041	69,961,580	96.2	15.3
農林漁業	89	931,150	115.8	0.2
鉱業	41	902,660	94.5	0.2
建設業	11,017	126,945,888	94.2	27.7
物品販売業	11,177	123,047,968	93.4	26.8
卸売業	3,705	53,983,803	92.7	11.8
小売業	4,669	46,283,119	93.3	10.1
飲食店業	2,803	22,781,046	95.5	5.0
運送・倉庫業	1,882	29,429,084	96.2	6.4
サービス業	7,604	80,496,199	95.9	17.6
不動産業	1,752	21,705,116	102.2	4.7
その他	531	5,121,414	95.3	1.1
合計	39,134	458,541,060	95.1	100.0



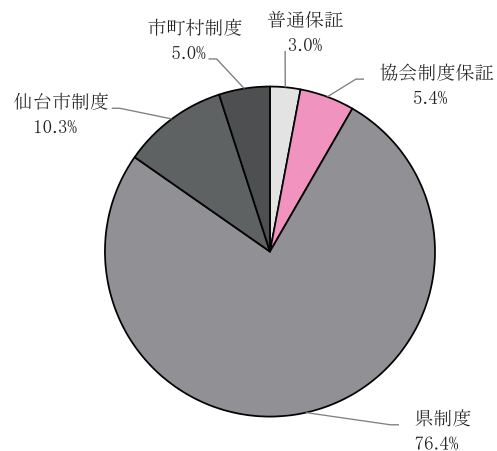
(2) 金融機関別

金融機関名	当期中			
	件数	金額	前年比	構成比
都市銀行	361	7,726,233	94.1	1.7
地方銀行	15,654	209,325,981	95.3	45.7
第二地銀	9,560	104,280,939	93.7	22.7
信託銀行	2	48,226	179.0	0.0
長期信用銀行	0	0	-	-
信用金庫	9,040	94,580,707	95.9	20.6
信用組合	4,377	40,830,429	96.4	8.9
政府系金融機関	139	1,745,973	91.7	0.4
損害保険会社	0	0	-	-
その他金融機関	1	2,571	97.1	0.0
合計	39,134	458,541,060	95.1	100.0



(3) 制度別

制度名	当期中			
	件数	金額	前年比	構成比
普通保証	1,104	13,603,464	110.4	3.0
制度保証	38,030	444,937,596	94.7	97.0
協会制度保証	2,360	24,574,656	102.6	5.4
県制度	26,744	350,187,000	92.8	76.4
仙台市制度	4,249	47,305,432	101.7	10.3
市町村制度	4,677	22,870,508	104.7	5.0
合計	39,134	458,541,060	95.1	100.0

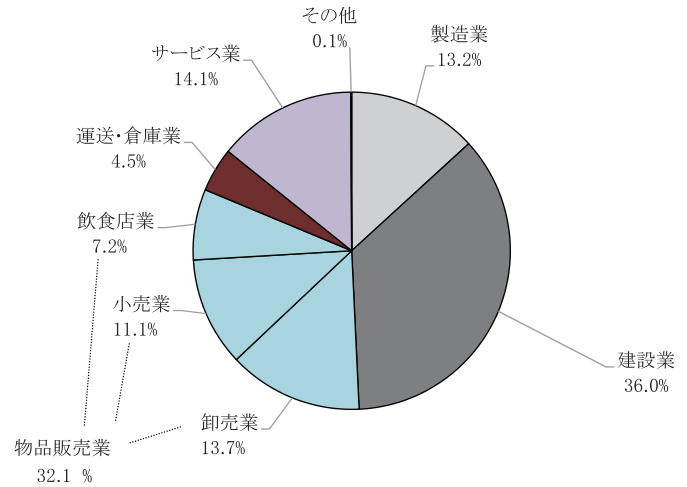


※構成比は小数点第二位で四捨五入しているため、合計が100%にならない場合もあります。

3 当期中の代位弁済

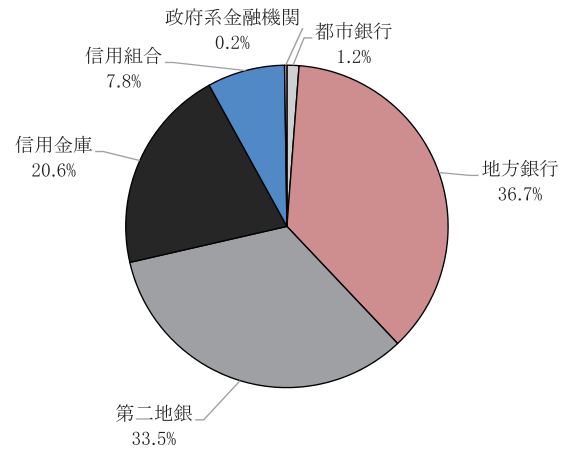
(1) 業種別

業種名	当期中			
	件数	金額	前年比	構成比
製造業	37	443,606	242.2	13.2
農林漁業	0	0	-	-
鉱業	0	0	-	-
建設業	111	1,212,917	130.2	36.0
物品販売業	105	1,079,810	122.5	32.1
卸売業	29	460,638	111.0	13.7
小売業	40	375,061	289.7	11.1
飲食店業	36	244,112	72.5	7.2
運送・倉庫業	18	153,042	202.9	4.5
サービス業	66	476,395	204.0	14.1
不動産業	0	0	-	-
その他	1	1,688	-	0.1
合 計	338	3,367,458	144.3	100.0



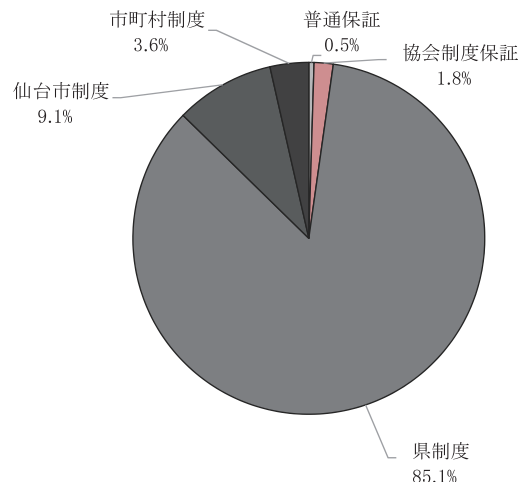
(2) 金融機関別

金融機関名	当期中			
	件数	金額	前年比	構成比
都市銀行	5	40,613	31.3	1.2
地方銀行	112	1,237,299	154.1	36.7
第二地銀	99	1,126,930	190.6	33.5
信託銀行	0	0	-	-
長期信用銀行	0	0	-	-
信用金庫	87	692,805	166.6	20.6
信用組合	32	261,883	66.4	7.8
政府系金融機関	3	7,928	-	0.2
損害保険会社	0	0	-	-
その他金融機関	0	0	-	-
合 計	338	3,367,458	144.3	100.0



(3) 制度別

制度名	当期中			
	件数	金額	前年比	構成比
普通保証	4	15,996	41.9	0.5
制度保証	334	3,351,462	146.0	99.5
協会制度保証	6	58,959	62.3	1.8
県制度	265	2,865,590	151.5	85.1
仙台市制度	38	307,290	116.2	9.1
市町村制度	25	119,623	268.1	3.6
合 計	338	3,367,458	144.3	100.0



※構成比は小数点第二位で四捨五入しているため、合計が100%にならない場合もあります。

IV お知らせ



広告用冊子 第3弾

「梵天くんと学ぶ！事業承継の世界」が完成しました!!

多くの事業者が直面する事業承継への理解を深めるため、今般、第3弾となるマンガ「梵天くんと学ぶ！事業承継の世界」を作成いたしました。

当協会のオリジナルキャラクターである梵天くんが登場する4コマ漫画で事業承継に係るポイントをわかりやすく解説しています。今回は、笹かま製造会社のベテラン社長を主人公に、承継実現までの過程を8段階で解説しています。

全国的に高齢化が進む一方、廃業理由の3割を後継者不在が占めている現在、事業承継の準備には5～10年かかるため、早めの準備の大切さを伝えています。

冊子は、協会の本支店や県内の金融機関で配布しています。また、当協会のHPからご覧になれますので是非ご覧ください。

「梵天くんと学ぶ！事業承継の世界」冊子



▶ ネット上からご覧の方は、冊子をクリックするとそれぞれの冊子をデータでご覧になれます! ◀

当協会では他にも下記の冊子を作成しております。





統計表

令和5年10月末現在

1 総括表

令和5年10月末日現在

(単位:件、千円、%)

当月中				項目	当期中			
件数	金額	前年比			件数	金額	前年比	
		件数	金額	件数			金額	
782	12,597,832	128.4	155.3	期首繰越 当年度中 拒絶	2	73,500	0.0	0.0
9	82,560	128.6	180.1	申込取消	60	747,473	150.0	158.6
	15,500		798.1	査定減額		141,858		349.2
				調査中	56	833,346	109.8	138.0
750	12,195,257	127.1	150.3	期首繰越 当年度中 保証後取消	40,347	479,981,425	101.1	96.2
12	124,250	150.0	70.2	保証後取消	53	826,902	203.8	220.4
869	14,485,765	153.0	150.7	償還	6,069	96,476,226	153.6	148.2
				代位弁済(元金)	338	3,351,004	164.9	144.2
				貸付報告未着	269	4,863,137	134.5	173.2
				保証債務残高	39,134	458,541,060	98.2	95.1
37	248,133	100.0	50.8	期首繰越 元金	413	1,668,480	139.1	112.5
	984		54.4	代位弁済中 元金	338	3,351,004	164.9	144.2
37	249,117	100.0	50.8	代位弁済中 利息		16,454		176.5
0	1,659	0.0	13.3	回収	1	34,584	20.0	50.3
0	0	0.0	0.0	償却	0	0	0.0	0.0
				求償権残高	750	5,001,354	151.2	133.5

2 部署別保証状況

[保証承諾]

(単位:件、千円、%)

当月中				部署名	当期中			
件数	金額	前年比			件数	金額	前年比	
		件数	金額	件数			金額	
238	3,755,946	130.8	146.8	本店営業部	1,759	26,294,955	120.0	146.4
128	1,999,566	132.0	143.6	保証一課	1,010	15,023,213	121.5	150.9
110	1,756,380	129.4	150.5	保証二課	749	11,271,742	118.0	140.9
143	2,596,547	115.3	134.9	仙台東支店	1,115	17,933,005	116.5	142.1
64	882,812	125.5	173.2	白石支店	500	6,690,847	115.5	134.0
129	1,864,585	133.0	127.8	大崎支店	856	12,265,481	146.6	165.0
138	2,498,567	146.8	201.3	石巻支店	976	16,903,264	152.7	222.2
38	596,800	90.5	141.9	気仙沼支店	310	3,989,351	120.6	126.0
750	12,195,257	127.1	150.3	合計	5,516	84,076,903	127.2	156.3

[保証債務残高]

(単位:件、千円、%)

当月中				部署名	当期中			
件数	金額	前年比			件数	金額	前年比	
		件数	金額	件数			金額	
-	-	-	-	本店営業部	13,268	156,288,068	99.1	95.3
-	-	-	-	保証一課	8,213	97,468,651	98.6	94.6
-	-	-	-	保証二課	5,055	58,819,417	99.9	96.4
-	-	-	-	仙台東支店	9,033	113,704,891	97.7	94.6
-	-	-	-	白石支店	3,999	42,264,651	98.6	93.0
-	-	-	-	大崎支店	5,552	60,035,563	98.8	94.9
-	-	-	-	石巻支店	5,448	65,721,953	96.2	97.0
-	-	-	-	気仙沼支店	1,834	20,525,935	97.7	95.8
-	-	-	-	合計	39,134	458,541,060	98.2	95.1

[代位弁済]

(単位:件、千円、%)

当月中				部署名	当期中			
件数	金額	前年比			件数	金額	前年比	
		件数	金額	件数			金額	
18	117,015	112.5	75.9	本店営業部	134	1,208,791	194.2	174.1
3	19,233	150.0	784.9	保証一課	75	624,045	187.5	159.2
15	97,782	107.1	64.4	保証二課	59	584,746	203.4	193.4
9	49,271	900.0	188.3	仙台東支店	76	894,819	181.0	161.1
2	34,620	50.0	536.0	白石支店	34	436,894	212.5	383.9
4	15,990	66.7	12.5	大崎支店	53	510,289	151.4	122.9
4	32,221	40.0	18.3	石巻支店	27	217,422	75.0	51.4
0	0	0.0	0.0	気仙沼支店	14	99,242	200.0	75.3
37	249,117	100.0	50.8	合計	338	3,367,458	164.9	144.3

3 業種別保証状況

令和5年10月末日現在
(単位:件、千円、%)

保証承諾						業種名	保証債務残高(a)				代位弁済(b)			
当月中		当期中					件数	金額	前年比	構成比	当期中			代弁率 b/a
件数	金額	件数	金額	前年比	構成比						件数	金額	前年比	
109	2,236,961	738	13,512,996	160.1	16.1	【 製造業 】	5,041	69,961,580	96.2	15.3	37	443,606	242.2	0.6
38	1,058,507	221	5,211,324	142.4	6.2	食 料 品 工 業	1,289	22,956,532	100.9	5.0	11	109,855	61.9	0.5
3	21,000	22	240,800	197.4	0.3	織 維 品 工 業	153	1,672,094	94.0	0.4	0	0	-	-
1	6,400	12	120,950	279.5	0.1	木 材 ・ 木 製 品 工 業	100	1,184,118	78.2	0.3	0	0	-	-
2	15,000	15	76,500	146.4	0.1	家 具 ・ 建 具 工 業	109	757,252	90.3	0.2	0	0	-	-
3	28,900	5	56,900	45.8	0.1	紙 工 業	55	621,974	97.8	0.1	0	0	-	-
4	48,800	39	789,467	300.1	0.9	印 刷 ・ 製 本 業	340	4,427,279	94.7	1.0	0	0	-	-
0	0	4	264,600	131.7	0.3	化 学 工 業	34	742,821	94.7	0.2	0	0	-	-
0	0	0	0	-	-	石 油 石 炭 製 品 工 業	1	26,935	28.3	0.0	5	48,256	-	179.2
1	20,000	13	505,516	185.2	0.6	ゴ ム ・ 工 業	101	2,050,428	95.5	0.4	0	0	-	-
0	0	2	10,000	-	0.0	ゴ ム 製 品 製 造 業	17	246,779	101.1	0.1	0	0	-	-
0	0	0	0	-	-	皮 革 工 業	6	35,978	97.3	0.0	0	0	-	-
2	13,000	8	96,827	387.3	0.1	窯 業	69	1,180,429	95.2	0.3	0	0	-	-
11	411,000	83	2,028,835	170.8	2.4	機 械 工 業	555	9,023,971	96.1	2.0	2	44,196	-	0.5
7	137,500	47	797,612	136.4	0.9	電 機 器 工 業	285	4,412,293	93.4	1.0	5	121,008	-	2.7
0	0	6	67,700	109.0	0.1	車 両 工 業	100	1,398,240	96.0	0.3	0	0	-	-
0	0	6	101,700	102.2	0.1	船 舶 工 業	59	798,524	87.7	0.2	0	0	-	-
7	96,430	62	1,139,677	252.9	1.4	金 属 工 業	395	6,126,370	95.2	1.3	4	47,403	-	0.8
10	179,414	41	599,194	180.0	0.7	ソ フ ト ウ ェ ア 業	270	3,742,711	91.5	0.8	0	0	-	-
0	0	0	0	-	-	情 報 処 理 サ ー ビ ス 業	7	198,469	87.0	0.0	0	0	-	-
20	201,010	152	1,405,393	161.8	1.7	そ の 他 工 業	1,096	8,358,383	95.0	1.8	10	72,888	1,740.0	0.9
3	34,603	17	161,753	375.2	0.2	【 農 林 漁 業 】	89	931,150	115.8	0.2	0	0	-	-
3	34,603	12	104,503	288.5	0.1	木 材 伐 出 業	72	781,056	109.4	0.2	0	0	-	-
0	0	5	57,250	832.1	0.1	農 林 漁 業 製 造 業	17	150,094	166.2	0.0	0	0	-	-
0	0	4	148,400	76.1	0.2	【 鉱 業 】	41	902,660	94.5	0.2	0	0	-	-
0	0	0	0	-	-	鉱 業	3	84,548	100.0	0.0	0	0	-	-
0	0	4	148,400	76.1	0.2	土 石 採 取 業	38	818,112	94.0	0.2	0	0	-	-
248	3,660,361	1,795	26,504,577	158.4	31.5	【 建 設 業 】	11,017	126,945,888	94.2	27.7	111	1,212,917	130.2	1.0
248	3,660,361	1,795	26,504,577	158.4	31.5	建 設 業	11,017	126,945,888	94.2	27.7	111	1,212,917	130.2	1.0
181	3,206,684	1,462	21,438,568	158.3	25.5	【 物 品 販 売 業 】	11,177	123,047,968	93.4	26.8	105	1,079,810	122.5	0.9
83	1,913,766	533	10,770,830	153.5	12.8	卸 売 業	3,705	53,983,803	92.7	11.8	29	460,638	111.0	0.9
76	1,080,405	651	7,759,027	155.3	9.2	小 売 業	4,669	46,283,119	93.3	10.1	40	375,061	289.7	0.8
22	212,513	278	2,908,711	189.5	3.5	飲 食 店 業	2,803	22,781,046	95.5	5.0	36	244,112	72.5	1.1

保証承諾						業種名	保証債務残高(a)				代位弁済(b)			
当月中		当期中									当期中			代弁率
件数	金額	件数	金額	前年比	構成比		件数	金額	前年比	構成比	件数	金額	前年比	b/a
37	876,043	252	5,306,446	170.3	6.3	【 運 送・倉 庫 業 】	1,882	29,429,084	96.2	6.4	18	153,042	202.9	0.5
34	844,543	243	5,089,946	163.3	6.1	運 送 業	1,841	28,563,778	96.0	6.2	18	153,042	202.9	0.5
0	0	1	5,000	-	0.0	貨 物 運 送 取 扱 事 業	4	67,057	84.9	0.0	0	0	-	-
3	31,500	8	211,500	-	0.3	倉 庫 業	37	798,249	103.4	0.2	0	0	-	-
131	1,546,756	968	12,430,825	157.5	14.8	【 サ ー ビ ス 業 】	7,604	80,496,199	95.9	17.6	66	476,395	204.0	0.6
6	59,379	35	408,129	135.3	0.5	物 品 賃 貸 業	229	2,799,040	93.0	0.6	0	0	-	-
6	83,260	45	880,649	268.4	1.0	宿 泊 業	375	6,936,995	97.6	1.5	4	104,522	796.1	1.5
17	178,283	112	997,056	124.2	1.2	洗 濯 ・ 理 美 容 ・ 浴 場 業	1,134	7,347,174	95.9	1.6	4	28,358	281.9	0.4
1	3,000	2	8,000	8.2	0.0	物 品 預 り ・ 駐 車 場 業	40	453,550	85.9	0.1	0	0	-	-
5	57,293	38	685,120	192.2	0.8	そ の 他 の 生 活 関 連 サ ー ビ ス 業	332	4,394,474	102.9	1.0	4	36,804	-	0.8
0	0	1	2,900	4.5	0.0	旅 行 業	43	547,634	96.6	0.1	0	0	-	-
6	42,100	30	297,399	80.6	0.4	映 画 ・ 娯 楽 業	308	5,162,358	97.2	1.1	0	0	-	-
0	0	16	126,917	81.9	0.2	広 告 業	139	1,402,499	80.7	0.3	4	19,240	-	1.4
0	0	0	0	-	-	放 送 業	11	57,204	82.2	0.0	0	0	-	-
2	23,000	12	185,500	1,325.0	0.2	情 報 通 信 サ ー ビ ス 業	94	968,011	89.8	0.2	2	12,729	-	1.3
2	35,000	11	118,100	184.5	0.1	運 輸 サ ー ビ ス 業	93	1,013,121	92.9	0.2	3	6,056	44.2	0.6
15	219,670	146	2,126,323	161.3	2.5	そ の 他 の 事 業 サ ー ビ ス 業	951	10,291,928	96.4	2.2	13	69,648	131.1	0.7
25	186,450	121	988,752	142.1	1.2	専 門 サ ー ビ ス 業	881	6,552,423	91.6	1.4	6	64,215	-	1.0
32	443,820	272	4,317,081	179.8	5.1	医 療 ・ 福 祉	2,002	24,101,929	98.8	5.3	14	75,058	340.3	0.3
9	176,000	43	449,310	149.9	0.5	廃 棄 物 処 理 業	336	3,705,222	87.6	0.8	4	38,337	1,548.6	1.0
2	10,000	31	427,636	127.3	0.5	教 育 、 学 習 支 援 業	302	2,761,760	93.9	0.6	7	13,170	19.5	0.5
3	29,500	53	411,952	143.1	0.5	そ の 他 の サ ー ビ ス 業	334	2,000,878	96.3	0.4	1	8,259	196.1	0.4
37	619,550	244	4,234,518	120.7	5.0	【 不 動 産 業 】	1,752	21,705,116	102.2	4.7	0	0	-	-
37	619,550	244	4,234,518	120.7	5.0	不 動 産 業	1,752	21,705,116	102.2	4.7	0	0	-	-
4	14,300	36	338,820	110.9	0.4	【 そ の 他 】	531	5,121,414	95.3	1.1	1	1,688	-	0.0
0	0	1	2,000	-	0.0	郵 便 業	1	1,976	787.3	0.0	0	0	-	-
0	0	1	50,000	1,000.0	0.1	通 信 業	9	332,727	102.0	0.1	0	0	-	-
2	7,500	16	131,840	175.8	0.2	インターネット付随サービス業	108	1,065,729	101.7	0.2	0	0	-	-
0	0	11	127,680	66.4	0.2	電 気 ・ ガ ス ・ 熱 供 給 ・ 水 道 業	330	3,185,319	94.1	0.7	0	0	-	-
2	6,800	7	27,300	82.1	0.0	保 険 媒 介 代 理 業	83	535,664	87.2	0.1	1	1,688	-	0.3
750	12,195,257	5,516	84,076,903	156.3	100.0	合 計	39,134	458,541,060	95.1	100.0	338	3,367,458	144.3	0.7

4 金融機関別保証状況

令和5年10月末日現在
(単位:件、千円、%)

保証承諾						金融機関名	保証債務残高(a)				代弁弁済(b)			
当月中		当期中					件数	金額	前年比	構成比	当期中			代弁率 b/a
件数	金額	件数	金額	前年比	構成比						件数	金額	前年比	
0	0	2	75,000	52.1	0.1	みずほ銀行	45	697,824	87.8	0.2	2	14,289	-	2.0
2	130,000	6	322,174	249.7	0.4	三菱UFJ銀行	61	1,348,598	98.0	0.3	2	17,229	24.1	1.3
1	50,000	6	143,047	49.0	0.2	三井住友銀行	145	2,114,365	86.2	0.5	1	9,096	15.6	0.4
0	0	13	555,649	1,307.4	0.7	りそな銀行	110	3,565,446	99.4	0.8	0	0	-	-
3	180,000	27	1,095,870	180.4	1.3	【都市銀行計】	361	7,726,233	94.1	1.7	5	40,613	31.3	0.5
228	4,152,453	1,733	29,187,515	145.8	34.7	七十七銀行	13,390	177,823,512	96.4	38.8	90	1,038,592	135.3	0.6
0	0	0	0	-	-	北海道銀行	15	361,243	82.7	0.1	0	0	-	-
0	0	2	30,802	58.1	0.0	青森銀行	51	923,280	83.8	0.2	0	0	-	-
0	0	0	0	-	-	みちのく銀行	11	107,591	100.7	0.0	0	0	-	-
5	77,705	17	251,205	154.4	0.3	秋田銀行	210	2,443,165	88.9	0.5	0	0	-	-
1	38,000	3	83,000	139.5	0.1	北都銀行	54	788,426	100.3	0.2	2	3,694	-	0.5
1	5,000	9	69,500	45.1	0.1	荘内銀行	118	1,022,192	86.1	0.2	1	5,677	-	0.6
11	223,060	38	765,860	139.5	0.9	山形銀行	339	4,169,755	89.9	0.9	1	39,261	433.4	0.9
4	53,193	46	659,603	83.4	0.8	岩手銀行	498	5,915,360	86.5	1.3	13	134,947	888.3	2.3
5	77,000	43	771,209	89.8	0.9	東北銀行	429	5,171,348	91.3	1.1	3	10,686	469.1	0.2
4	54,440	71	1,632,730	154.0	1.9	東邦銀行	412	7,876,053	91.5	1.7	2	4,441	-	0.1
0	0	0	0	-	-	足利銀行	7	139,320	77.2	0.0	0	0	-	-
0	0	5	265,000	113.7	0.3	常陽銀行	120	2,584,736	84.6	0.6	0	0	-	-
259	4,680,851	1,967	33,716,424	140.5	40.1	【地方銀行計】	15,654	209,325,981	95.3	45.7	112	1,237,299	154.1	0.6
169	2,468,503	1,229	16,262,165	154.4	19.3	仙台銀行	7,987	85,235,937	94.8	18.6	84	918,574	165.4	1.1
12	201,200	94	1,294,585	108.1	1.5	きらやか銀行	958	10,409,514	87.7	2.3	14	181,187	601.0	1.7
8	158,535	61	908,259	166.6	1.1	北日本銀行	567	7,949,962	90.8	1.7	1	27,169	498.0	0.3
0	0	3	27,000	60.7	0.0	福島銀行	48	685,527	88.6	0.1	0	0	-	-
0	0	0	0	-	-	大東銀行	0	0	-	-	0	0	-	-
189	2,828,238	1,387	18,492,009	150.1	22.0	【第二地銀計】	9,560	104,280,939	93.7	22.7	99	1,126,930	190.6	1.1
0	0	0	0	-	-	みずほ信託銀行	0	0	-	-	0	0	-	-
0	0	0	0	-	-	三井住友信託銀行	2	48,226	179.0	0.0	0	0	-	-
0	0	0	0	-	-	【信託銀行計】	2	48,226	179.0	0.0	0	0	-	-
0	0	0	0	-	-	【長期信用銀行計】	0	0	-	-	0	0	-	-
56	853,033	441	6,859,587	208.0	8.2	都都信用金庫	3,656	37,274,541	93.6	8.1	35	342,198	108.5	0.9
20	324,960	149	2,071,871	153.1	2.5	宮城第一信用金庫	633	6,199,938	108.9	1.4	10	47,433	108.2	0.8
33	584,075	227	4,032,751	309.5	4.8	石巻信用金庫	1,310	15,606,348	96.3	3.4	12	110,509	672.0	0.7
43	645,940	331	4,962,398	116.4	5.9	仙南信用金庫	2,372	26,033,024	97.1	5.7	18	137,025	569.9	0.5
19	167,700	143	1,371,725	136.0	1.6	気仙沼信用金庫	763	7,325,713	93.4	1.6	8	46,167	-	0.6
12	79,370	49	372,265	256.7	0.4	一関信用金庫	249	1,732,300	94.4	0.4	4	9,473	59.0	0.5
3	33,000	12	125,400	501.6	0.1	あぶくま信用金庫	57	408,842	91.2	0.1	0	0	-	-
0	0	0	0	-	-	信金中央金庫	0	0	-	-	0	0	-	-
186	2,688,078	1,352	19,795,997	173.7	23.5	【信用金庫計】	9,040	94,580,707	95.9	20.6	87	692,805	166.6	0.7

令和5年10月末日現在
(単位:件、千円、%)

保証承諾						金融機関名	保証債務残高(a)				代位弁済(b)			
当月中		当期中					件数	金額	前年比	構成比	当期中			代位率 b/a
件数	金額	件数	金額	前年比	構成比						件数	金額	前年比	
1	40,000	3	51,600	188.3	0.1	ウリ信用組合	33	567,388	89.9	0.1	1	9,298	-	1.6
0	0	0	0	-	-	あすか信用組合	5	16,460	81.6	0.0	0	0	-	-
80	1,447,480	566	8,613,549	213.7	10.2	石巻商工信用組合	3,062	29,630,438	95.5	6.5	12	97,762	36.5	0.3
18	142,629	103	1,141,808	191.0	1.4	古川信用組合	496	4,371,254	105.6	1.0	6	34,903	39.0	0.8
10	113,181	86	906,437	149.6	1.1	仙北信用組合	649	5,764,356	95.4	1.3	12	113,253	425.3	2.0
2	30,000	12	81,581	227.9	0.1	相双五城信用組合	132	480,533	96.4	0.1	1	6,668	66.6	1.4
111	1,773,290	770	10,794,974	203.7	12.8	【信用組合計】	4,377	40,830,429	96.4	8.9	32	261,883	66.4	0.6
2	44,800	13	181,628	110.4	0.2	商工組合中央金庫	138	1,738,585	91.7	0.4	3	7,928	-	0.5
0	0	0	0	-	-	日本政策投資銀行	0	0	-	-	0	0	-	-
0	0	0	0	-	-	日本政策金融公庫	1	7,388	100.0	0.0	0	0	-	-
0	0	0	0	-	-	国際協力銀行	0	0	-	-	0	0	-	-
2	44,800	13	181,628	110.4	0.2	【政府系金融機関計】	139	1,745,973	91.7	0.4	3	7,928	-	0.5
0	0	0	0	-	-	損害保険ジャパン日本興亜	0	0	-	-	0	0	-	-
0	0	0	0	-	-	【損害保険会社計】	0	0	-	-	0	0	-	-
0	0	0	0	-	-	イオン銀行	1	2,571	97.1	0.0	0	0	-	-
0	0	0	0	-	-	あおぞら銀行	0	0	-	-	0	0	-	-
0	0	0	0	-	-	整理回収機構	0	0	-	-	0	0	-	-
0	0	0	0	-	-	東北労働金庫	0	0	-	-	0	0	-	-
0	0	0	0	-	-	農林中央金庫	0	0	-	-	0	0	-	-
0	0	0	0	-	-	仙台農業協同組合	0	0	-	-	0	0	-	-
0	0	0	0	-	-	岩沼市農業協同組合	0	0	-	-	0	0	-	-
0	0	0	0	-	-	みやぎ互理農業協同組合	0	0	-	-	0	0	-	-
0	0	0	0	-	-	みやぎ登米農業協同組合	0	0	-	-	0	0	-	-
0	0	0	0	-	-	古川農業協同組合	0	0	-	-	0	0	-	-
0	0	0	0	-	-	加美よつば農業協同組合	0	0	-	-	0	0	-	-
0	0	0	0	-	-	新みやぎ農業協同組合	0	0	-	-	0	0	-	-
0	0	0	0	-	-	いしのまき農業協同組合	0	0	-	-	0	0	-	-
0	0	0	0	-	-	みやぎ仙南農業協同組合	0	0	-	-	0	0	-	-
0	0	0	0	-	-	宮城信漁連	0	0	-	-	0	0	-	-
0	0	0	0	-	-	【その他金融機関計】	1	2,571	97.1	0.0	0	0	-	-
750	12,195,257	5,516	84,076,903	156.3	100.0	合計	39,134	458,541,060	95.1	100.0	338	3,367,458	144.3	0.7

5 制度別保証状況

令和5年10月末日現在
(単位:件、千円、%)

保証承諾						制度名	保証債務残高(a)				代位弁済(b)			
当月中		当期中					件数	金額	前年比	構成比	当期中			代弁率 b/a
件数	金額	件数	金額	前年比	構成比						件数	金額	前年比	
10	212,290	117	2,802,187	136.1	3.3	【普通保証】	1,104	13,603,464	110.4	3.0	4	15,996	41.9	0.1
740	11,982,967	5,399	81,274,716	157.1	96.7	【制度保証】	38,030	444,937,596	94.7	97.0	334	3,351,462	146.0	0.8
89	915,260	586	6,390,672	113.6	7.6	協会制度保証	2,360	24,574,656	102.6	5.4	6	58,959	62.3	0.2
2	50,000	27	802,000	110.3	1.0	当座貸越根保証	104	2,838,461	94.6	0.6	0	0	-	-
72	542,000	424	3,319,500	96.7	3.9	事業者カードローン当座貸越根保証	1,675	12,780,150	97.9	2.8	3	16,974	157.7	0.1
0	0	0	0	-	-	長期経営資金	4	43,019	67.8	0.0	0	0	-	-
0	0	0	0	-	-	季節資金	0	0	-	-	0	0	-	-
0	0	4	26,000	1,040.0	0.0	割引根保証	5	41,000	98.8	0.0	0	0	-	-
0	0	0	0	-	-	合理化資金	17	140,085	80.4	0.0	0	0	-	-
0	0	0	0	-	-	金融安定化	5	24,632	98.1	0.0	0	0	-	-
0	0	2	88,000	84.6	0.1	中小企業特定社債保証	22	882,400	101.2	0.2	0	0	-	-
1	88,000	5	383,200	104.4	0.5	流動資産担保融資保証	5	383,200	104.4	0.1	0	0	-	-
8	116,760	64	734,153	225.3	0.9	経営安定関連	156	2,026,363	129.6	0.4	1	24,895	49.5	1.2
0	0	0	0	-	-	景気対応緊急保証	33	622,945	87.8	0.1	0	0	-	-
0	0	0	0	-	-	予約保証	0	0	-	-	0	0	-	-
0	0	0	0	-	-	経営力強化	80	698,692	81.1	0.2	1	15,252	84.7	2.2
0	0	0	0	-	-	事業再生計画実施関連	3	220,184	88.7	0.0	0	0	-	-
0	0	0	0	-	-	条件変更改善型借換保証	0	0	-	-	0	0	-	-
0	0	0	0	-	-	エネルギー対策資金	5	60,486	83.9	0.0	0	0	-	-
0	0	0	0	-	-	創業(等)関連	8	23,347	86.5	0.0	0	0	-	-
1	3,000	17	40,220	74.4	0.0	小口零細保証	83	187,224	77.2	0.0	1	1,838	64.5	1.0
0	0	0	0	-	-	災害復興資金	0	0	-	-	0	0	-	-
0	0	0	0	-	-	災害関係保証	13	159,607	69.8	0.0	0	0	-	-
0	0	6	130,869	64.7	0.2	東日本大震災復興緊急保証	66	1,482,738	90.6	0.3	0	0	-	-
0	0	0	0	-	-	危機関連保証	3	29,395	92.1	0.0	0	0	-	-
5	115,500	37	866,730	266.4	1.0	その他	73	1,930,729	260.7	0.4	0	0	-	-
442	8,817,378	3,384	60,887,922	191.7	72.4	県制度	26,744	350,187,000	92.8	76.4	265	2,865,590	151.5	0.8
326	7,932,333	2,463	55,251,071	201.0	65.7	経営安定資金	22,769	331,708,932	91.7	72.3	226	2,708,740	156.0	0.8
53	632,445	380	3,687,750	140.7	4.4	産業振興資金	2,048	13,155,465	114.2	2.9	13	61,625	43.7	0.5
0	0	0	0	-	-	環境安全管理対策資金	0	0	-	-	0	0	-	-
0	0	0	0	-	-	工業立地促進資金	0	0	-	-	0	0	-	-
63	252,600	541	1,949,100	117.7	2.3	宮城県全国小口	1,927	5,322,604	129.3	1.2	26	95,225	682.4	1.8
0	0	0	0	-	-	その他	0	0	-	-	0	0	-	-
76	1,259,104	562	7,793,936	97.9	9.3	仙台市制度	4,249	47,305,432	101.7	10.3	38	307,290	116.2	0.6
54	1,056,254	341	6,308,632	91.3	7.5	中小企業育成資金	3,072	42,677,071	99.6	9.3	30	268,588	105.6	0.6
18	183,390	147	1,123,555	169.3	1.3	新事業創出支援資金	563	3,019,444	156.8	0.7	3	18,191	176.8	0.6
4	19,460	69	285,589	83.2	0.3	仙台市全国小口	568	1,310,413	89.7	0.3	5	20,511	-	1.6
0	0	5	76,160	168.5	0.1	仙台国家戦略	46	298,504	107.9	0.1	0	0	-	-
0	0	0	0	-	-	その他	0	0	-	-	0	0	-	-
133	991,224	867	6,202,186	97.2	7.4	市町村制度	4,677	22,870,508	104.7	5.0	25	119,623	268.1	0.5
133	991,224	867	6,202,186	97.2	7.4	振興資金	4,675	22,869,922	104.7	5.0	25	119,623	268.1	0.5
0	0	0	0	-	-	小口資金	2	586	33.6	0.0	0	0	-	-
0	0	0	0	-	-	市町村全国小口	0	0	-	-	0	0	-	-
0	0	0	0	-	-	その他	0	0	-	-	0	0	-	-
750	12,195,257	5,516	84,076,903	156.3	100.0	合計	39,134	458,541,060	95.1	100.0	338	3,367,458	144.3	0.7

6 市町村別保証状況

令和5年10月末日現在
(単位:件、千円、%)

保証承諾						市町村名	保証債務残高(a)				代位弁済(b)			
当月中		当期中					件数	金額	前年比	構成比	当期中			代弁率 b/a
件数	金額	件数	金額	前年比	構成比						件数	金額	前年比	
290	4,757,121	2,144	32,971,157	143.2	39.2	仙 台 市	17,068	208,955,512	93.6	45.6	162	1,524,251	146.0	0.7
87	1,515,899	702	10,745,163	152.1	12.8	(青 葉 区)	5,682	71,007,939	94.9	15.5	67	588,798	265.8	0.8
59	941,054	461	7,837,858	157.4	9.3	(宮 城 野 区)	3,473	45,717,433	92.5	10.0	39	479,193	342.2	1.0
48	819,561	331	5,003,153	128.2	6.0	(若 林 区)	2,787	35,285,570	92.5	7.7	15	140,442	49.2	0.4
37	511,607	302	4,183,086	140.9	5.0	(太 白 区)	2,541	27,155,043	93.1	5.9	11	81,410	44.5	0.3
59	969,000	348	5,201,897	126.7	6.2	(泉 区)	2,585	29,789,527	94.2	6.5	30	234,409	109.4	0.8
102	1,847,427	759	13,057,222	211.5	15.5	石 巻 市	4,303	51,629,742	96.3	11.3	20	157,185	38.1	0.3
19	563,193	116	2,626,836	176.0	3.1	塩 竈 市	939	12,622,907	102.9	2.8	8	108,940	-	0.9
31	400,900	255	3,362,125	117.9	4.0	気 仙 沼 市	1,499	17,436,403	96.3	3.8	13	98,751	74.9	0.6
11	118,000	80	949,310	146.6	1.1	白 石 市	549	5,757,943	95.3	1.3	4	32,604	-	0.6
21	262,700	198	3,196,120	157.9	3.8	名 取 市	1,252	15,664,335	100.6	3.4	10	78,644	205.9	0.5
3	44,603	35	465,479	109.1	0.6	角 田 市	454	4,680,827	88.8	1.0	11	97,780	5,001.3	2.1
9	116,799	100	1,277,887	111.8	1.5	多 賀 城 市	734	7,807,381	95.5	1.7	7	123,817	189.4	1.6
11	178,500	72	1,058,823	187.8	1.3	岩 沼 市	596	6,518,233	90.4	1.4	4	61,723	144.3	0.9
31	296,481	207	2,649,478	179.4	3.2	登 米 市	1,550	15,894,202	92.8	3.5	13	75,220	182.1	0.5
27	522,941	173	2,500,763	153.2	3.0	栗 原 市	1,166	12,340,783	98.1	2.7	14	162,376	468.3	1.3
26	420,040	157	2,473,727	231.8	2.9	東 松 島 市	902	10,508,430	96.2	2.3	4	48,467	920.6	0.5
53	627,313	333	4,553,515	139.9	5.4	大 崎 市	1,954	21,867,273	93.7	4.8	16	201,719	78.6	0.9
13	325,150	71	905,942	151.8	1.1	富 谷 市	507	5,002,731	98.0	1.1	6	36,602	-	0.7
647	10,481,168	4,700	72,048,384	155.4	85.7	【 市 計 】	33,473	396,686,703	94.8	86.5	292	2,808,079	135.3	0.7
6	31,000	43	756,300	111.8	0.9	蔵 王 町	346	3,653,176	100.1	0.8	1	1,884	123.3	0.1
0	0	4	49,130	105.7	0.1	七ヶ宿町	26	457,350	105.2	0.1	0	0	-	-
6	31,000	47	805,430	111.5	1.0	刈 田 郡 計	372	4,110,526	100.7	0.9	1	1,884	123.3	0.0
8	146,000	48	654,764	98.8	0.8	大 河 原 町	358	4,619,262	96.0	1.0	2	6,640	-	0.1
3	39,400	20	272,250	131.0	0.3	村 田 町	199	1,910,411	92.3	0.4	0	0	-	-
3	29,400	50	577,718	106.6	0.7	柴 田 町	440	4,409,455	95.6	1.0	5	82,293	978.8	1.9
0	0	25	404,120	292.8	0.5	川 崎 町	180	2,062,231	94.2	0.4	4	104,522	851.7	5.1
14	214,800	143	1,908,852	123.1	2.3	柴 田 郡 計	1,177	13,001,358	95.0	2.8	11	193,455	935.5	1.5
4	35,849	22	169,369	75.8	0.2	丸 森 町	227	1,809,070	76.0	0.4	0	0	-	-
4	35,849	22	169,369	75.8	0.2	伊 具 郡 計	227	1,809,070	76.0	0.4	0	0	-	-
12	164,060	70	1,016,574	142.2	1.2	亶 理 町	444	4,352,676	95.2	0.9	1	5,169	-	0.1
3	51,000	30	297,110	112.4	0.4	山 元 町	175	1,973,941	98.6	0.4	4	42,827	-	2.2
15	215,060	100	1,313,684	134.1	1.6	亶 理 郡 計	619	6,326,616	96.2	1.4	5	47,997	-	0.8
2	45,000	37	484,388	167.4	0.6	松 島 町	320	3,021,768	100.2	0.7	1	687	-	0.0
4	35,000	32	436,330	119.8	0.5	七ヶ浜町	265	3,007,375	107.8	0.7	4	41,644	335.7	1.4
3	27,000	68	772,020	160.7	0.9	利 府 町	510	5,388,102	100.1	1.2	2	18,814	39.3	0.3
9	107,000	137	1,692,738	149.2	2.0	宮 城 郡 計	1,095	11,417,246	102.1	2.5	7	61,145	101.4	0.5
12	154,030	74	1,190,715	202.4	1.4	大 和 町	488	5,625,259	96.4	1.2	5	22,509	40.0	0.4
1	20,000	33	294,766	147.3	0.4	大 郷 町	186	1,946,955	96.3	0.4	0	0	-	-
8	124,500	22	344,044	148.8	0.4	大 衡 村	98	1,516,852	92.7	0.3	4	130,016	-	8.6
21	298,530	129	1,829,525	179.5	2.2	黒 川 郡 計	772	9,089,066	95.7	2.0	9	152,525	270.8	1.7
1	10,000	7	177,266	1,477.2	0.2	色 麻 町	45	574,306	95.9	0.1	0	0	-	-
13	423,857	67	1,197,227	143.5	1.4	加 美 町	349	3,764,077	96.4	0.8	0	0	-	-
14	433,857	74	1,374,493	162.5	1.6	加 美 郡 計	394	4,338,384	96.3	0.9	0	0	-	-
3	21,593	24	221,601	168.9	0.3	涌 谷 町	205	1,863,365	90.7	0.4	9	69,668	-	3.7
3	9,500	47	1,039,121	664.8	1.2	美 里 町	278	3,662,310	106.4	0.8	2	3,010	3.9	0.1
6	31,093	71	1,260,722	438.5	1.5	遠 田 郡 計	483	5,525,675	100.5	1.2	11	72,677	94.7	1.3
9	267,000	46	1,221,250	305.3	1.5	女 川 町	196	3,188,154	111.9	0.7	0	0	-	-
9	267,000	46	1,221,250	305.3	1.5	牡 鹿 郡 計	196	3,188,154	111.9	0.7	0	0	-	-
5	79,900	47	452,456	187.9	0.5	南 三 陸 町	318	2,851,568	90.9	0.6	0	0	-	-
5	79,900	47	452,456	187.9	0.5	本 吉 郡 計	318	2,851,568	90.9	0.6	0	0	-	-
103	1,714,089	816	12,028,519	162.4	14.3	【 郡 計 】	5,653	61,657,663	97.3	13.4	44	529,683	204.9	0.9
0	0	0	0	-	-	県 外	8	196,694	68.7	0.0	2	29,696	-	15.1
750	12,195,257	5,516	84,076,903	156.3	100.0	合 計	39,134	458,541,060	95.1	100.0	338	3,367,458	144.3	0.7

7 市町村中小企業振興資金保証状況

令和5年10月末日現在
(単位:件、千円、%)

保証承諾						市町村名	保証債務残高(a)				代位弁済(b)			
当月中		当期中					件数	金額	前年比	構成比	当期中			代弁率 b/a
件数	金額	件数	金額	前年比	構成比						件数	金額	前年比	
54	1,056,254	341	6,308,632	91.3	50.4	仙 台 市	3,072	42,677,071	99.6	65.1	30	268,588	105.6	0.6
10	89,612	72	516,380	58.0	4.1	石 巻 市	571	3,504,095	85.9	5.3	1	667	4.4	0.0
2	6,900	6	34,900	27.7	0.3	塩 竈 市	88	381,683	104.0	0.6	1	5,853	-	1.5
15	133,700	80	574,433	95.1	4.6	気 仙 沼 市	468	2,399,294	104.3	3.7	3	13,900	-	0.6
4	54,000	24	212,070	118.5	1.7	白 石 市	169	822,438	107.0	1.3	0	0	-	-
6	63,000	53	370,620	89.6	3.0	名 取 市	217	1,150,412	120.1	1.8	0	0	-	-
1	4,356	14	99,026	73.2	0.8	角 田 市	152	788,953	112.7	1.2	2	11,529	-	1.5
2	10,000	15	115,150	54.1	0.9	多 賀 城 市	89	490,806	142.0	0.7	1	4,795	-	1.0
3	26,500	19	160,000	137.3	1.3	岩 沼 市	103	482,615	111.4	0.7	1	6,668	69.0	1.4
18	106,300	75	605,318	123.1	4.8	登 米 市	417	2,012,593	106.3	3.1	3	7,386	513.9	0.4
10	63,090	81	630,090	120.9	5.0	栗 原 市	335	1,763,520	111.2	2.7	2	14,220	4,084.3	0.8
10	66,440	35	231,440	82.5	1.8	東 松 島 市	137	706,310	108.6	1.1	0	0	-	-
27	153,733	168	1,275,443	115.4	10.2	大 崎 市	607	3,047,739	112.3	4.6	2	22,832	260.5	0.7
1	10,000	19	89,132	75.2	0.7	富 谷 市	108	412,097	92.7	0.6	0	0	-	-
163	1,843,886	1,002	11,222,635	92.7	89.7	【 市 計 】	6,533	60,639,627	100.9	92.5	46	356,439	121.3	0.6
0	0	4	14,500	34.8	0.1	蔵 王 町	109	340,096	87.5	0.5	0	0	-	-
0	0	2	21,000	128.7	0.2	七 ヶ 宿 町	11	48,187	86.0	0.1	0	0	-	-
0	0	6	35,500	61.2	0.3	刈 田 郡 計	120	388,283	87.3	0.6	0	0	-	-
0	0	5	13,200	34.7	0.1	大 河 原 町	37	112,095	116.6	0.2	0	0	-	-
1	8,000	4	17,200	25.3	0.1	村 田 町	33	134,205	82.7	0.2	0	0	-	-
0	0	13	46,700	44.6	0.4	柴 田 町	85	255,977	104.6	0.4	1	2,806	-	1.1
0	0	7	41,080	149.4	0.3	川 崎 町	32	85,259	126.7	0.1	0	0	-	-
1	8,000	29	118,180	49.6	0.9	柴 田 郡 計	187	587,536	103.0	0.9	1	2,806	-	0.5
2	9,000	15	69,020	97.3	0.6	丸 森 町	91	316,923	98.9	0.5	0	0	-	-
2	9,000	15	69,020	97.3	0.6	伊 具 郡 計	91	316,923	98.9	0.5	0	0	-	-
4	26,000	19	96,514	82.9	0.8	亘 理 町	144	557,590	102.1	0.9	0	0	-	-
0	0	11	60,520	275.1	0.5	山 元 町	35	158,426	134.3	0.2	0	0	-	-
4	26,000	30	157,034	113.4	1.3	亘 理 郡 計	179	716,016	107.8	1.1	0	0	-	-
0	0	5	20,020	36.4	0.2	松 島 町	52	157,138	94.5	0.2	0	0	-	-
0	0	3	32,000	-	0.3	七 ヶ 浜 町	10	68,412	132.5	0.1	0	0	-	-
1	8,000	17	102,406	103.9	0.8	利 府 町	90	415,817	112.1	0.6	0	0	-	-
1	8,000	25	154,426	100.5	1.2	宮 城 郡 計	152	641,366	108.9	1.0	0	0	-	-
3	30,000	16	122,000	88.5	1.0	大 和 町	108	418,798	111.9	0.6	2	4,691	-	1.1
3	23,500	9	66,300	132.6	0.5	大 衡 村	27	135,664	123.5	0.2	0	0	-	-
6	53,500	25	188,300	100.2	1.5	黒 川 郡 計	135	554,462	114.5	0.8	2	4,691	-	0.8
0	0	0	0	-	-	色 麻 町	12	17,343	57.9	0.0	0	0	-	-
3	21,500	20	108,490	242.2	0.9	加 美 町	70	290,858	122.2	0.4	0	0	-	-
3	21,500	20	108,490	201.7	0.9	加 美 郡 計	82	308,201	115.0	0.5	0	0	-	-
2	17,093	11	102,593	483.9	0.8	涌 谷 町	81	485,921	97.5	0.7	5	23,276	-	4.8
1	3,000	13	90,421	123.4	0.7	美 里 町	66	357,020	108.4	0.5	1	999	-	0.3
3	20,093	24	193,014	204.2	1.5	遠 田 郡 計	147	842,940	101.8	1.3	6	24,276	-	2.9
2	40,000	9	145,000	140.8	1.2	女 川 町	31	246,090	138.9	0.4	0	0	-	-
2	40,000	9	145,000	140.8	1.2	牡 鹿 郡 計	31	246,090	138.9	0.4	0	0	-	-
2	17,500	23	119,220	139.8	1.0	南 三 陸 町	90	305,549	117.1	0.5	0	0	-	-
2	17,500	23	119,220	139.8	1.0	本 吉 郡 計	90	305,549	117.1	0.5	0	0	-	-
24	203,593	206	1,288,184	108.8	10.3	【 郡 計 】	1,214	4,907,366	106.5	7.5	9	31,773	650.6	0.6
187	2,047,479	1,208	12,510,818	94.2	100.0	合 計	7,747	65,546,993	101.3	100.0	55	388,212	129.9	0.6

8 市町村小企業小口資金保証状況

令和5年10月末日現在
(単位:件、千円、%)

保証承諾						市町村名	保証債務残高(a)				代位弁済(b)			
当月中		当期中					件数	金額	前年比	構成比	当期中			代弁率 b/a
件数	金額	件数	金額	前年比	構成比						件数	金額	前年比	
0	0	0	0	-	-	仙 台 市	0	0	-	-	0	0	-	-
0	0	0	0	-	-	石 巻 市	2	586	33.6	100.0	0	0	-	-
0	0	0	0	-	-	塩 竈 市	0	0	-	-	0	0	-	-
0	0	0	0	-	-	気 仙 沼 市	0	0	-	-	0	0	-	-
0	0	0	0	-	-	東 松 島 市	0	0	-	-	0	0	-	-
0	0	0	0	-	-	富 谷 市	0	0	-	-	0	0	-	-
0	0	0	0	-	-	【 市 計 】	2	586	33.6	100.0	0	0	-	-
0	0	0	0	-	-	大 河 原 町	0	0	-	-	0	0	-	-
0	0	0	0	-	-	村 田 町	0	0	-	-	0	0	-	-
0	0	0	0	-	-	柴 田 町	0	0	-	-	0	0	-	-
0	0	0	0	-	-	川 崎 町	0	0	-	-	0	0	-	-
0	0	0	0	-	-	柴 田 郡 計	0	0	-	-	0	0	-	-
0	0	0	0	-	-	七 ヶ 浜 町	0	0	-	-	0	0	-	-
0	0	0	0	-	-	利 府 町	0	0	-	-	0	0	-	-
0	0	0	0	-	-	宮 城 郡 計	0	0	-	-	0	0	-	-
0	0	0	0	-	-	大 郷 町	0	0	-	-	0	0	-	-
0	0	0	0	-	-	黒 川 郡 計	0	0	-	-	0	0	-	-
0	0	0	0	-	-	女 川 町	0	0	-	-	0	0	-	-
0	0	0	0	-	-	牡 鹿 郡 計	0	0	-	-	0	0	-	-
0	0	0	0	-	-	【 郡 計 】	0	0	-	-	0	0	-	-
0	0	0	0	-	-	合 計	2	586	33.6	100.0	0	0	-	-

信用保証で企業の活力・地域の繁栄

宮城県信用保証協会

<https://www.miyagi-shinpo.or.jp>

本店

〒980-0014 仙台市青葉区本町 2-16-12
TEL.022-225-6491 FAX.022-261-1620

本店営業部 保証一課

〒980-0014 仙台市青葉区本町 2-16-12
TEL.022-225-6421 FAX.022-262-5134

本店営業部 保証二課

〒980-0014 仙台市青葉区本町 2-16-12
TEL.022-225-6422 FAX.022-262-5134

仙台東支店

〒984-0015 仙台市若林区卸町 2-9-5
TEL.022-783-9021 FAX.022-783-9020

白石支店

〒989-0273 白石市中町 11
TEL.0224-25-2135 FAX.0224-26-3335

大崎支店

〒989-6166 大崎市古川東町 5-46
TEL.0229-22-0722 FAX.0229-24-2614

石巻支店

〒986-0822 石巻中央 2-9-18
TEL.0225-22-4178 FAX.0225-95-4930

気仙沼支店

〒988-0084 気仙沼市八日町 2-1-11
TEL.0226-22-1972 FAX.0226-24-3802

マンスリーレポート 11月

令和5年11月 発行（令和5年10月末日現在）

- 編集／宮城県信用保証協会 総務部 情報システム課
- 発行／宮城県信用保証協会